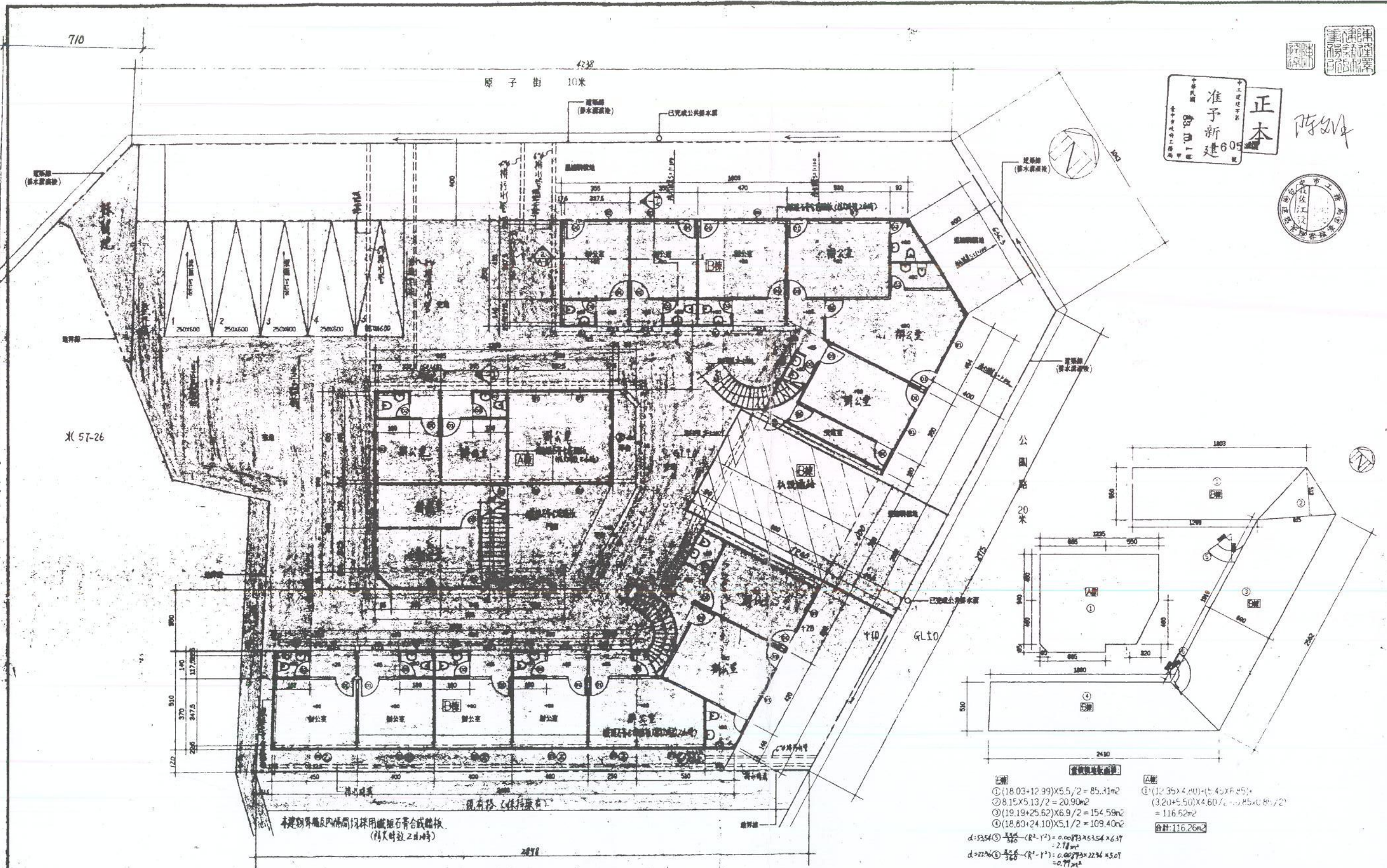


公園路 195.1973 (後園)



實例地庫面積

① $(18.03+12.99) \times 5.5 / 2 = 85.31m^2$
 ② $8.15 \times 5.13 / 2 = 20.90m^2$
 ③ $(19.19+25.62) \times 6.9 / 2 = 154.59m^2$
 ④ $(18.80+24.10) \times 5.1 / 2 = 109.40m^2$

$d=5254 \times \frac{335}{1000} - (R^2 - r^2) = 0.00793 \times 5354 \times 6.37 = 2.78m^2$
 $d=2726 \times \frac{335}{1000} - (R^2 - r^2) = 0.00793 \times 2726 \times 5.07 = 0.77m^2$

合計 374.17m²

① $(12.35 \times 4.80) + (5.45 \times 6.85) + (3.20 + 5.50) \times 4.60 / 2 + 8.5 \times 8 / 2 = 116.52m^2$
 合計 116.26m²

壹樓平面圖 S:1/100

本建築物牆及內隔間均採用磁面石膏合成板
 (耐火時效 2小時)

本圖僅供參考用
 不作其他用途
 97.5.22



附註 NOTE
修改 REVISION
繪圖 DRAWN 鍾利德
設計 DESIGNED
校核 CHECKED
同意 APPROVED
業大 聯合建築師事務所 陳維德 謝國強 陳啟文
地址：廣州沙面 電話：(010) 574111 北京：(010) 574111 上海：(021) 7743523
圖名 INDEX 壹樓平面圖
比例 SCALE 1/100
A-2
2/12

准予新建
 605

正本

陳啟文



樓梯平台寬度檢討: 依建築技術規則建築設計施工編第33條第三款樓梯平台寬度1.2公尺以上, 坡度20公分以下, 踏步24公分以上, 實設樓梯寬度1.2公尺, 故A棟17.17公分, B棟18.75公分, 板深25公分. o.k.

走廊寬度檢討: 依建築技術規則建築設計施工編第72條第一款第二目走廊寬度應1.1公尺以上, 實寬為1.1公尺. o.k.

防火區劃檢討: 依建築技術規則建築設計施工編第69條第4款, 應評估之面積於500m²以下, 不須為防火構造, 外牆面係防火構造牆面.

內部裝修檢討: 依建築技術規則建築設計施工編第88條第3類, 本建物採用纖維石膏合成板牆, 防火時效2小時以上(附註明). o.k.

防空避難設備檢討: 依建築技術規則建築設計施工編第141條第2款第二目, 供其部份使用面積, 為293.44m² < 500m², 故可.

結構計算檢討: 依建築技術規則建築構造編第17條第3類, 本建物活載重為300kg/m²以上, 並檢附結構計算書.

特定建築物及其限制: 本建物符合於建築技術規則建築設計施工編第117條第2款, 並檢討於第118條第1款, 本建物臨持正面路寬為20公尺 > 12公尺, 又第119條臨持長度為42.38m > 6m.

停車空間檢討: 依建築技術規則建築設計施工編第59條第1類及都市計劃內區域檢討.

本建物總樓地板面積為991.31m², (991.31-300)/150 = 4.51, 實設五輛.

直通樓梯數量檢討: 依建築技術規則建築設計施工編第69條第4類及同編第95條第一款第4目檢討.

本建物が在避難層上層樓地板面積A棟為130.68m², B棟為370.20m².

故A棟設1座, B棟大於240m², 設2座.

又A棟部份之樓地板面積為155.34m², B棟部份為166.57, 均小於240m², 故均設1座.

衛生設備檢討:

辦公室面積 = 246.74m² (A棟)
辦公室面積 = 454.90m² (B棟)
246.74 x 0.1 = 25人
454.90 x 0.1 = 46人
視聽伴唱遊藝場面積 = 293.44m² (B棟)
293.44 x 0.7 = 420人

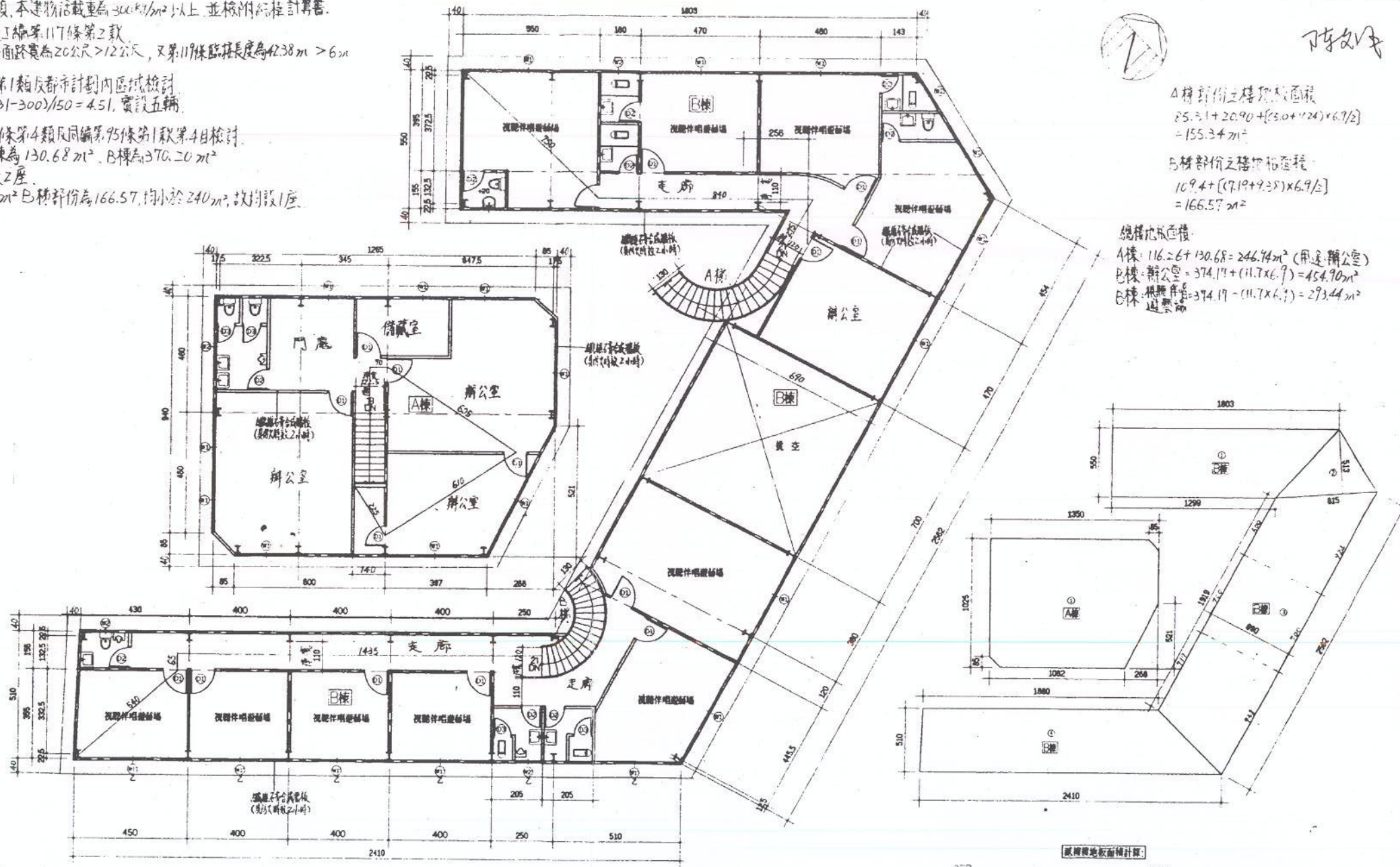
A棟: 大便器 小便斗 洗面盆
男女
合計 2 1 2
實設 4 1 4

B棟: 辦公室 3 1 3
視聽伴唱遊藝場 3 3 3
合計 9 4 6
實設 21 4 21

化糞池人數檢討:

辦公室面積 = 246.74 + 454.90 = 701.84m²
視聽伴唱遊藝場 = 293.44m²
701.84 x 0.1 = 71人
293.44 x 0.7 = 420人
共491人
491人 < 500人 故可設污水處理設施

B棟 A棟步行距離檢討:
7.5 + 8.4 + 2.75 = 18.65m < 30m o.k.
B棟步行距離檢討:
5.4 + 0.65 + 14.35 = 20.4m < 30m o.k.
A棟步行距離檢討:
2.25 + 6.1 + 6.05 + 0.7 + 1.8 = 16.9m < 30m o.k.



A棟部份之樓地板面積
85.31 + 20.90 + (50 + 124) x 6.7/2
= 155.34m²
B棟部份之樓地板面積
109.4 + (7.19 + 9.35) x 6.9/2
= 166.57m²

總樓地板面積:
A棟: 116.26 + 130.68 = 246.94m² (用途辦公室)
B棟: 辦公室 = 374.17 + (11.7 x 6.9) = 454.90m²
B棟: 遊藝場 = 374.17 - (11.7 x 6.9) = 293.44m²

視聽伴唱遊藝場面積計算:
B
1) 15.63 x 10.99 + 5.7/2 x 5.71m
2) 8.25 x 13.70 = 20.90m
3) 19.19 x 5.62 + 1.7/2 = 104.59m
4) 18.80 x 2.10 + 5.1/2 = 19.40m
合計 374.17m²
A
1) 17.57 x 10.25 = 20.90m
2) 8.65 x 6.85 + 2.1/2 = 16.40m
合計 37.30m²

貳樓平面圖

本圖僅供參考用
不作其他用途
97.5.22



PR NOTE
修正紀錄 REVISION
繪圖 DRAWN
設計 DESIGNED
收錄 CHECKED
同意 APPROVED
大
聯合建築師事務所
陳建源
謝建興
廖欽大
宜蘭縣大同鄉大同路29號
電話: (09) 574111
台北市中正區安寧路200-1號
電話: (02) 7781838
官署登記 JOB NO.
BS4B-A2
新建
賴文郎 等三人

圖名 INDEX
比例 SCALE
A-3
3/12