

依據建築技術規則建築設計施工編第91條
避難層以外之樓層，應提供避難使用之走廊或直通樓梯間，其出入口依左列規定：
一、建築物使用類組第1-B-2、D-1、D-2組者，地面層以上各樓層之出入口不得小於
各該樓層樓地板面積每一00平方公尺寬二十七公分計算；地面層以下之樓層，二十七公分
應增為三十六公分，但該用途使用部分直接以直通樓梯作為進出口者（即使用之部分與樓梯
出入口間未以分間牆隔離。）直通樓梯之總寬度應同時合於本條及本編第九十八條之規定。
使用部分樓地板面積
36.325*4.45=161.65/100*0.27=0.444M<1.2M
36.325*4.45=161.65/100*0.27=0.444M<1.2M
故應取1.2M，實取D7=1.2M，D10=1.4M ... OK

二樓平面圖
A3-S1/200
A1-S1/100

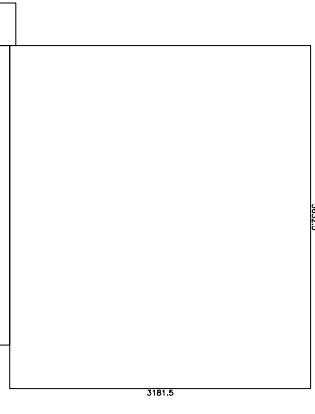
二樓樓地板面積
45.65*38.3+20.05*0.3+4.825*1.5+2/3-20.05*9.325=1572.27㎡

- 圖例說明
- 綠線 變更使用申請範圍
 - 紅線 變更使用及室內裝修申請範圍
 - 藍線 外牆變更申請範圍
 - 黑線 原樓地板
 - 黃線 本次申請1/2R(2cm)磚牆 防火一小時分間牆
 - 紫線 本次申請GMM矽藻土磚牆 防火一小時分間牆
 - 藍線 本次申請GMM矽藻土磚牆 防火一小時分間牆
 - 綠線 本次申請GMM矽藻土磚牆 防火一小時分間牆
 - 藍線 雙面GMM纖維水泥板防火一小時
 - 藍線 本次申請10mm或分間牆(不燃材料)
 - 藍線 本次申請12cmC樓
 - 藍線 原核准門窗編號 (W)
 - 藍線 新增門窗編號 (D)
 - 藍線 無障礙引導標誌
- 註1: 綠線範圍內門窗採玻璃透明

二樓矽藻土磚耐火一般分間牆面積：(綠建材)
 $1.5*2+12.735=15.735 \text{ M}$
 $15.735*7.15=112.51 \text{ m}^2 *2=225.02 \text{ m}^2$
 $1.6*4.05=6.48 \text{ m}^2 *2=12.96 \text{ m}^2$
 $225.02+12.96=237.98 \text{ m}^2$
 D5門 (綠建材使用率100%)

二樓矽藻土磚耐火一小時分間牆面積：(綠建材)
 $2.85+3.93+3.6*3+1.775+4.15+9.275=32.78 \text{ M}$
 $32.78*4.05=132.76 \text{ m}^2 *2=265.52 \text{ m}^2$
 $3.6*3+1.825+10.4=23.025 \text{ M}$
 $23.025*7.15=164.63 \text{ m}^2 *2=329.26 \text{ m}^2$
 $265.52+329.26=594.78 \text{ m}^2$
 $1.2*2.1-(1.4*2.1)*2=574.88 \text{ m}^2$
 D7門 (綠建材使用率100%)

二樓纖維水泥板耐火一小時分間牆面積：(綠建材)
 $3.37+3.82+3.57+5.1+2.7+2.165*2+1=23.89 \text{ M}$
 $23.89*3.48=83.14 \text{ m}^2 *2=166.28 \text{ m}^2$
 $166.28-(0.9*2.3)*2-1*2.1=160.25 \text{ m}^2$
 D3門 (綠建材使用率100%)



二樓室內裝修面積計算圖 A4-S1/200 A4-S1/100

二樓室內裝修面積
31.81*5*36.325+6.485*31.725+7.1*4.5+1.985*0.2=1393.76 ㎡

工程名稱

保齡球館變更使用併室內裝修工程
財團法人台中市私立麗英慈善會電動玩具遊藝場

吳柏緯 建築師事務所

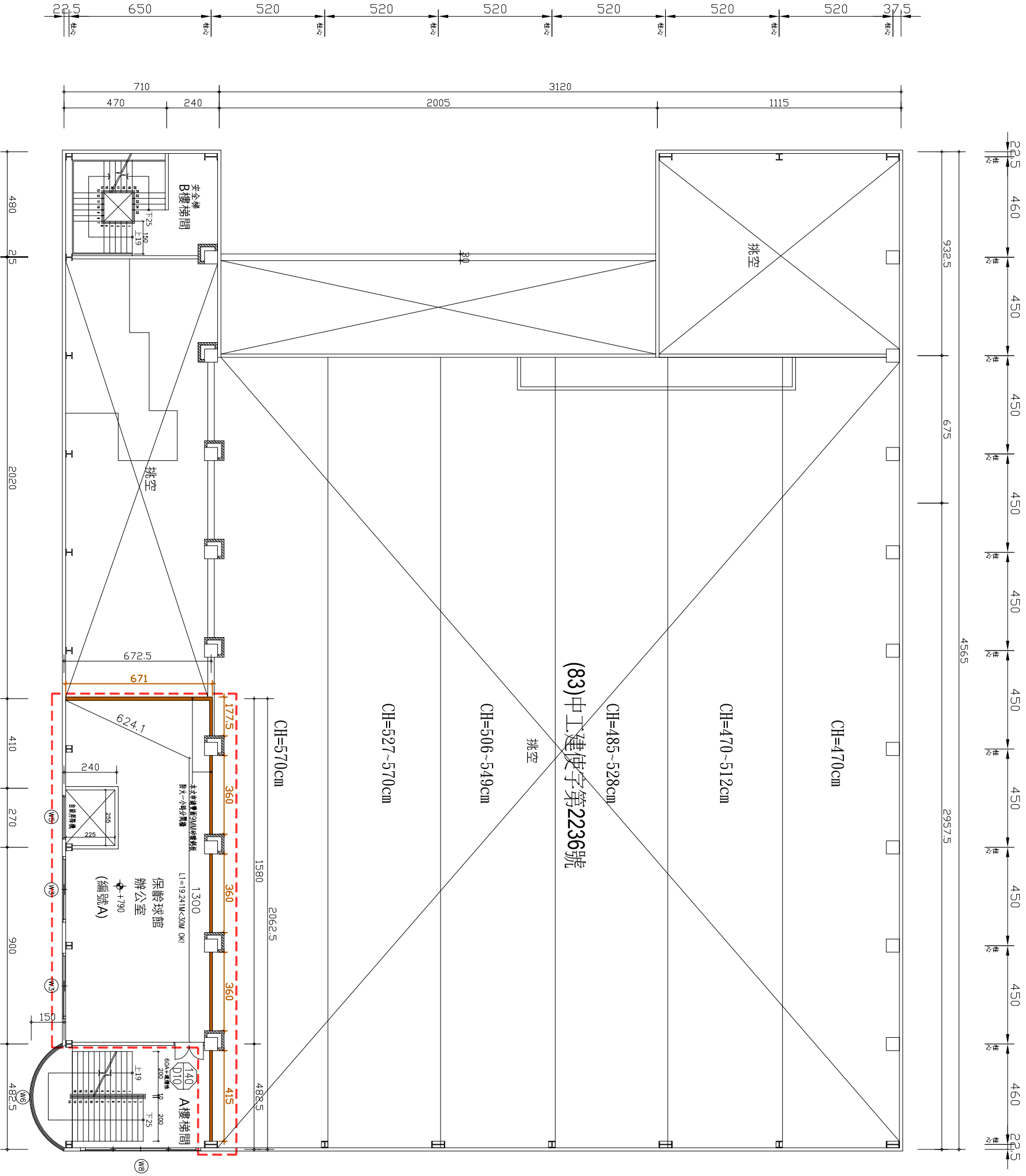
台中市高美路四段401號
TEL: 04-24728138
FAX: 04-24728128
R/W: 0108888811001001
R/L: 115890719

本圖經業主審核同意
如有更改請與設計人員洽談
圖樣編號: 二樓夾層平面圖
出圖日期: 建築師事務所

建築師事務所印章

內容

圖號 A2-3
日期 1111110



- 圖例說明:
- 變更使用申請範圍
 - 變更使用及室內裝修申請範圍
 - 外牆變更申請範圍
 - 柱心至柱心尺寸
 - 牆心至牆心尺寸
 - 牆面厚度尺寸
 - 註: 1. 無通風口處所採機械排風

- 原狀外牆
- 本次申請1/2B(12cm)磚牆 防火一小時分間牆
- 本次申請雙面9MM防煙吸音板一分分間牆
- 本次申請雙面9MM防煙吸音板防火一小時分間牆
- 本次申請12cmRC牆
- 原狀柱管編號 (D)
- 新增門窗編號 (W)

二樓夾層防酸鈣板防火一小時分間牆面積: (綠建材)
 $3.6 \times 3 + 4.15 + 1.775 + 6.71 = 23.435 \text{ M}$
 $23.435 \times 2.95 = 69.13 \text{ m}^2$
 $\times 2 = 138.26 \text{ m}^2$
 (綠建材使用率100%)



二樓夾層室內裝修面積計算圖 A2-S1/100

二樓夾層室內裝修面積
 $6.725 \times 15.8 = 106.26 \text{ m}^2$

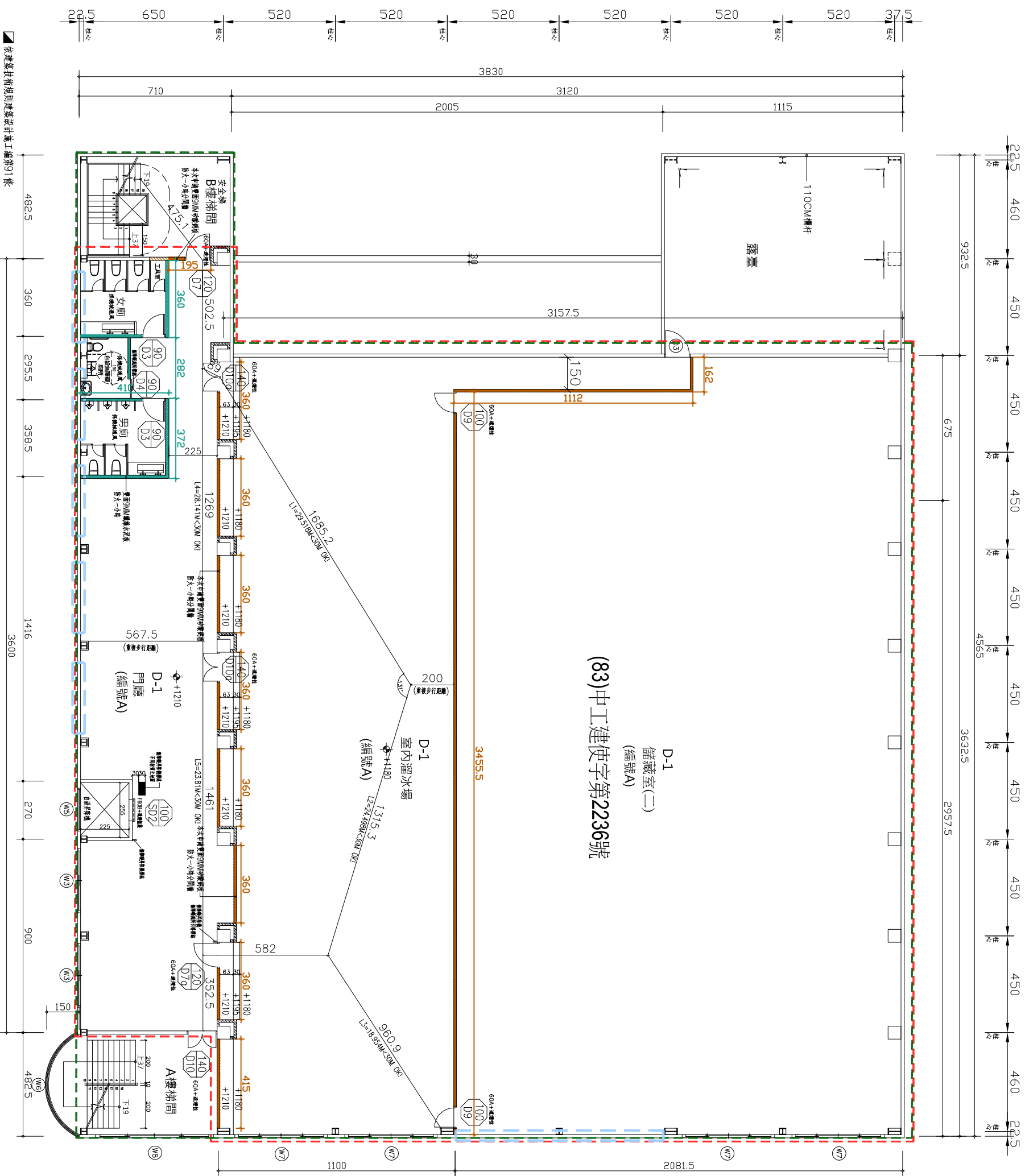
依據建築技術規則建築設計施工編第91條

- 一、避難層以外之樓層，應提供避難使用之走廊或直通樓梯間，其出入口依左列規定：
- 二、建築物使用類組B-1、B-2、D-1、D-2組者，地面層以上各樓層之出入口不得小於各該樓層樓地板面積每一百平方公尺寬二十七公分計算值；地面層以下之樓層，二十七公分應為三十六公分。但該用途使用部分直接以直通樓梯作進出口者，即使用之部分與樓梯出入口間未以分間牆隔離。）直通樓梯之總寬度應同時符合本條及本編第九十八條之規定。
- 使用部分樓地板面積
 $15.8 \times 6.725 = 2.7 \times 2.4 = 99.78 / 100 \times 0.27 = 0.27 \text{ M} < 1.2 \text{ M}$
 故應設1.2M寬樓梯D10=1.4M ... OK



二樓夾層平面圖 A2-S1/200

二樓夾層樓地板面積
 $20.625 \times 6.725 + 4.825 \times 1.5 \times 2 / 3 + 7.1 \times 4.8 = 177.61 \text{ m}^2$



(83)中工建使字第2236號

依建築技術規則建築設計施工編第91條

二、建築物使用類組B3-1\B-2\D-1\B-2\D-1\B-2組者，地面層以上各樓層之出入口不得小於

各該樓層樓地板面積每一00平方公尺寬二十七公分計算值；地面層以下之樓層，二十七公分

應增為三十六公分。但該用途使用部分直接以直通樓梯作為進出口者（即使用之部分與樓梯

出入口間未以分間牆隔離。）直通樓梯之總寬度應同時符合本條及本編第九十八條之規定。

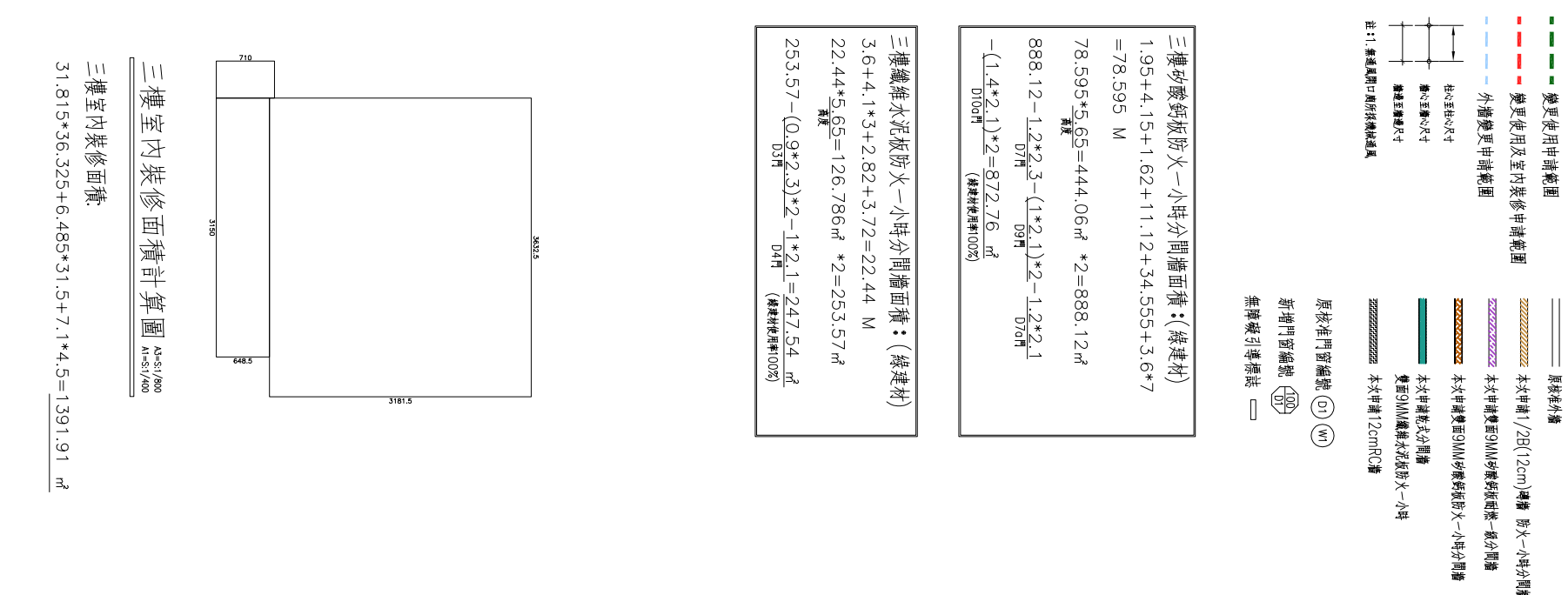
室內溜冰場面積

使用部分樓地板面積

11*1.635+10.22*36.325+0.78*22.62

413.91/100*0.27=1.12M<1.2M

故應設1.2M，實設D10=1.4M ...OK



圖例說明:

- 綠線: 變更使用申請範圍
- 紅線: 變更使用及室內裝修申請範圍
- 藍線: 外牆變更申請範圍
- 黑線: 原建築外牆
- 黃線: 本次申請1/2B(12cm)磚牆 防火一小時分間牆
- 紫線: 本次申請9MM砂漿磚隔間牆-防火一分間牆
- 藍線: 本次申請9MM砂漿磚隔間牆-防火一分間牆
- 綠線: 本次申請9MM砂漿磚隔間牆-防火一分間牆
- 藍線: 雙面9MM鋼板水泥板防火一小時
- 黑線: 本次申請12cmFC牆
- 黑線: 原建築門窗編號 (W)
- 黑線: 新增門窗編號 (D)
- 黑線: 無障礙引導標誌

原建築門窗編號 (W)
新增門窗編號 (D)
無障礙引導標誌

三樓砂漿板防火一小時分間牆面積:(綠建材)
 $1.95+4.15+1.62+11.12+34.555+3.6*7$
 $=78.595 \text{ M}$
 $78.595*5.65=444.06 \text{ m}^2 * 2 = 888.12 \text{ m}^2$
 $888.12 - 1.2*2.3 - (1*2.1)*2 - 1.2*2.1$
 $- (1.4*2.1)*2 = 872.76 \text{ m}^2$
 (綠建材使用率100%)

三樓纖維水泥板防火一小時分間牆面積:(綠建材)
 $3.6+4.1*3+2.82+3.72=22.44 \text{ M}$
 $22.44*5.65=126.786 \text{ m}^2 * 2 = 253.57 \text{ m}^2$
 $253.57 - (0.9*2.3)*2 - 1*2.1 = 247.54 \text{ m}^2$
 (綠建材使用率100%)

三樓室內裝修面積
 $31.815*36.325+6.485*31.5+7.1*4.5=1391.91 \text{ m}^2$

工程名稱
保齡球館變更使用併室內裝修工程
財團法人台中市私立麗英慈善會電動玩具遊藝場

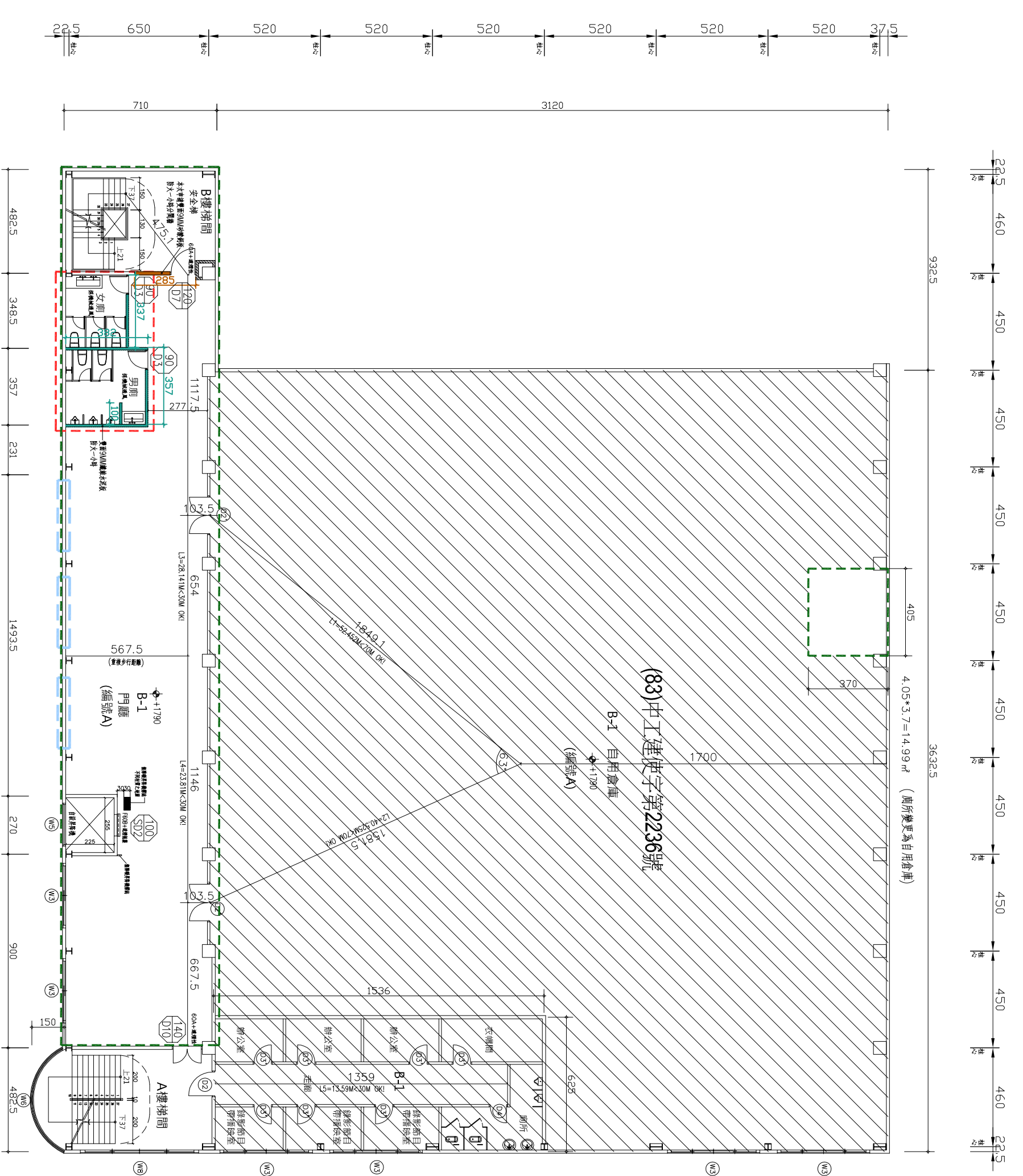
吳柏緯 建築師事務所

台中市高美路四段401號
TEL: 04-24242118
FAX: 04-24242128
www.rbw.com.tw
R&B: 11389778

圖別
四樓平面圖
本圖經業主審核同意簽章
如有修改請洽本所或向原圖收發處洽
出處：麗英慈善會工程技術部

建築師事務所簽章

內空
圖號
A2-5
日期
1111110



- 圖例說明
- 綠線：變更使用申請範圍
 - 紅線：變更使用及室內裝修申請範圍
 - 藍線：外牆變更申請範圍
 - 黑線：原狀外牆
 - 黃線：本次申請1/2B(12cm)磚牆 防火一小時分間牆
 - 紫線：本次申請9MM砂漿磚面漆 防火一小時分間牆
 - 粉線：本次申請9MM砂漿磚面漆 防火一小時分間牆
 - 綠線：本次申請59MM砂漿磚面漆 防火一小時分間牆
 - 藍線：本次申請各式分間牆
 - 粉線：本次申請59MM砂漿磚面漆 防火一小時分間牆
 - 黑線：本次申請12cmRC牆
 - 原狀：原狀使用窗編號 (D1) (W1)
 - 新增：新增窗編號 (D2) (W2)
 - 無與：無與索引等標註

注1：無通風開口與機械設備

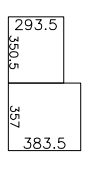
柱心至柱心尺寸
牆心至牆心尺寸
牆面厚度尺寸

四樓砂酸鈣板防火一小時分間牆面積：(綠建材)
 $2.85 + 4.15 + 36.175 + 3.6 * 7 = 68.375 \text{ M}$
 $68.375 * 3.35 = 229.06 \text{ m}^2 * 2 = 458.12 \text{ m}^2$
 $458.12 - 1.2 * 2.3 - (1 * 2.1) * 2 - 1.4 * 2.1$
 $- 1.2 * 2.1 - (1.4 * 2.1) * 2 = 439.82 \text{ m}^2$
 07.0 ㎡ (綠建材面積100%)

四樓纖維水泥板防火一小時分間牆面積：(綠建材)
 $3.37 + 3.57 + 3.82 * 2 + 1 = 15.58 \text{ M}$
 $15.58 * 3.35 = 52.193 \text{ m}^2 * 2 = 104.39 \text{ m}^2$
 $104.39 - (0.9 * 2.1) * 2 = 100.61 \text{ m}^2$
 03.0 ㎡ (綠建材面積100%)

四樓室內裝修面積計算圖 A1=S1/200

四樓室內裝修面積
 $2.935 + 3.505 + 3.835 + 3.57 = 23.98 \text{ m}^2$



依據建築技術規則建築設計施工編第91條
 一、建築層以外之樓層，應提供避難使用之走廊或直通樓梯間，其出入口依左列規定：
 二、建築物使用類組第B-1、B-2、D-1、D-2組者，地面層以上各樓層之出入口不得小於
 各該樓層樓地板面積每一00平方公尺寬二十七公分計算值；地面層以下之樓層，二十七公分
 應增為三十六公分。但家用用途使用部分直接以直通樓梯作為進出口者，即使用之部分與樓梯
 出入口間未以分間牆隔離。) 直通樓梯之總寬度應同時合於本條及本編第九十八條之規定。
 綠彩影節目樓梯間室面積
 $15.36 * 6.25 = 96 \text{ m}^2$
 使用部分樓地板面積
 $96 / 100 * 0.27 = 0.26 \text{ M} < 1.2 \text{ M}$
 故應取1.2M，實取D10=1.4M ... OK

四樓樓地板面積
 A3=S1/200
 A1=S1/100
 $36.325 * 38.3 + 7.1 * 9.325 + 4.825 * 1.5 * 2 / 3 = 1462.28 \text{ m}^2$

工程名稱

· 保齡球館變更使用供室內裝修工程
財團法人台中市私立麗欣慈善會運動玩具遊藝場

吳物緯 建築師事務所

台中市西區維多利亞路40號
TEL: 04-24128138
FAX: 04-24128138
R/W: 01088888110041001
R/W: 113589718

圖別
正向立面圖
本圖經業主同意備案後生效
如有修改請洽本圖設計人員或建築師
總發行人吳物緯建築師事務所
地址：台中市西區維多利亞路四十六號二二四號樓上
出版：中華民國九十二年七月

建築師事務所印章

內容

圖號

A3-1

日期

11111118

圖例說明：
外牆變更範圍



正向立面圖
A3=S:1/200
A1=S:1/100

工程名稱

· 保齡球館變更使用併室內裝修工程
財團法人合中市私立慶益慈善會慶動玩具遊藝場

吳柏緯 建築師事務所

台中市高美路四段401號
TEL: 04-24728138
FAX: 04-24728128
www.riobasearchitect.net
Riobase 113589718

圖別
左側立面圖

建築師事務所印章

本圖經業主和監造單位簽章
中興建設股份有限公司監造
總發售地址：中興建設公司
地址：台中市西區民生路二十四號
出版：建築工程技術師事務所

內容

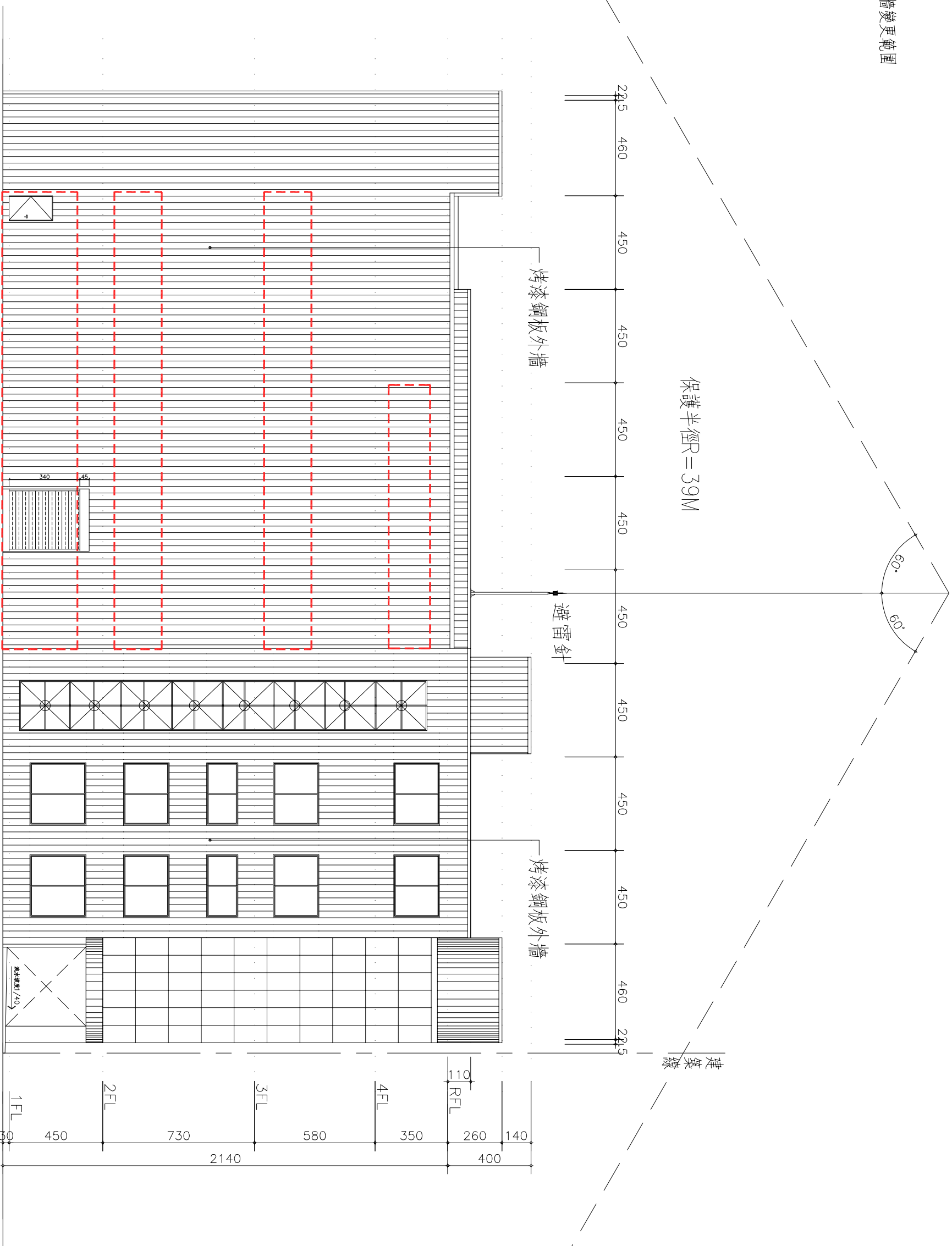
圖號

A3-2

日期

11111110

圖例說明：
外牆變更範圍



左側立面圖
A3=S:1/200
A1=S:1/100

工程名稱

· 保齡球館變更使用併室內裝修工程
財團法人合中市私立慶欣慈善會運動玩具遊藝場

吳柏緯 建築師事務所

台中市西區福安路40號
TEL: 04-22172113
FAX: 04-22172113
www.ubwstudio.com.tw
R.O.C. 11049719

圖別
本圖經業主同意備案保存
如有變更請洽本所或向內政部建築司
建築師事務所章
出處者應於工程收據後備存
中華民國九十二年六月二十四日修改

內容

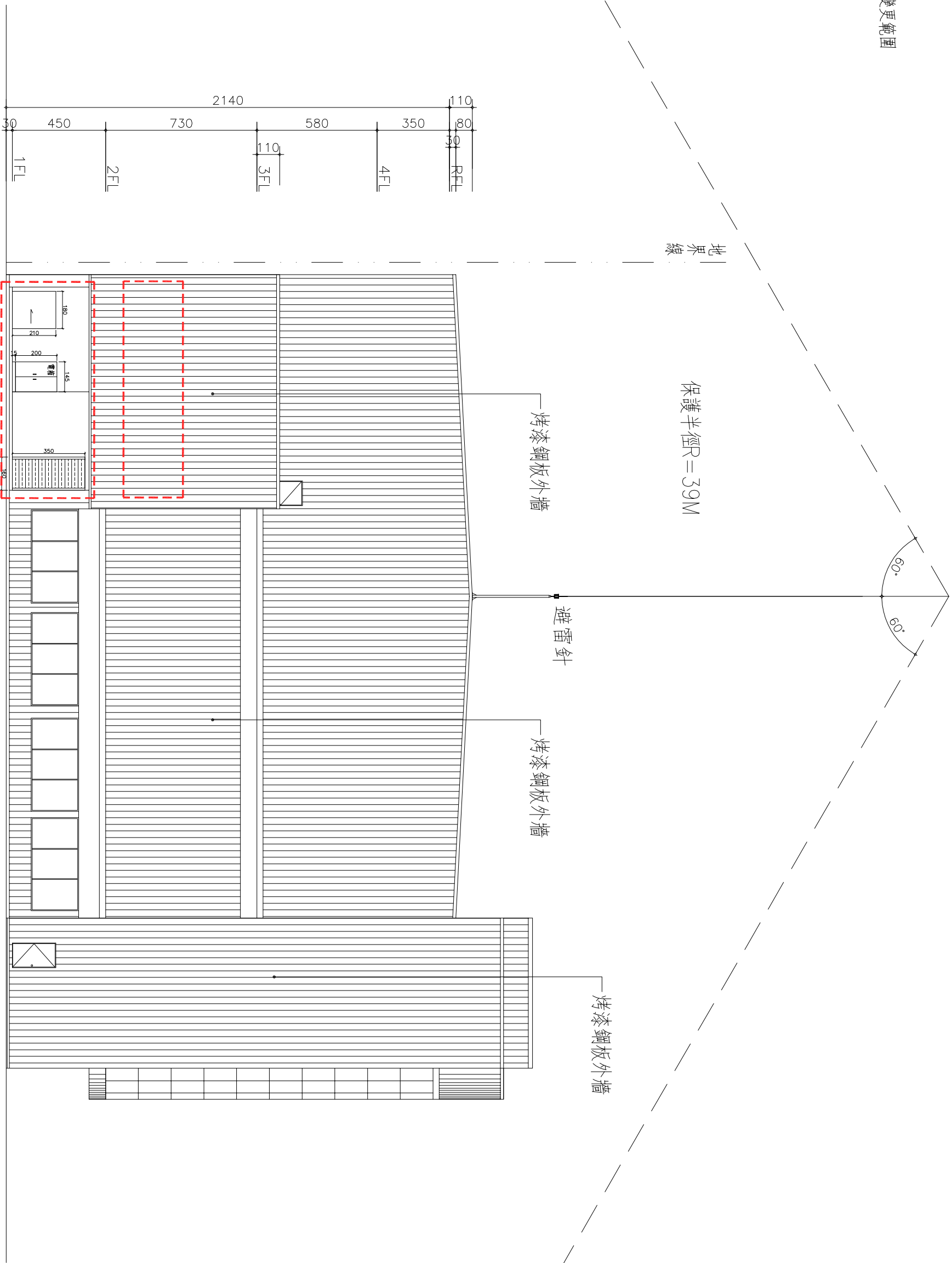
圖號

A3-3

日期

11111118

圖例說明:
外牆變更範圍



背向立面圖

A3=S:1/200
A1=S:1/100