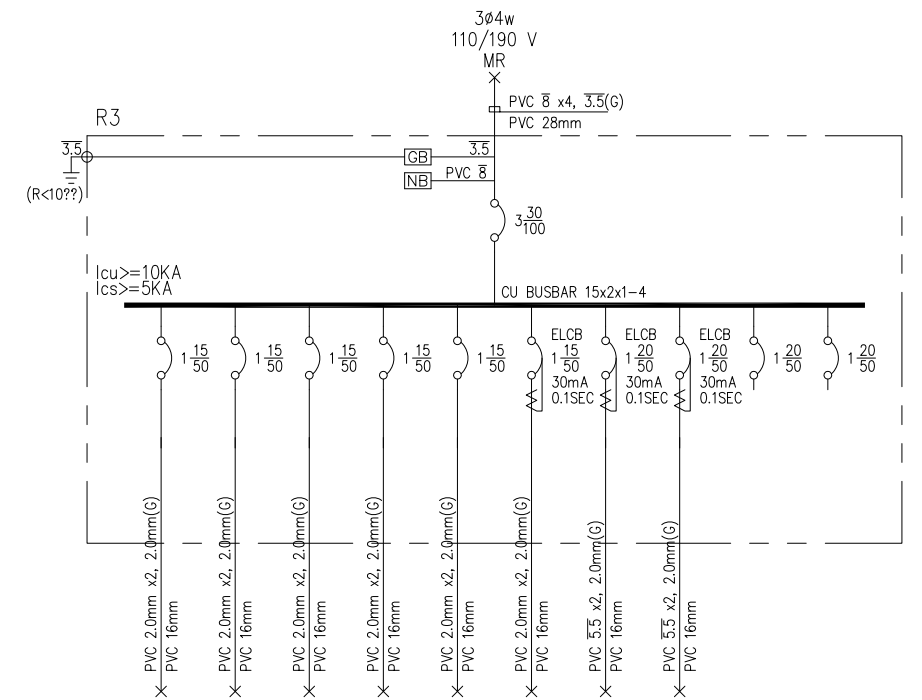
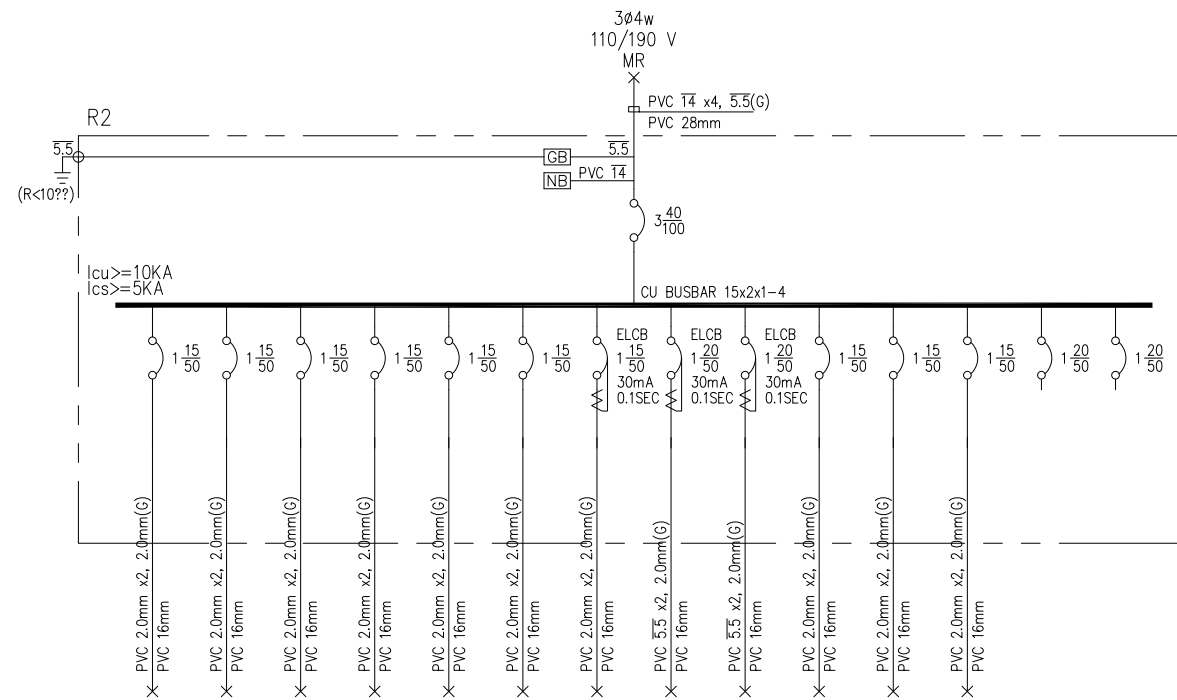
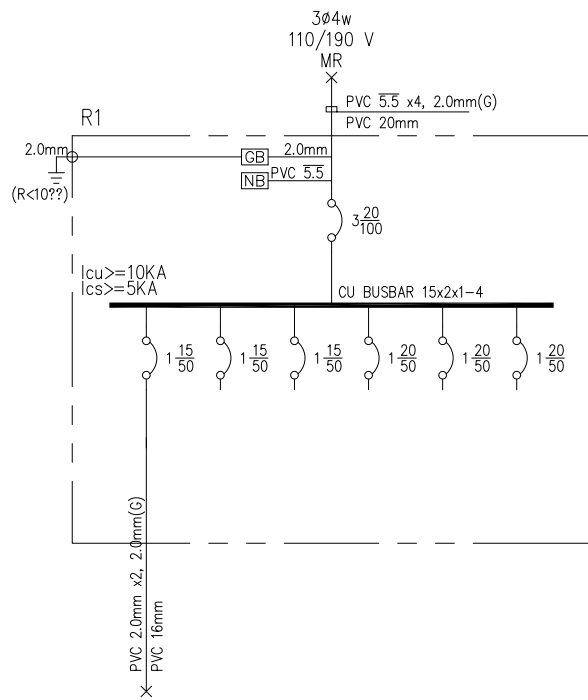


CKT NO.	1	2	3	4	5	6	TOTAL
CAPACITY(VA)	770						770
CURRENT(A)	3.5						3.5
LOAD(VA)	R 770						770
	S						0
	T						0
LOAD NAME	L30VAx24+L50VA	SPARE	SPARE	SPARE	SPARE	SPARE	L: 0.77KVA

CKT NO.	1	2	3	4	5	6	7	8	9	10	11	12	13	14	TOTAL
CAPACITY(VA)	1080	720	1080	720	720	630	750	525	756	750	630	570			8931
CURRENT(A)	4.9	3.3	4.9	3.3	3.3	2.9	3.4	2.4	3.4	3.4	2.9	2.6			14.0
LOAD(VA)	R 1080	720													3075
	S		1080	720								630	570		3000
	T				720	630			756	750					2856
LOAD NAME	L30VAx36	L30VAx24	L30VAx36	L30VAx24	L30VAx24	L30VAx21	L30VAx25	L21VAx25	L21VAx36	L30VAx25	L30VAx21	L30VAx19	SPARE	SPARE	L: 8.931KVA

CKT NO.	1	2	3	4	5	6	7	8	9	10	TOTAL
CAPACITY(VA)	1080	720	1080	720	720	630	525	693			6168
CURRENT(A)	4.9	3.3	4.9	3.3	3.3	2.9	2.4	3.2			10.6
LOAD(VA)	R 1080	720									2325
	S		1080	720							1800
	T				720	630		693			2043
LOAD NAME	L30VAx36	L30VAx24	L30VAx36	L30VAx24	L30VAx24	L30VAx21	L21VAx25	L21VAx33	SPARE	SPARE	L: 6.168KVA



CKT NO.	1	2	3	4	5	6	TOTAL
CAPACITY(VA)	360						360
CURRENT(A)	3.3						3.3
LOAD(VA)	R 360						360
	S						0
	T						0
LOAD NAME	R 180VAx2	SPARE	SPARE	SPARE	SPARE	SPARE	L: 0.36KVA

CKT NO.	1	2	3	4	5	6	7	8	9	10	11	12	13	14	TOTAL
CAPACITY(VA)	540	720	720	900	720	360	540	1000	1000	540	360	360			7760
CURRENT(A)	4.9	6.5	6.5	8.2	6.5	3.3	4.9	9.1	9.1	4.9	3.3	3.3			24.5
LOAD(VA)	R 540	720													2700
	S		720	900											2620
	T			720					1000						2440
LOAD NAME	R 180VAx3	R 180VAx4	R 180VAx4	R 180VAx5	R 180VAx4	R 180VAx2	R 180VAx3	????? 1KVA	????? 1KVA	R 180VAx3	R 180VAx2	R 180VAx2	SPARE	SPARE	L: 7.76KVA

CKT NO.	1	2	3	4	5	6	7	8	9	10	TOTAL
CAPACITY(VA)	540	720	720	900	720	540	1000	1000			6140
CURRENT(A)	4.9	6.5	6.5	8.2	6.5	4.9	9.1	9.1			19.6
LOAD(VA)	R 540	720									2000
	S		720	900							1980
	T			720		540		????? 1KVA	????? 1KVA	SPARE	2160
LOAD NAME	R 180VAx3	R 180VAx4	R 180VAx4	R 180VAx5	R 180VAx4	R 180VAx3	????? 1KVA	????? 1KVA	SPARE	SPARE	L: 6.14KVA

光兆電機技師事務所

繪圖
DRAWN BY
核對
CHECKED BY

設計
DESIGNED BY
核準
APPROVED BY

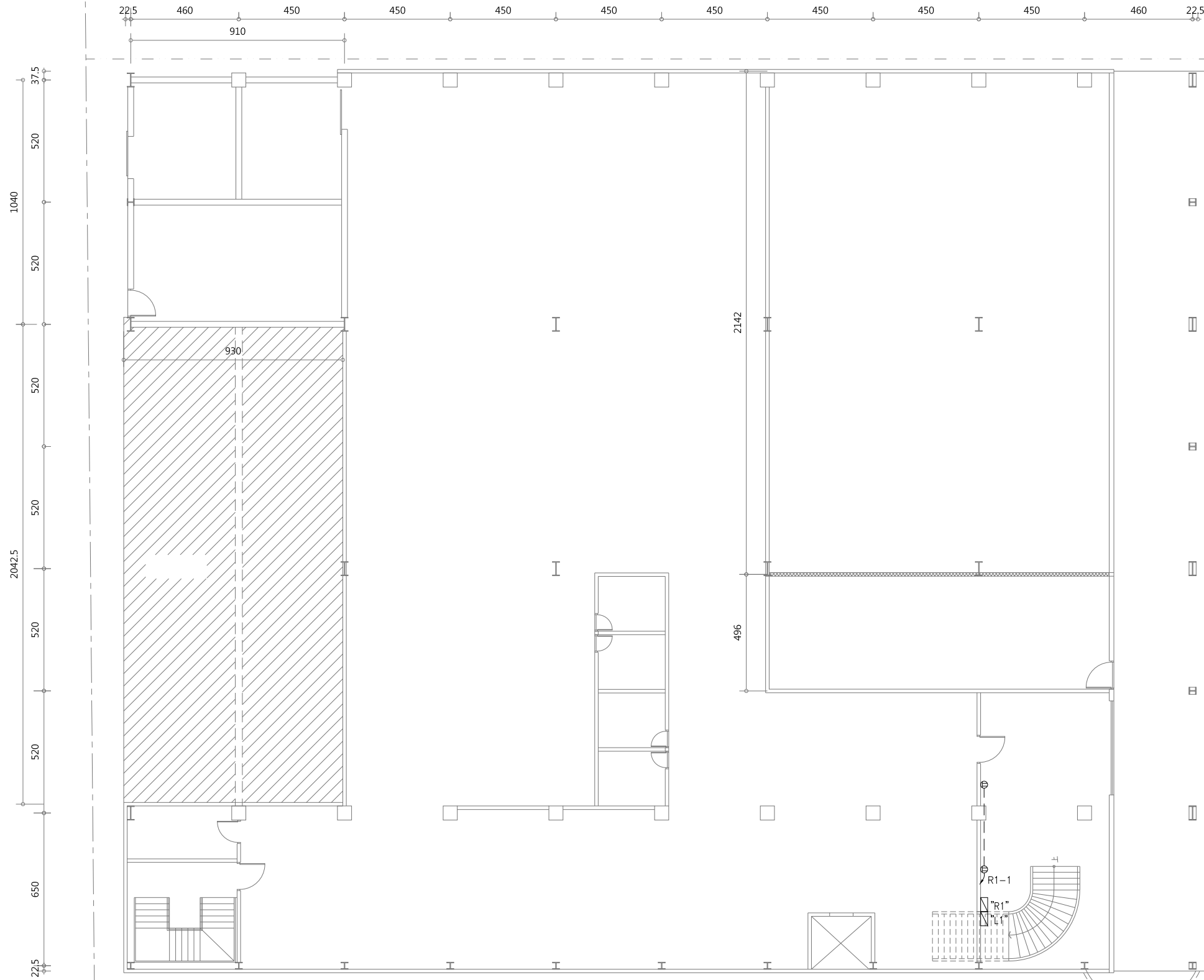
樂天娛樂商場電力設計工程

圖名
電力系統單線圖

業務編號
JOB NO.

圖號
DRAWING NO.
E-1

張號
/



20計畫道路
(公園路)

圖例	說明
	分電箱, 2.0mm鐵皮焊製, 並經防鏽烤漆處理
	接地型雙連暗插座(含蓋板) 1φ110V
	烘手機出線口 1φ110V
	電源出線口, 含蓋板



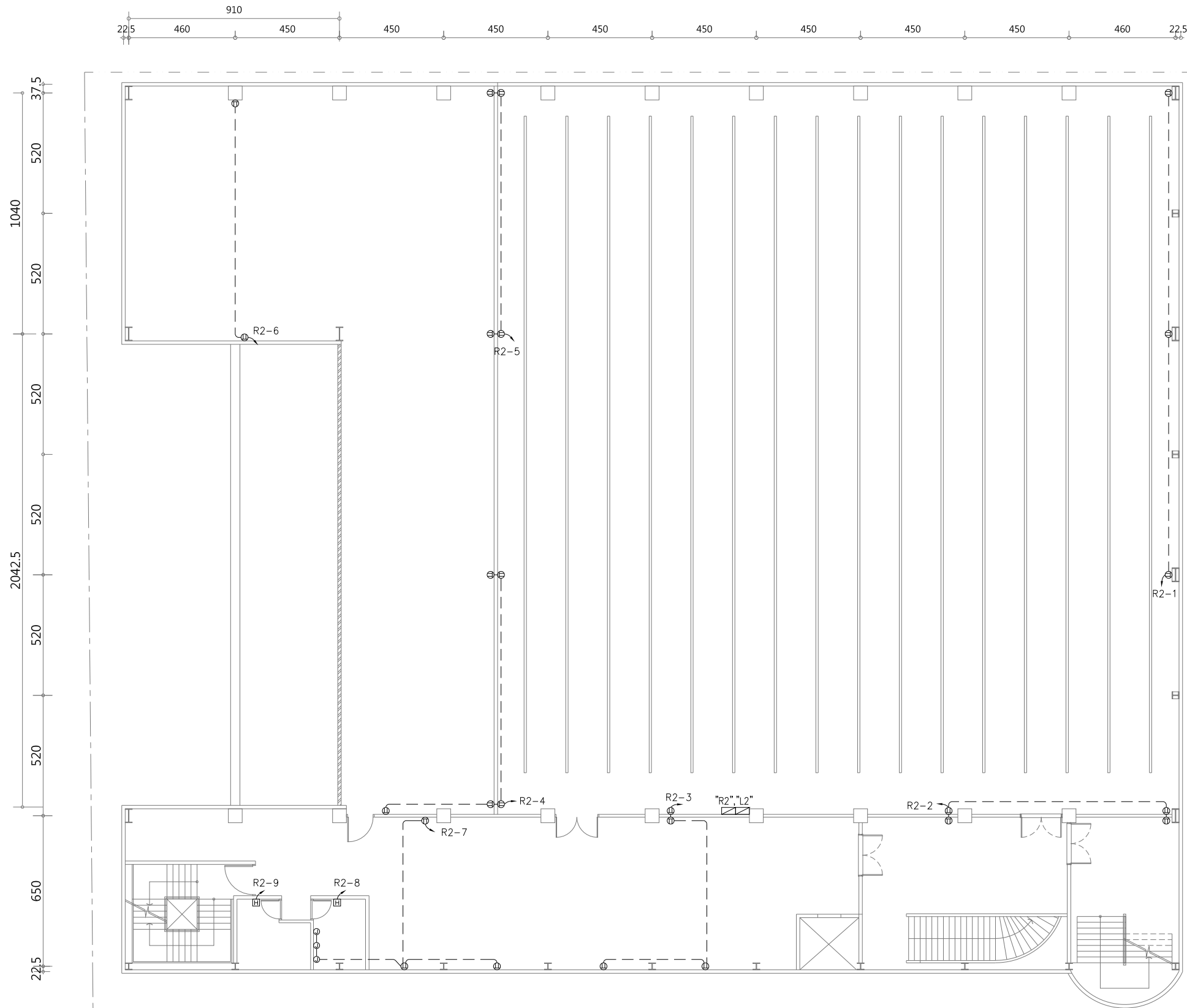
6M計畫道路
(未開闢)

光兆電機技師事務所

繪圖 DRAWN BY	設計 DESIGNED BY
核對 CHECKED BY	核準 APPROVED BY

樂天娛樂商場電力設計工程

圖名	業務編號 JOB NO.	圖號 DRAWING NO.	張號
一樓插座設備平面圖		E-2	/

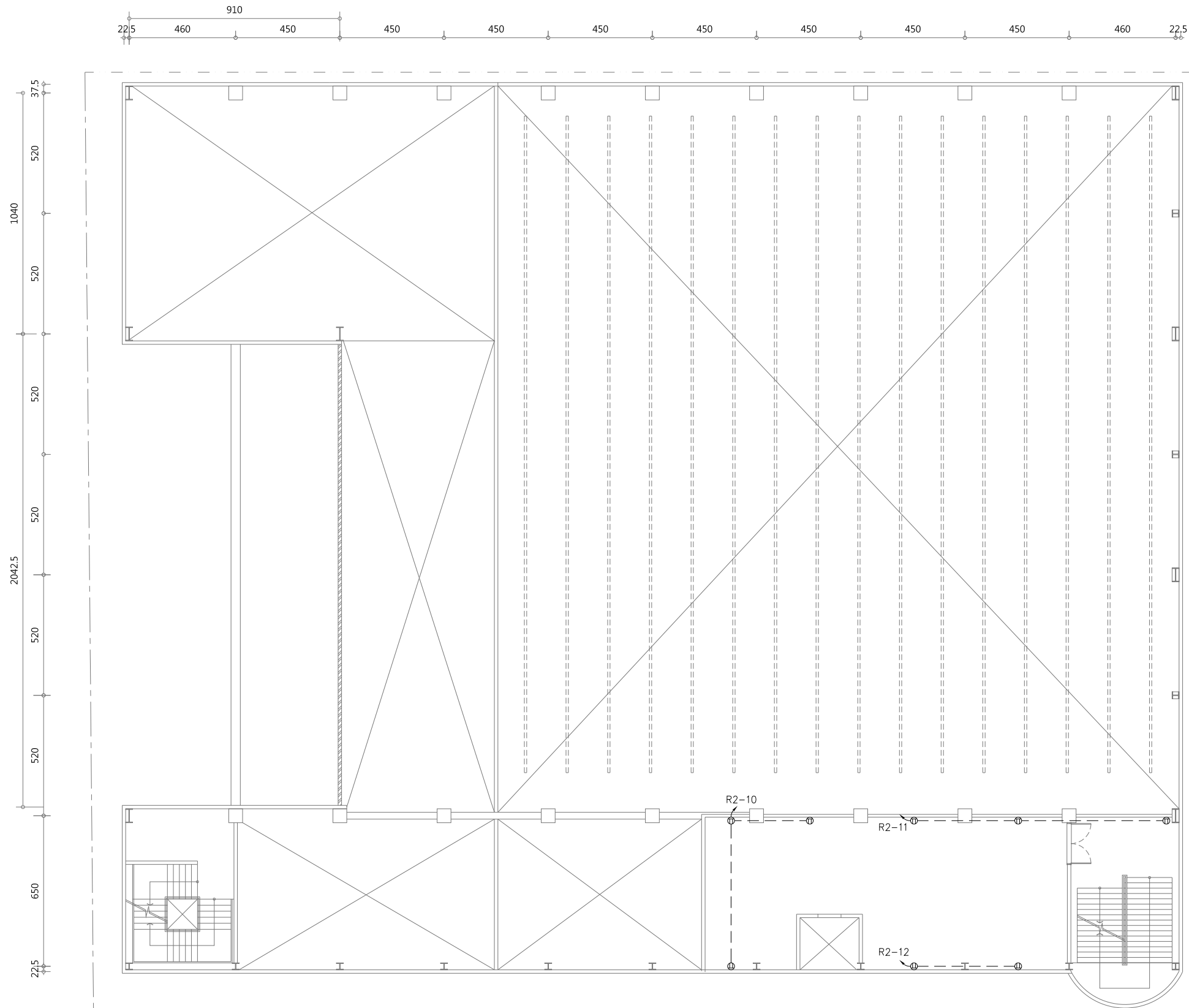


20計畫道路
(公園路)

6M計畫道路
(未開闢)

圖例	說明
	分電箱, 2.0mm鐵皮焊製, 並經防鏽烤漆處理
	接地型雙連暗插座(含蓋板) 1φ110V
	烘手機出線口 1φ110V
	電源出線口, 含蓋板





20計畫道路
(公園路)

6M計畫道路
(未開闢)

圖例	說明
	分電箱, 2.0mm鐵皮焊製, 並經防鏽烤漆處理
	接地型雙連暗插座(含蓋板) 1φ110V
	烘手機出線口 1φ110V
	電源出線口, 含蓋板

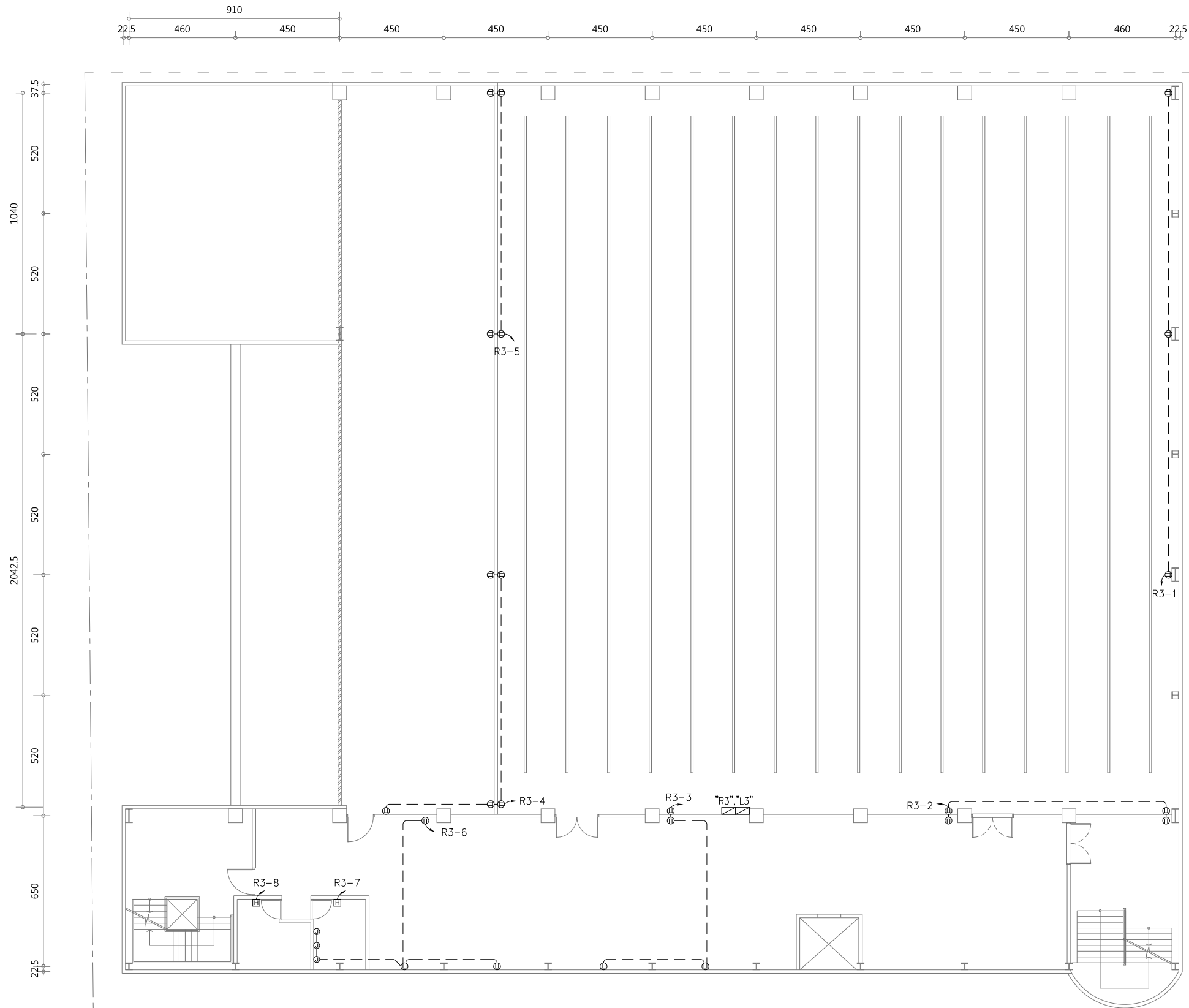


光兆電機技師事務所

繪圖 DRAWN BY	設計 DESIGNED BY
核對 CHECKED BY	核準 APPROVED BY

樂天娛樂商場電力設計工程

圖名	業務編號 JOB NO.	圖號 DRAWING NO.	張號
二樓夾層插座設備平面圖		E-4	/



20計畫道路
(公園路)

6M計畫道路
(未開闢)

圖例	說明
	分電箱, 2.0mm鐵皮焊製, 並經防鏽烤漆處理
	接地型雙連暗插座(含蓋板) 1φ110V
	烘手機出線口 1φ110V
	電源出線口, 含蓋板



光兆電機技師事務所

繪圖
DRAWN BY
核對
CHECKED BY

設計
DESIGNED BY
核準
APPROVED BY

樂天娛樂商場電力設計工程

圖名

三樓插座設備平面圖

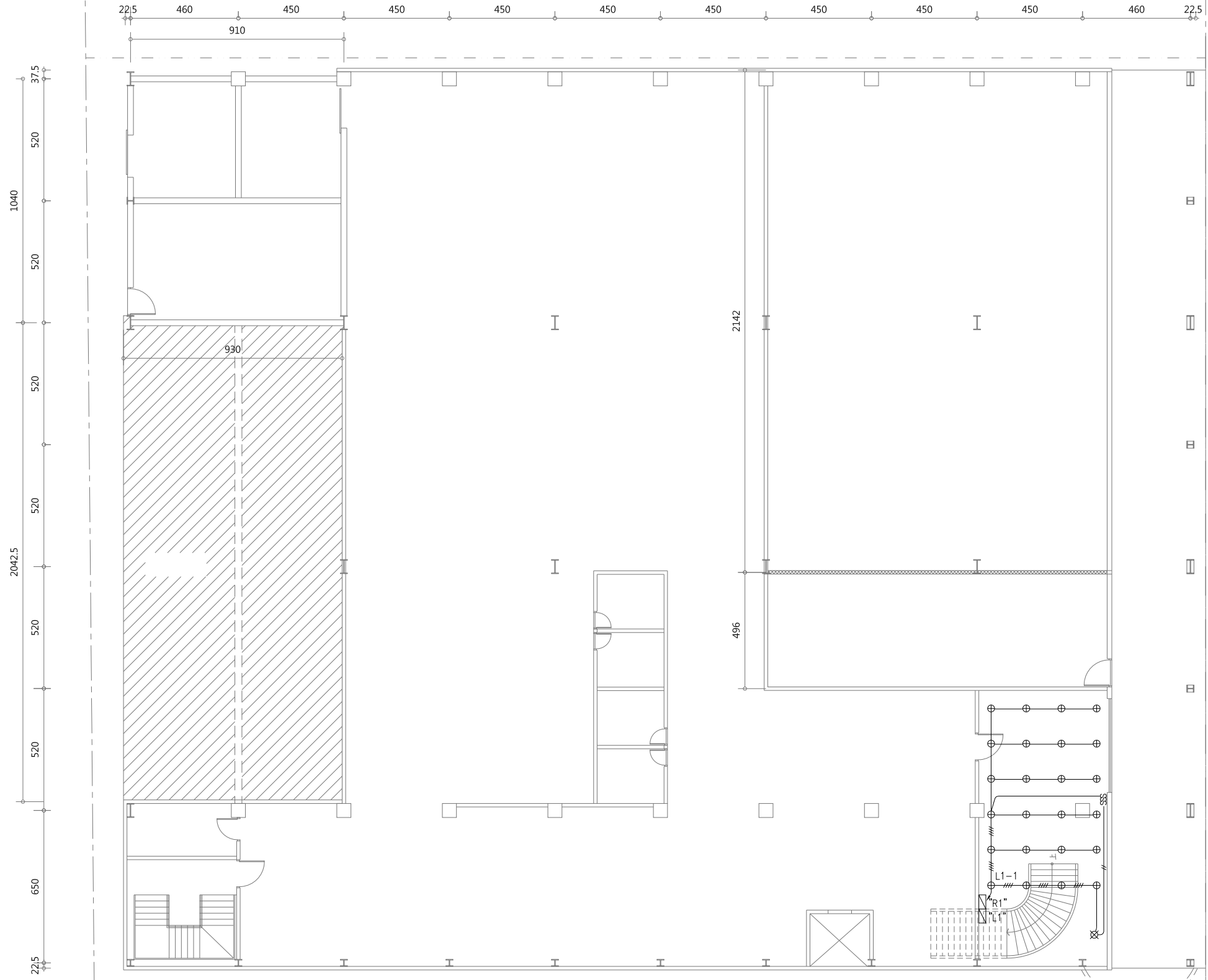
業務編號
JOB NO.

圖號
DRAWING NO.

張號

E-5

/

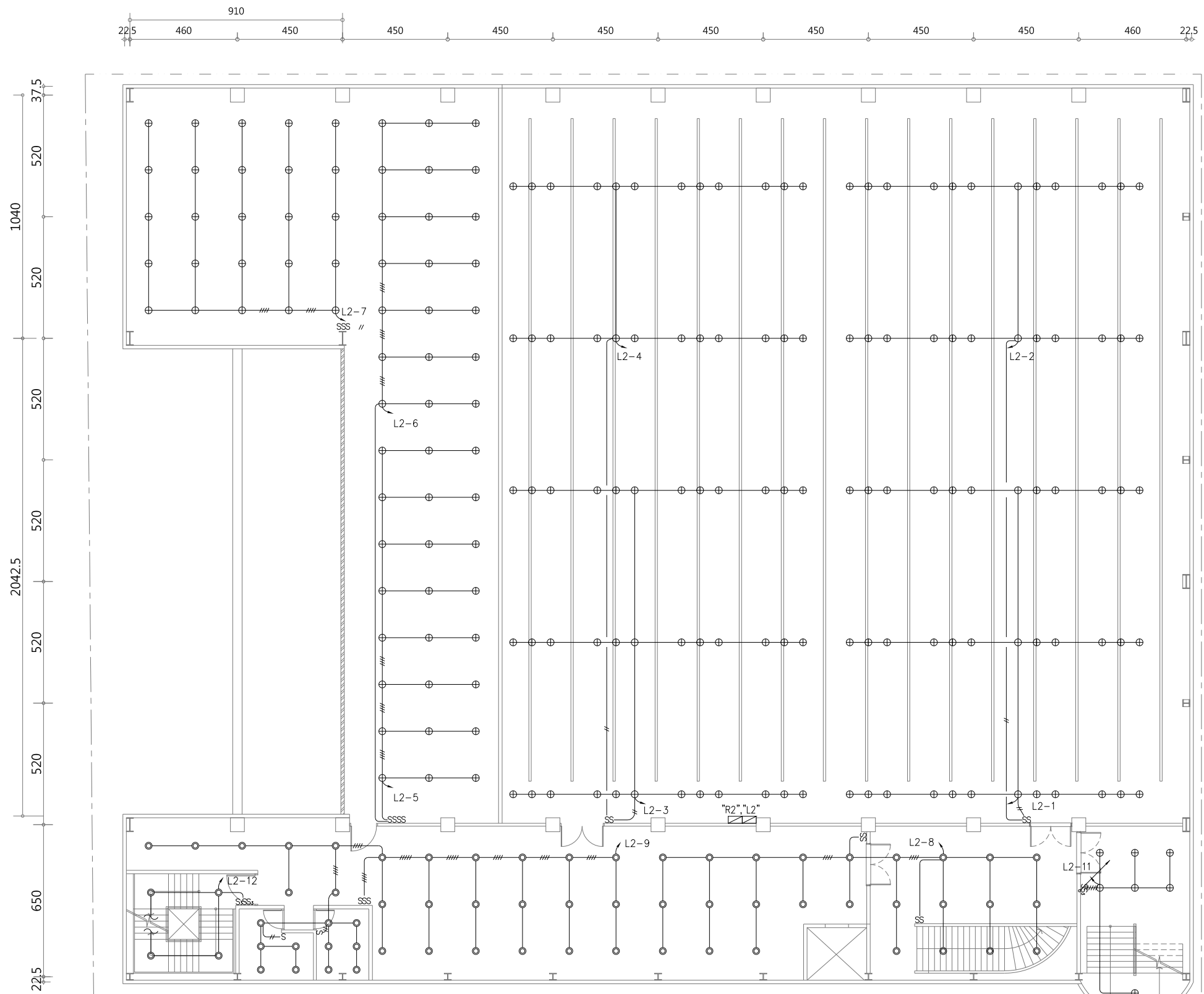


6M計畫道路
(未開闢)

20計畫道路
(公園路)

圖例	說明
	分電箱, 2.0mm鐵皮焊製, 並經防鏽烤漆處理
	吊燈 LED50W
	嵌燈 LED30W
	嵌燈 LED21W
	T-BAR平板燈 LED30W
	單切螢光暗開關, 含蓋板
	參路螢光暗開關, 含蓋板



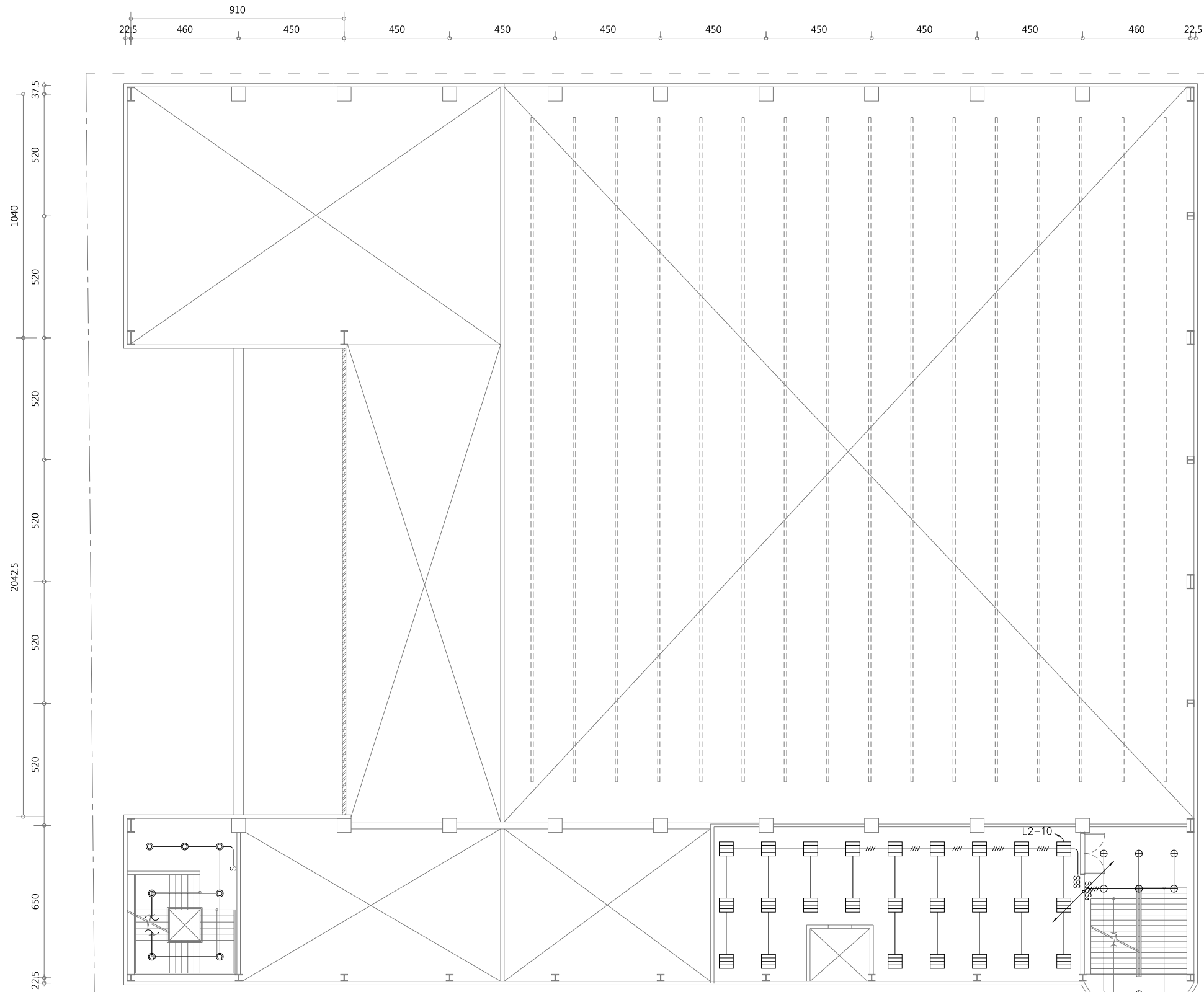


20計畫道路
(公園路)

6M計畫道路
(未開闢)

圖例	說明
	分電箱, 2.0mm鐵皮焊製, 並經防鏽烤漆處理
	吊燈 LED50W
	嵌燈 LED30W
	嵌燈 LED21W
	T-BAR平板燈 LED30W
S	單切螢光暗開關, 含蓋板
S ₃	參路螢光暗開關, 含蓋板



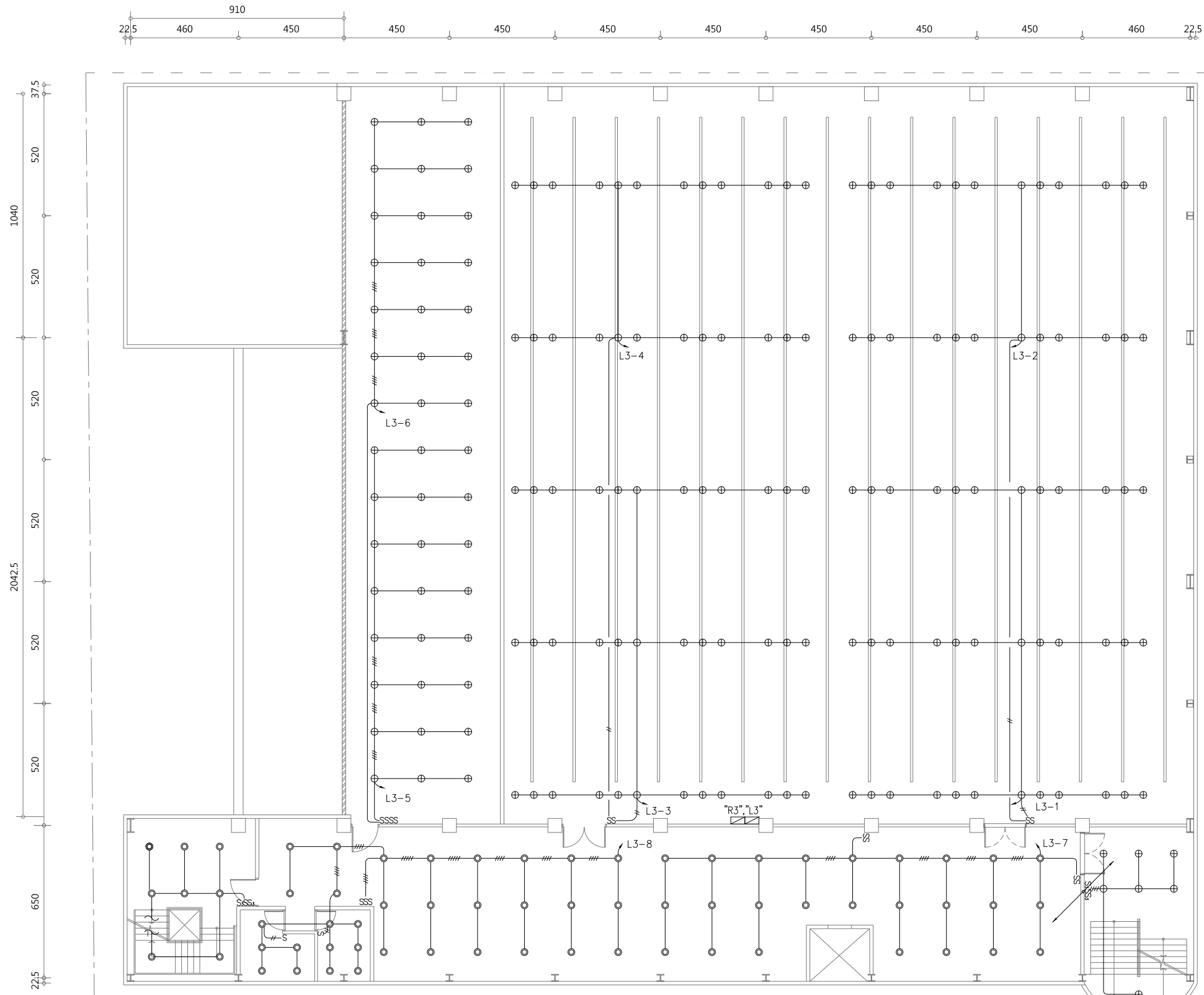


20計畫道路
(公園路)

6M計畫道路
(未開闢)

圖例	說明
	分電箱, 2.0mm鐵皮焊製, 並經防鏽烤漆處理
	吊燈 LED50W
	嵌燈 LED30W
	嵌燈 LED21W
	T-BAR平板燈 LED30W
S	單切螢光暗開關, 含蓋板
S ₃	參路螢光暗開關, 含蓋板





20計畫道路
(公園路)

6M計畫道路
(未開闢)

圖例	說明
	分電箱, 2.0mm鐵皮焊製, 並經防鏽烤漆處理
	吊燈 LED50W
	嵌燈 LED30W
	嵌燈 LED21W
	T-BAR平板燈 LED30W
	單切螢光暗開關, 含蓋板
	參路螢光暗開關, 含蓋板

