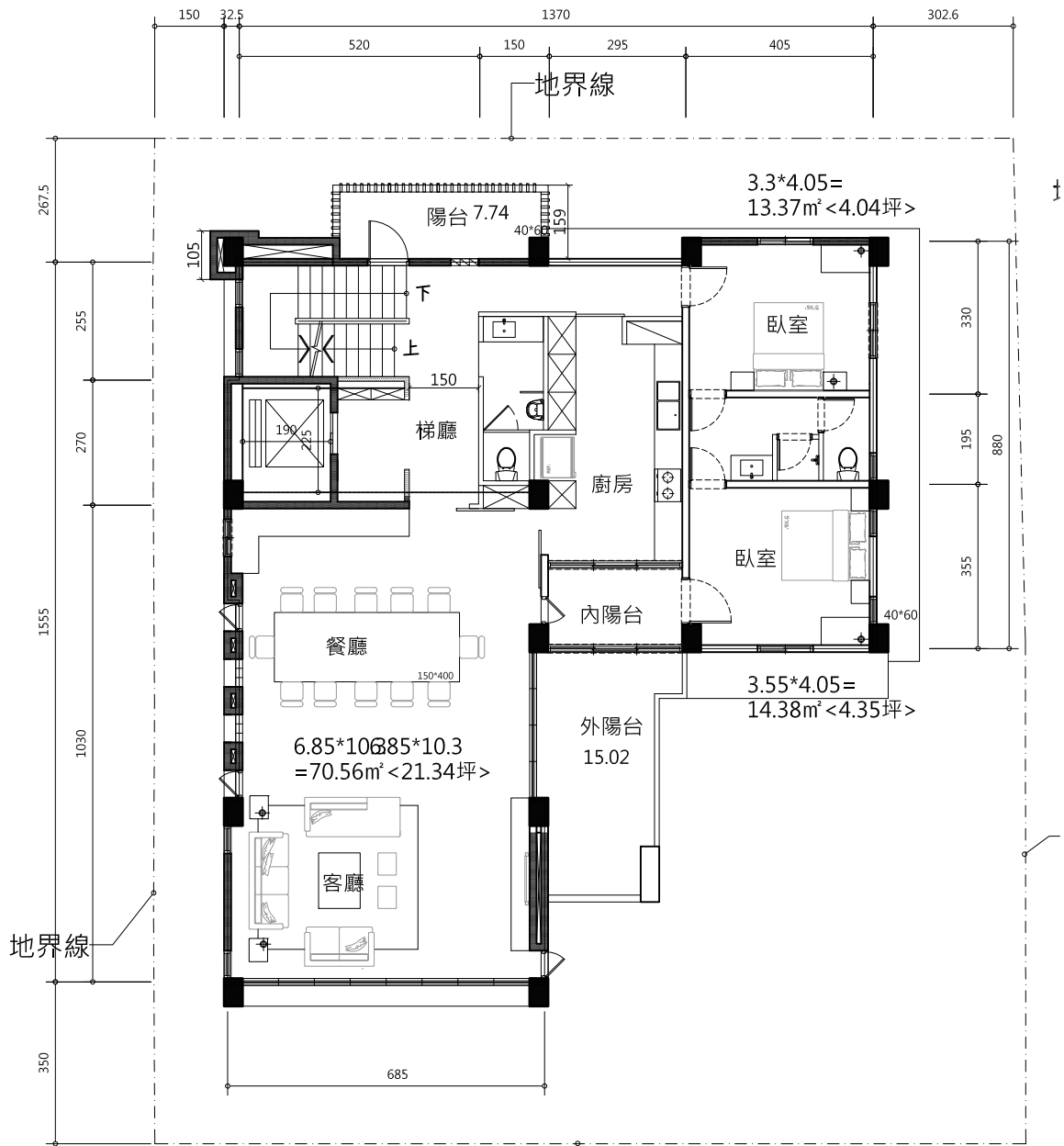


① 一樓平面圖

Scale=1/100

一樓面積:
187.28 m^2 < 56.65坪 >



二樓面積:
165.07m² < 49.93坪 >

陽台面積:
7.74+15.02=22.76m² < 6.88坪 >

建坪合計面積:
165.07+22.76=187.83m² < 56.82坪 >



2 二樓平面圖
Scale=1/100

