

工程名稱

·保齡球館變更使用併室內裝修工程
財團法人合中市私立慶炎慈善會電動玩具遊藝場

吳柏緯
建築師事務所

台中市西區橋南路401號
TEL:04-24726138
FAX:04-24726128
www.ai1088.com.hk
統編:13304876

圖別
一樓平面圖
本圖說建築主管機關實地查察
如有違反建築技術規則及相關建築法令者
應依建築法第二十六條、三十四條規定
由設計人專業工業技師簽蓋負責

建築師事務所簽章

內容

圖號

日期

1110824

圖例說明:

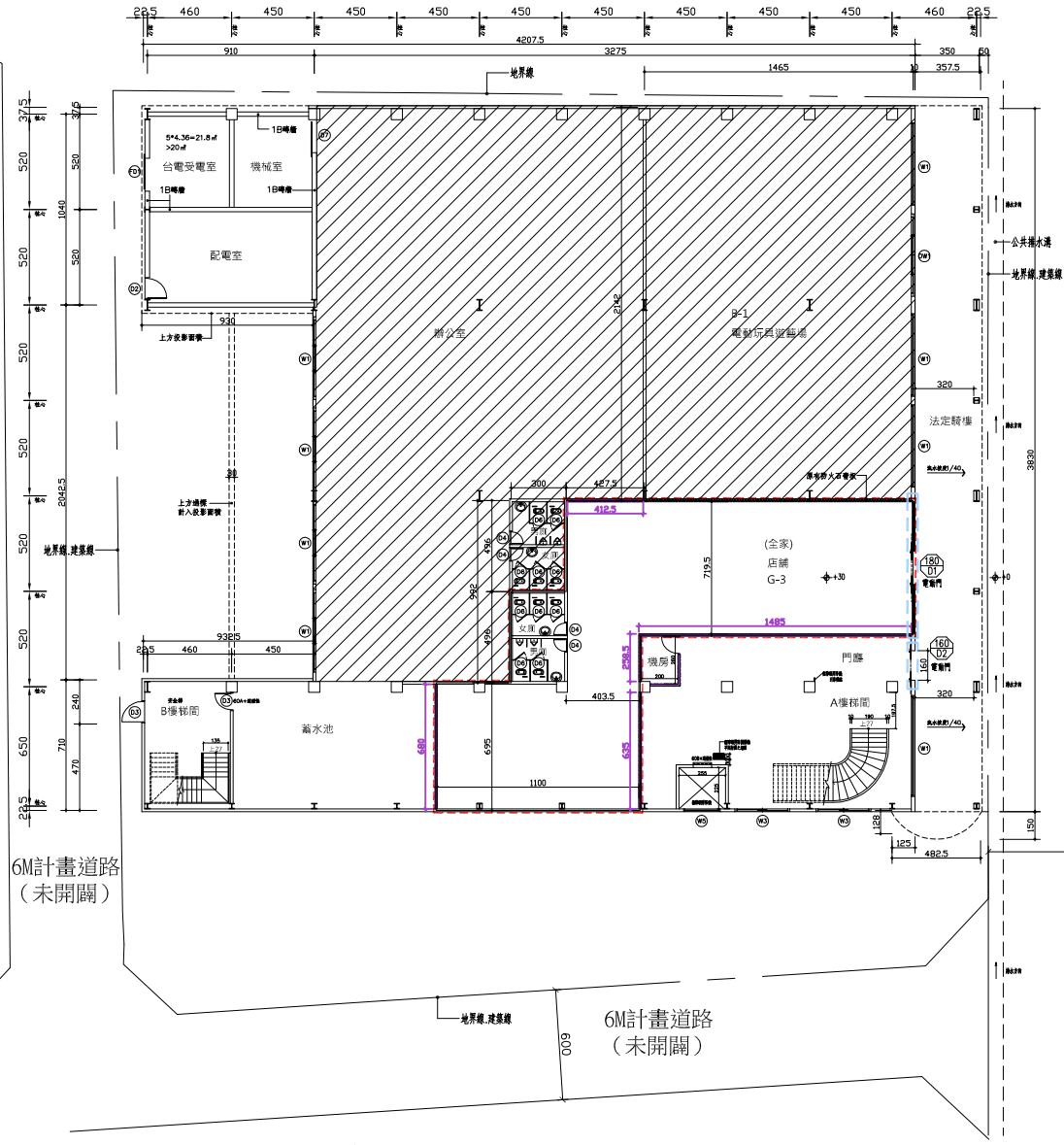
- 變更使用申請範圍
- 變更使用及室內裝修申請範圍
- 外牆變更申請範圍
- 非本次申請範圍

- 原有外牆
- 本次申請磚牆
- 本次申請砂酸鈣版防火一小時分間牆

原有門窗編號 (D1) (W1)
新增門窗編號 (D2) (W2)

柱心至柱心尺寸
牆心至牆心尺寸
牆邊至牆邊尺寸
註:1. 無通風開口處所採機械通風

一樓原使用類別為B-1視聽伴唱遊藝場變更使用類別為G-3店舖
依建築物使用類組及變更使用辦法之規定,所有項目均免檢討。

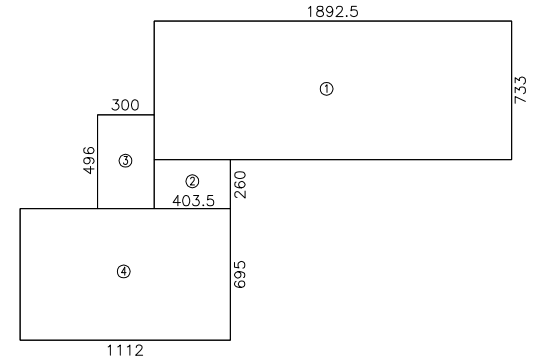


一樓平面圖 A3=S:1/400
A1=S:1/200

20計畫道路 (公園路)

6M計畫道路 (未開闢)

6M計畫道路 (未開闢)



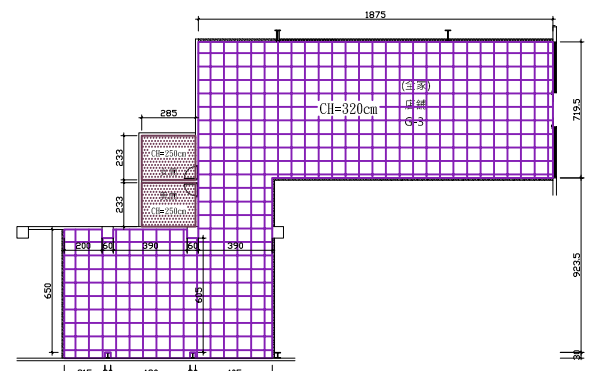
(變更使用)
一樓店舖室內裝修面積單線圖

一樓砂酸鈣版分間牆面積:(綠建材)
 $4.125+6.8+6.35+2.585+14.85=34.71\text{ M}$
 $34.71*4.05=140.58\text{ m}^2 *2=281.16\text{ m}^2$

轉樓面積:
 $38.3*3.575+4.825*1.5*2-1.28*1.25*2/3=140.68\text{ m}^2$
 一樓樓地板面積:
 $32.75*38.3+9.1*10.4+9.325*7.1+20.05*0.3=1421.19\text{ m}^2$

建築面積:
 $40.075*38.3-20.05*9.325+1.28*1.25*2/3+20.05*0.3=1431.59\text{ m}^2$

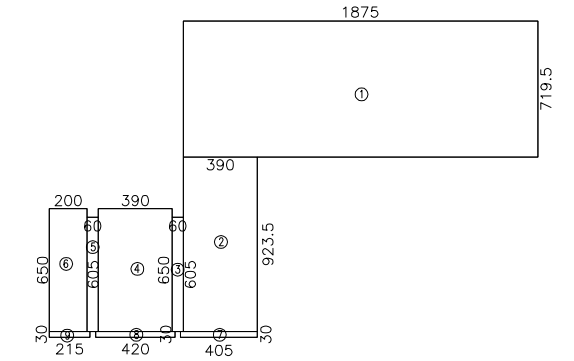
一樓店舖室內裝修面積
 ① $7.33*18.925=138.72\text{ m}^2$
 ② $2.6*4.035=10.49\text{ m}^2$
 ③ $4.96*3=14.88\text{ m}^2$
 ④ $6.95*11.12=77.28\text{ m}^2$
 合計:
 $138.72+10.49+14.88+77.28=241.37\text{ m}^2$



一樓天花板平面圖

砂酸鈣板暗架天花板面積(綠建材)
 ① $2.33*2.85=6.64\text{ m}^2$
 ② $2.33*2.85=6.64\text{ m}^2$
 合計:
 $6.64*2=13.28\text{ m}^2$

一樓店舖砂酸鈣板暗架天花板面積單線圖



一樓店舖砂酸鈣板明架天花板面積單線圖

砂酸鈣板明架天花板面積(綠建材)
 ① $7.195*18.75=134.91\text{ m}^2$
 ② $9.235*3.9=36.02\text{ m}^2$
 ③ $6.05*0.6=3.63\text{ m}^2$
 ④ $6.5*3.9=25.35\text{ m}^2$
 ⑤ $6.05*0.6=3.63\text{ m}^2$
 ⑥ $6.5*2=13\text{ m}^2$
 ⑦ $0.3*4.05=1.22\text{ m}^2$
 ⑧ $0.3*4.2=1.26\text{ m}^2$
 ⑨ $0.3*2.15=0.65\text{ m}^2$
 合計:
 $134.91+36.02+3.63*2+25.35+13+1.22+1.26+0.65=219.67\text{ m}^2$

圖例說明:
 [Grid Pattern] 本次申請砂酸鈣板暗架一樓明架天花板
 (本圖說自願滅火設備及排煙設備,內部裝修材料不受限)
 [Solid Color] 本次申請砂酸鈣板暗架一樓暗架天花板
 (本圖說自願滅火設備及排煙設備,內部裝修材料不受限)

工程名稱

財團法人合中市私立慶炎慈善會電動玩具遊藝場
·保齡球館變更使用併室內裝修工程

吳柏緯
建築師事務所

台中市西區維新路401號
TEL:04-24726138
FAX:04-24726128
www.ai108@msc.hinet.net
統編:13304876

圖別
二樓平面圖
本圖說建築主管機關審查合格
如有違反建築技術規則及相關建築法令者
應依建築法第二十六條、三十四條規定
由設計人專業工業技師簽證負責

建築師事務所簽章

內容

圖號

日期

1110824

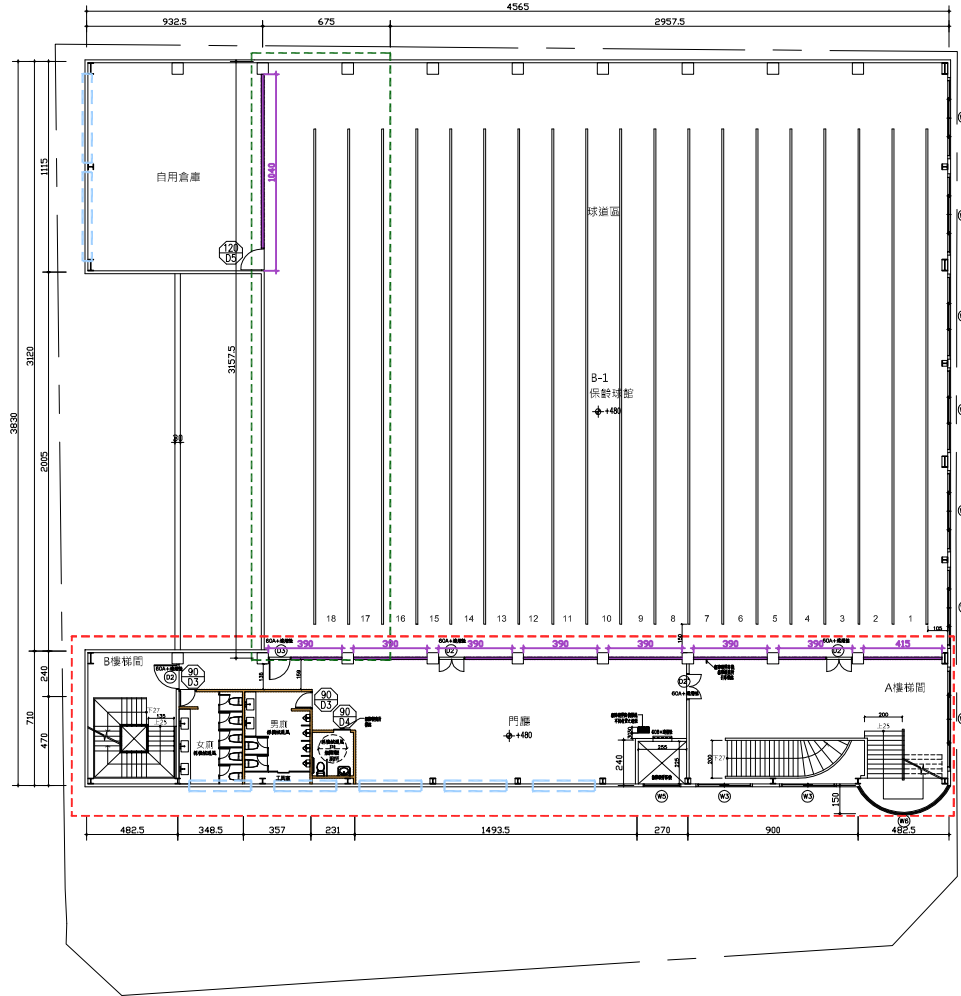
圖例說明:

- 變更使用申請範圍
- 室內裝修申請範圍
- 外牆變更申請範圍

- 原有外牆
- 本次申請磚牆
- 本次申請砂酸鈣版防火一小時分間牆

- 原有門窗編號 (D1) (W)
- 新增門窗編號 (D1) (W)

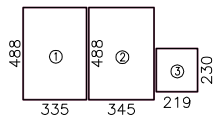
二樓變更使用面積: (C-2自用倉庫變更為B-1保齡球館)
 $6.75 \times 31.575 = 213.13 \text{ m}^2$



二樓平面圖 A3=S:1/400
A1=S:1/200

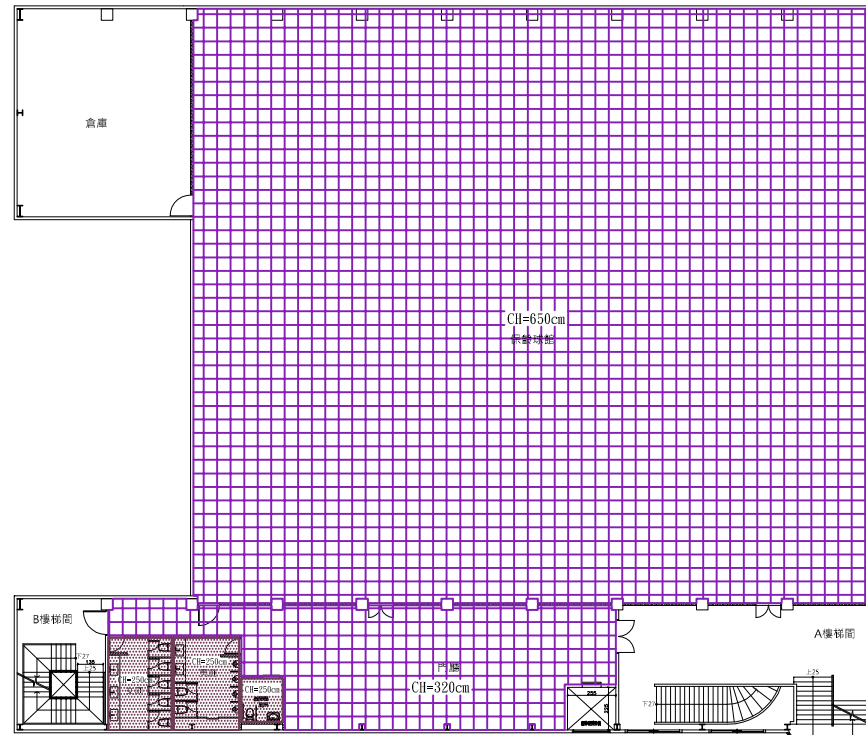
二樓樓地板面積
 $45.65 \times 38.3 + 20.05 \times 0.3 + 4.825 \times 1.5 \times 2/3 - 20.05 \times 9.325 = 1572.27 \text{ m}^2$

二樓砂酸鈣版分間牆面積: (綠建材)
 $3.9 \times 7 + 4.15 = 31.45 \text{ M}$
 $31.45 \times 4.05 = 127.37 \text{ m}^2 \quad *2 = 254.74 \text{ m}^2$
 $10.4 \times 7.15 = 74.36 \text{ m}^2 \quad *2 = 148.72 \text{ m}^2$
 $254.74 + 148.72 - 1.2 \times 2.1 - (1.4 \times 2.1) \times 2 - 1.2 \times 2.1 = 392.54 \text{ m}^2$

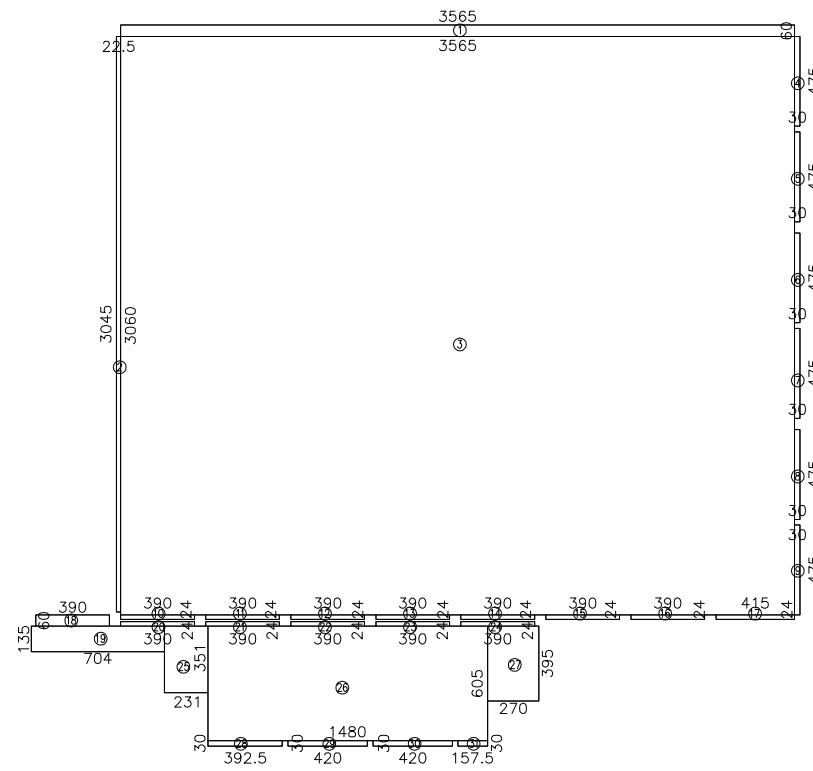


二樓砂酸鈣板暗架天花板面積單線圖

砂酸鈣板暗架天花板面積: (綠建材)
 ① $4.88 \times 3.35 = 16.35 \text{ m}^2$
 ② $4.88 \times 3.45 = 16.84 \text{ m}^2$
 ③ $2.3 \times 2.19 = 5.04 \text{ m}^2$
 合計: $16.35 + 16.84 + 5.04 = 38.23 \text{ m}^2$



二樓天花板平面圖



二樓砂酸鈣板明架天花板面積單線圖

砂酸鈣板明架天花板面積: (綠建材)

- | | |
|---|--|
| ① $0.6 \times 35.65 = 21.39 \text{ m}^2$ | ⑩ $0.24 \times 3.9 = 0.94 \text{ m}^2$ |
| ② $30.45 \times 0.225 = 6.85 \text{ m}^2$ | ⑪ $0.24 \times 4.15 = 1 \text{ m}^2$ |
| ③ $30.6 \times 35.65 = 1090.89 \text{ m}^2$ | ⑫ $0.6 \times 3.9 = 2.34 \text{ m}^2$ |
| ④ $4.75 \times 0.3 = 1.43 \text{ m}^2$ | ⑬ $1.35 \times 7.04 = 9.5 \text{ m}^2$ |
| ⑤ $4.75 \times 0.3 = 1.43 \text{ m}^2$ | ⑭ $0.24 \times 3.9 = 0.94 \text{ m}^2$ |
| ⑥ $4.75 \times 0.3 = 1.43 \text{ m}^2$ | ⑮ $0.24 \times 3.9 = 0.94 \text{ m}^2$ |
| ⑦ $4.75 \times 0.3 = 1.43 \text{ m}^2$ | ⑯ $0.24 \times 3.9 = 0.94 \text{ m}^2$ |
| ⑧ $4.75 \times 0.3 = 1.43 \text{ m}^2$ | ⑰ $0.24 \times 3.9 = 0.94 \text{ m}^2$ |
| ⑨ $4.75 \times 0.3 = 1.43 \text{ m}^2$ | ⑱ $0.24 \times 3.9 = 0.94 \text{ m}^2$ |
| ⑩ $0.24 \times 3.9 = 0.94 \text{ m}^2$ | ⑲ $3.51 \times 2.31 = 8.11 \text{ m}^2$ |
| ⑪ $0.24 \times 3.9 = 0.94 \text{ m}^2$ | ⑳ $6.05 \times 14.8 = 89.54 \text{ m}^2$ |
| ⑫ $0.24 \times 3.9 = 0.94 \text{ m}^2$ | ㉑ $3.95 \times 2.7 = 10.67 \text{ m}^2$ |
| ⑬ $0.24 \times 3.9 = 0.94 \text{ m}^2$ | ㉒ $0.3 \times 3.925 = 1.18 \text{ m}^2$ |
| ⑭ $0.24 \times 3.9 = 0.94 \text{ m}^2$ | ㉓ $0.3 \times 4.2 = 1.26 \text{ m}^2$ |
| ⑮ $0.24 \times 3.9 = 0.94 \text{ m}^2$ | ㉔ $0.3 \times 4.2 = 1.26 \text{ m}^2$ |
| ⑯ $0.24 \times 3.9 = 0.94 \text{ m}^2$ | ㉕ $0.3 \times 1.575 = 0.47 \text{ m}^2$ |

合計: $21.39 + 6.85 + 1090.89 + 1.43 \times 6 + 0.94 \times 12 + 1 + 2.34 + 9.5 + 8.11 + 89.54 + 10.67 + 1.18 + 1.26 \times 2 + 0.47 = 1264.32 \text{ m}^2$

圖例說明:

- 本次申請砂酸鈣板暗架一級明架天花板 (本廠設自動滅火設備及排煙設備, 內部裝修材料不受限)
- 本次申請砂酸鈣板暗架一級暗架天花板 (本廠設自動滅火設備及排煙設備, 內部裝修材料不受限)

工程名稱

財團法人合中市私立慶慈慈善會電動玩具遊藝場
·保齡球館變更使用併室內裝修工程

吳柏緯
建築師事務所

台中市西區維新路401號
TEL:04-24726138
FAX:04-24726128
www.a1088.com.hk
統編:13304876

圖別
二樓夾層平面圖
本圖說建築主管機關無實質審查
如有違反建築技術規則及相關建築法令者
應依建築法第二十六條、三十四條規定
由設計人專業工業技師簽證負責

建築師事務所簽章

內容

圖號

日期

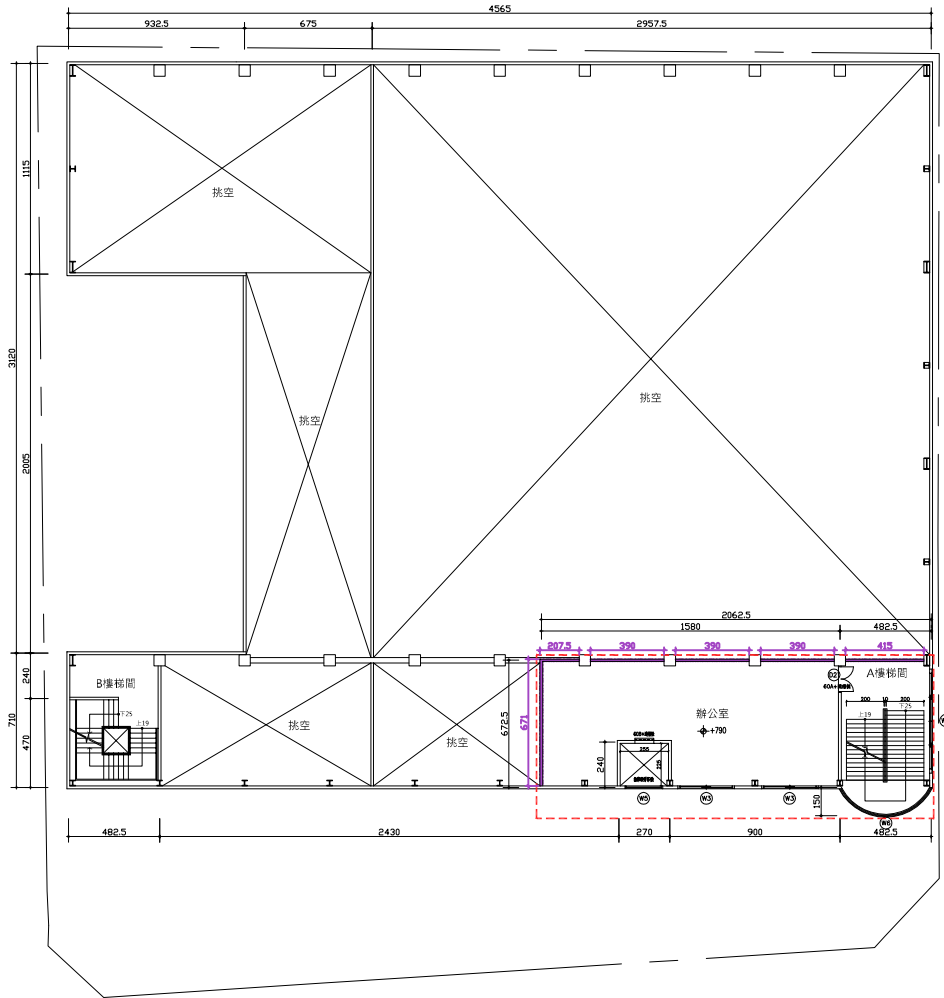
1110824

圖例說明

- 變更使用申請範圍
- 室內裝修申請範圍
- 外牆變更申請範圍

- 原有外牆
- 本次申請磚牆
- 本次申請砂酸鈣版防火一小時分間牆

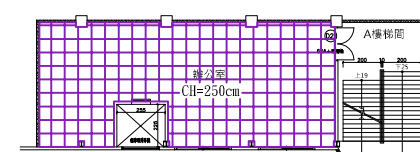
- 原有門窗編號 (D1, W1)
- 新增門窗編號 (100, 101)



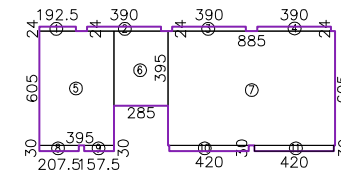
二樓夾層平面圖 A3=S:1/400 A1=S:1/200

二樓夾層樓地板面積
 $20.625 \times 6.725 + 4.825 \times 1.5 \times 2 / 3 + 7.1 \times 4.8 = 177.61 \text{ m}^2$

二樓夾層砂酸鈣版分間牆面積：(綠建材)
 $3.9 \times 3 + 4.15 + 2.075 + 6.71 = 24.635 \text{ M}$
 $\frac{24.635 \times 2.95}{高度} = 72.67 \text{ m}^2 \quad *2 = 145.34 \text{ m}^2$



二樓夾層天花板平面圖



二樓夾層砂酸鈣板明架天花板面積單線圖

■砂酸鈣板明架天花板面積：(綠建材)

- ① $0.24 \times 1.925 = 0.46 \text{ m}^2$
- ② $0.24 \times 3.9 = 0.94 \text{ m}^2$
- ③ $0.24 \times 3.9 = 0.94 \text{ m}^2$
- ④ $0.24 \times 3.9 = 0.94 \text{ m}^2$
- ⑤ $6.05 \times 3.95 = 23.9 \text{ m}^2$
- ⑥ $3.95 \times 2.85 = 11.26 \text{ m}^2$
- ⑦ $6.05 \times 8.85 = 53.54 \text{ m}^2$
- ⑧ $0.3 \times 2.075 = 0.62 \text{ m}^2$
- ⑨ $0.3 \times 1.575 = 0.47 \text{ m}^2$
- ⑩ $0.3 \times 4.2 = 1.26 \text{ m}^2$
- ⑪ $0.3 \times 4.2 = 1.26 \text{ m}^2$

合計：
 $0.46 + 0.94 \times 3 + 23.9 + 11.26 + 53.54 + 0.62 + 0.47 + 1.26 \times 2 = 95.59 \text{ m}^2$

圖例說明：

- 本次申請砂酸鈣板明架一級明架天花板
(本系統自備滅火設備及排煙設備,內附裝修材料不受限)
- 本次申請砂酸鈣板明架一級明架天花板
(本系統自備滅火設備及排煙設備,內附裝修材料不受限)

工程名稱

財團法人台中市私立慶炎慈善會電動玩具遊藝場
·保齡球館變更使用併室內裝修工程

吳柏緯
建築師事務所

台中市西區維新路401號
TEL:04-24726138
FAX:04-24726128
www.ai1088.com.hk
統編:13304876

圖別
三樓平面圖
本圖說建築主管機關無實質審查
如有違反建築技術規則及相關建築法令者
應依建築法第二十六條、三十四條規定
由設計人專業工業技術師簽證負責

建築師事務所簽章

內容

圖號

日期

1110824

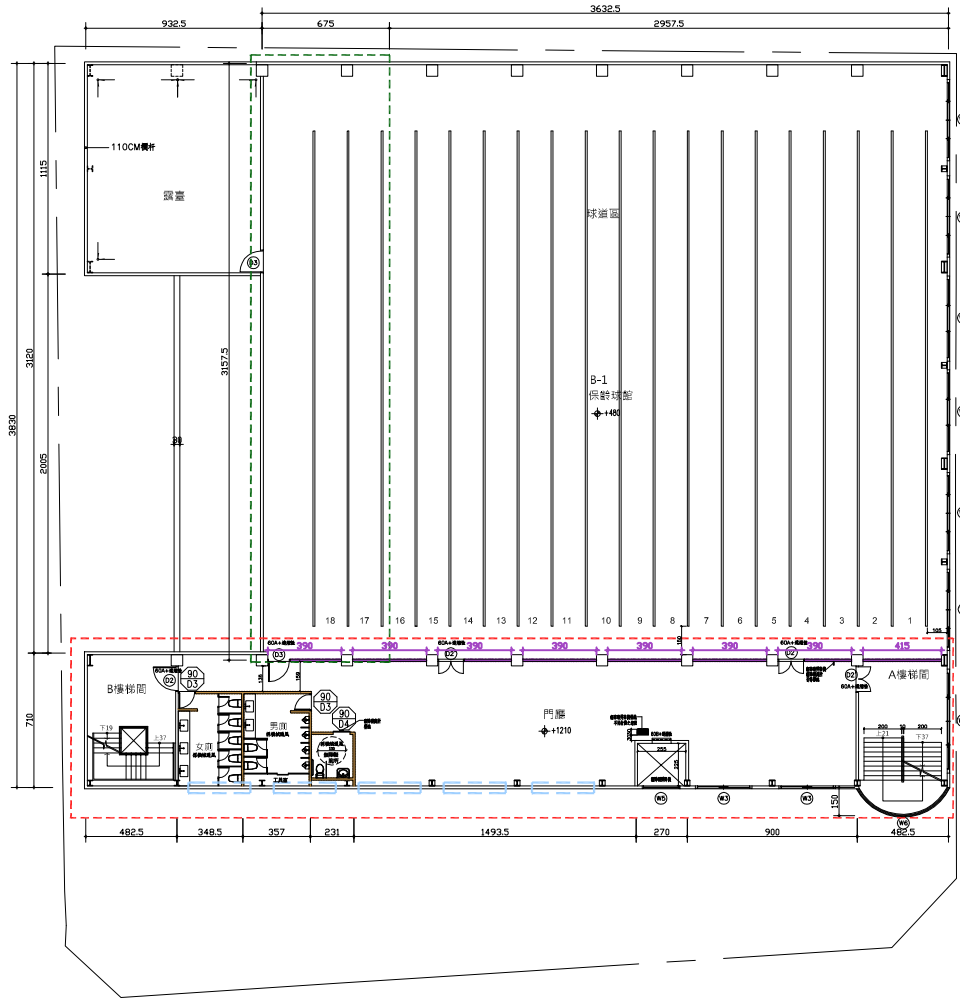
圖例說明:

- 變更使用申請範圍
- 室內裝修申請範圍
- 外牆變更申請範圍

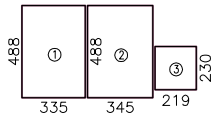
- 原有外牆
- 本次申請磚牆
- 本次申請砂酸鈣版防火一小時分間牆

- 原有門窗編號 (D1) (W)
- 新增門窗編號 (D1) (W)

三樓變更使用面積: (C-2自用倉庫變更為B-1保齡球館)
 $6.75 \times 31.575 = 213.13 \text{ m}^2$

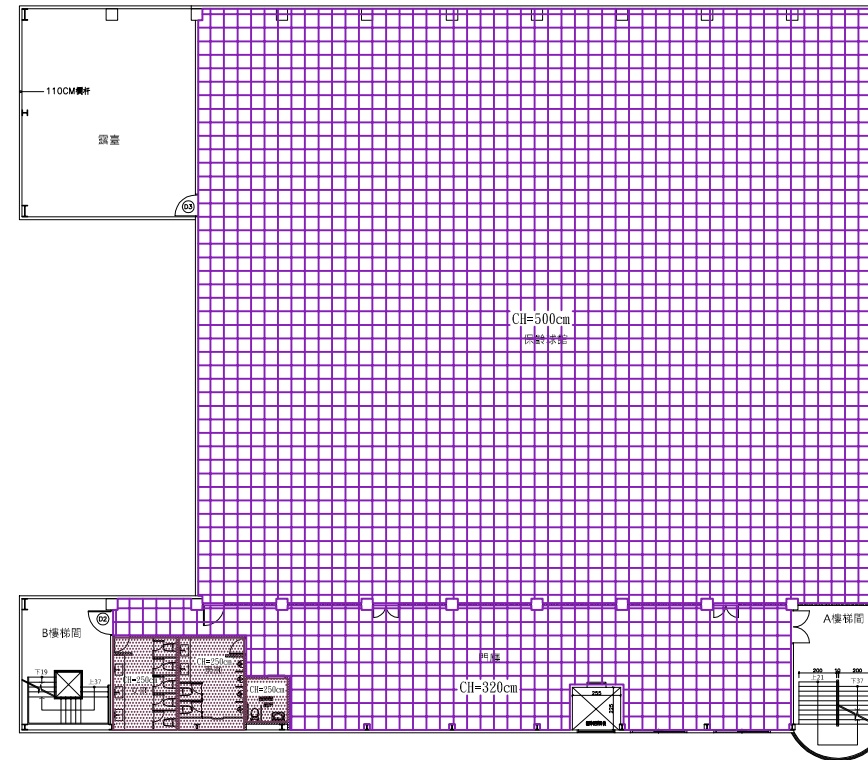


三樓砂酸鈣版分間牆面積: (綠建材)
 $3.9 \times 7 + 4.15 = 31.45 \text{ M}$
 $31.45 \times 5.65 = 177.69 \text{ m}^2 \quad *2 = 355.38 \text{ m}^2$
 $355.38 - 1.2 \times 2.1 - (1.4 \times 2.1) \times 2 = 346.98 \text{ m}^2$

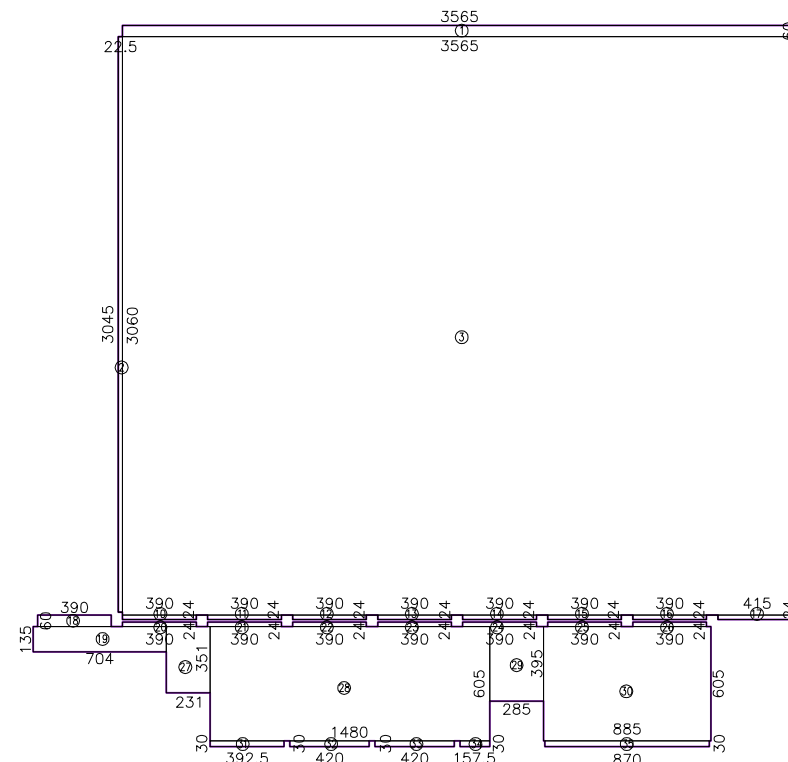


三樓砂酸鈣板暗架天花板面積單線圖

- 砂酸鈣板暗架天花板面積: (綠建材)
- ① $4.88 \times 3.35 = 16.35 \text{ m}^2$
 - ② $4.88 \times 3.45 = 16.84 \text{ m}^2$
 - ③ $2.3 \times 2.19 = 5.04 \text{ m}^2$
- 合計:
 $16.35 + 16.84 + 5.04 = 38.23 \text{ m}^2$



三樓天花板平面圖



三樓砂酸鈣板明架天花板面積單線圖

砂酸鈣板明架天花板面積: (綠建材)

- | | |
|---|--|
| ① $0.6 \times 35.65 = 21.39 \text{ m}^2$ | ⑳ $0.24 \times 3.9 = 0.94 \text{ m}^2$ |
| ② $30.45 \times 0.225 = 6.85 \text{ m}^2$ | ㉑ $0.24 \times 3.9 = 0.94 \text{ m}^2$ |
| ③ $30.6 \times 35.65 = 1090.89 \text{ m}^2$ | ㉒ $0.24 \times 3.9 = 0.94 \text{ m}^2$ |
| ④ $4.75 \times 0.3 = 1.43 \text{ m}^2$ | ㉓ $0.24 \times 3.9 = 0.94 \text{ m}^2$ |
| ⑤ $4.75 \times 0.3 = 1.43 \text{ m}^2$ | ㉔ $0.24 \times 3.9 = 0.94 \text{ m}^2$ |
| ⑥ $4.75 \times 0.3 = 1.43 \text{ m}^2$ | ㉕ $0.24 \times 3.9 = 0.94 \text{ m}^2$ |
| ⑦ $4.75 \times 0.3 = 1.43 \text{ m}^2$ | ㉖ $0.24 \times 3.9 = 0.94 \text{ m}^2$ |
| ⑧ $4.75 \times 0.3 = 1.43 \text{ m}^2$ | ㉗ $3.51 \times 2.31 = 8.11 \text{ m}^2$ |
| ⑨ $4.75 \times 0.3 = 1.43 \text{ m}^2$ | ㉘ $0.24 \times 3.9 = 0.94 \text{ m}^2$ |
| ⑩ $0.24 \times 3.9 = 0.94 \text{ m}^2$ | ㉙ $6.05 \times 14.8 = 89.54 \text{ m}^2$ |
| ⑪ $0.24 \times 3.9 = 0.94 \text{ m}^2$ | ㉚ $3.95 \times 2.85 = 11.26 \text{ m}^2$ |
| ⑫ $0.24 \times 3.9 = 0.94 \text{ m}^2$ | ㉛ $6.05 \times 8.85 = 53.54 \text{ m}^2$ |
| ⑬ $0.24 \times 3.9 = 0.94 \text{ m}^2$ | ㉜ $0.3 \times 3.925 = 1.18 \text{ m}^2$ |
| ⑭ $0.24 \times 3.9 = 0.94 \text{ m}^2$ | ㉝ $0.3 \times 4.2 = 1.26 \text{ m}^2$ |
| ⑮ $0.24 \times 3.9 = 0.94 \text{ m}^2$ | ㉞ $0.3 \times 4.2 = 1.26 \text{ m}^2$ |
| ⑯ $0.24 \times 3.9 = 0.94 \text{ m}^2$ | ㉟ $0.3 \times 1.575 = 0.47 \text{ m}^2$ |
| ⑰ $0.24 \times 4.15 = 1 \text{ m}^2$ | ㊱ $0.3 \times 8.7 = 2.61 \text{ m}^2$ |
| ⑱ $0.6 \times 3.9 = 2.34 \text{ m}^2$ | |
| ㉀ $1.35 \times 7.04 = 9.5 \text{ m}^2$ | |
| ㉁ $0.24 \times 3.9 = 0.94 \text{ m}^2$ | |

合計: $21.39 + 6.85 + 1090.89 + 1.43 \times 6 + 0.94 \times 14 + 1 + 2.34 + 9.5 + 8.11 + 89.54 + 11.26 + 53.54 + 1.18 + 1.26 \times 2 + 0.47 + 2.61 = 1322.94 \text{ m}^2$

圖例說明:

- 本次申請砂酸鈣板暗架一級明架天花板 (本案裝設自動滅火設備及排煙設備, 內附裝修材料不受限)
- 本次申請砂酸鈣板暗架一級暗架天花板 (本案裝設自動滅火設備及排煙設備, 內附裝修材料不受限)

工程名稱

財團法人台中市私立慶炎慈善會電動玩具遊藝場
·保齡球館變更使用併室內裝修工程

吳柏緯
建築師事務所

台中市西區福祿路401號
TEL:04-24726138
FAX:04-24726128
www.ai1088.com.hk
此編:19304876

圖別
四樓屋突層平面圖
本圖說建築主管機關無異議審查
如有違反建築技術規則及相關建築法令者
應依建築法第二十六條、三十四條規定
由設計人專業工業技師簽證負責

建築師事務所簽章

內容

圖號

日期

1110824

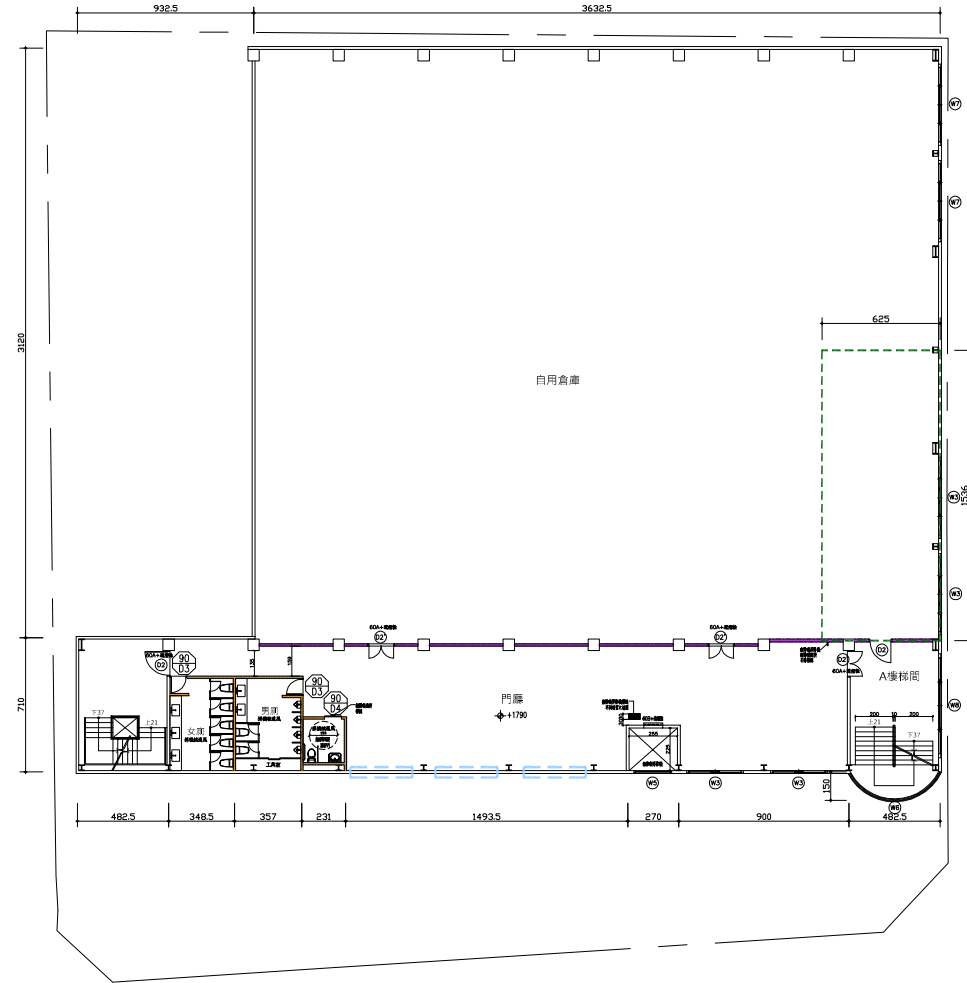
圖例說明

- 變更使用申請範圍
- 室內裝修申請範圍
- 外牆變更申請範圍

- 原有外牆
- 本次申請磚牆
- 本次申請砂漿磚版防火一小時分間牆

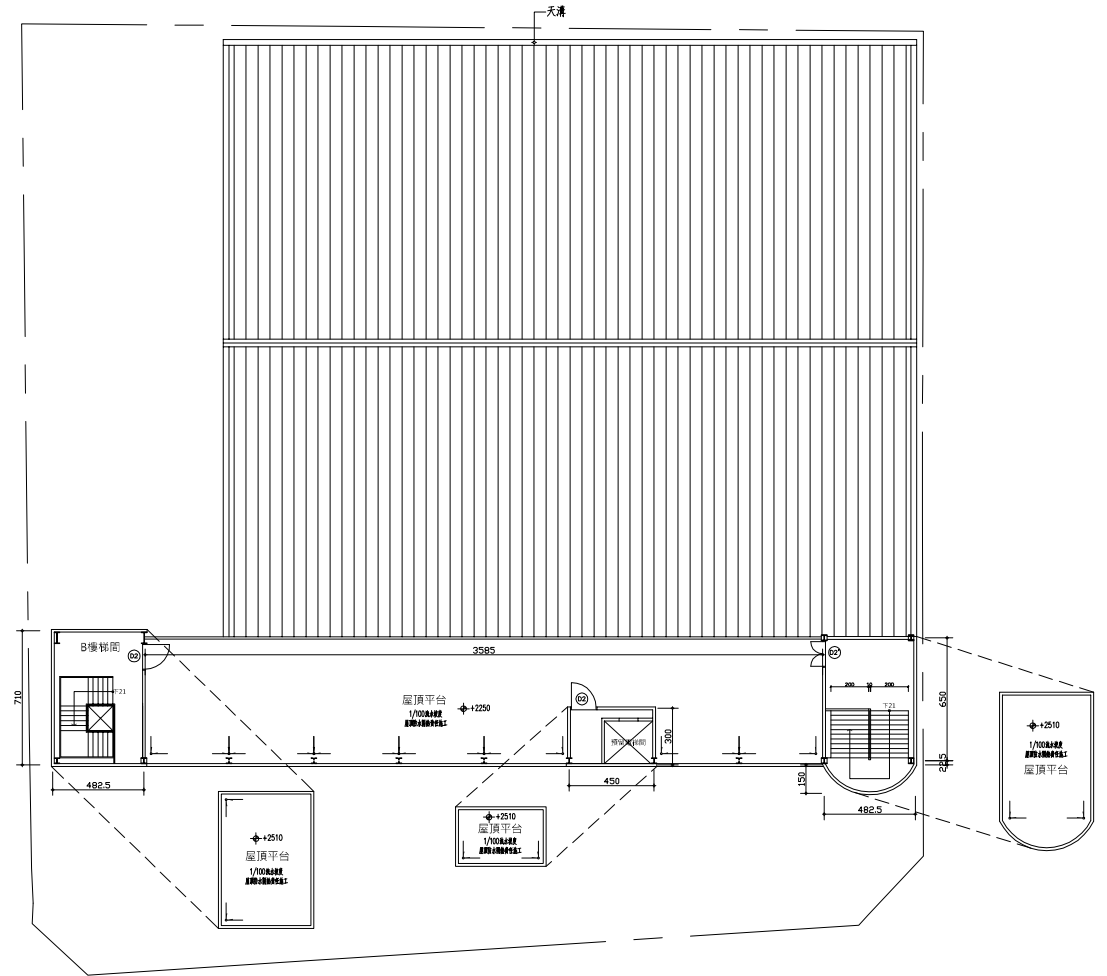
- 原有門窗編號 (D1) (W1)
- 新增門窗編號 (D10) (W10)

四樓變更使用面積 (G-2辦公室變更為C-2自用倉庫)
 $6.25 \times 15.36 = 96.0 \text{ m}^2$



四樓平面圖 A3=S:1/400
A1=S:1/200

四樓樓地板面積
 $36.325 \times 38.3 + 7.1 \times 9.325 + 4.825 \times 1.5 \times 2/3 = 1462.28 \text{ m}^2$



屋突層平面圖 A3=S:1/400
A1=S:1/200

屋突樓地板面積
A樓梯間面積= $4.875 \times 6.5 + 4.825 \times 1.5 \times 2/3 = 36.56 \text{ m}^2$
B樓梯間面積= $4.875 \times 7.1 = 34.61 \text{ m}^2$
預留電梯間面積= $4.5 \times 3 = 13.5 \text{ m}^2$
合計面積= $36.56 + 34.61 + 13.5 = 84.67 \text{ m}^2$

工程名稱

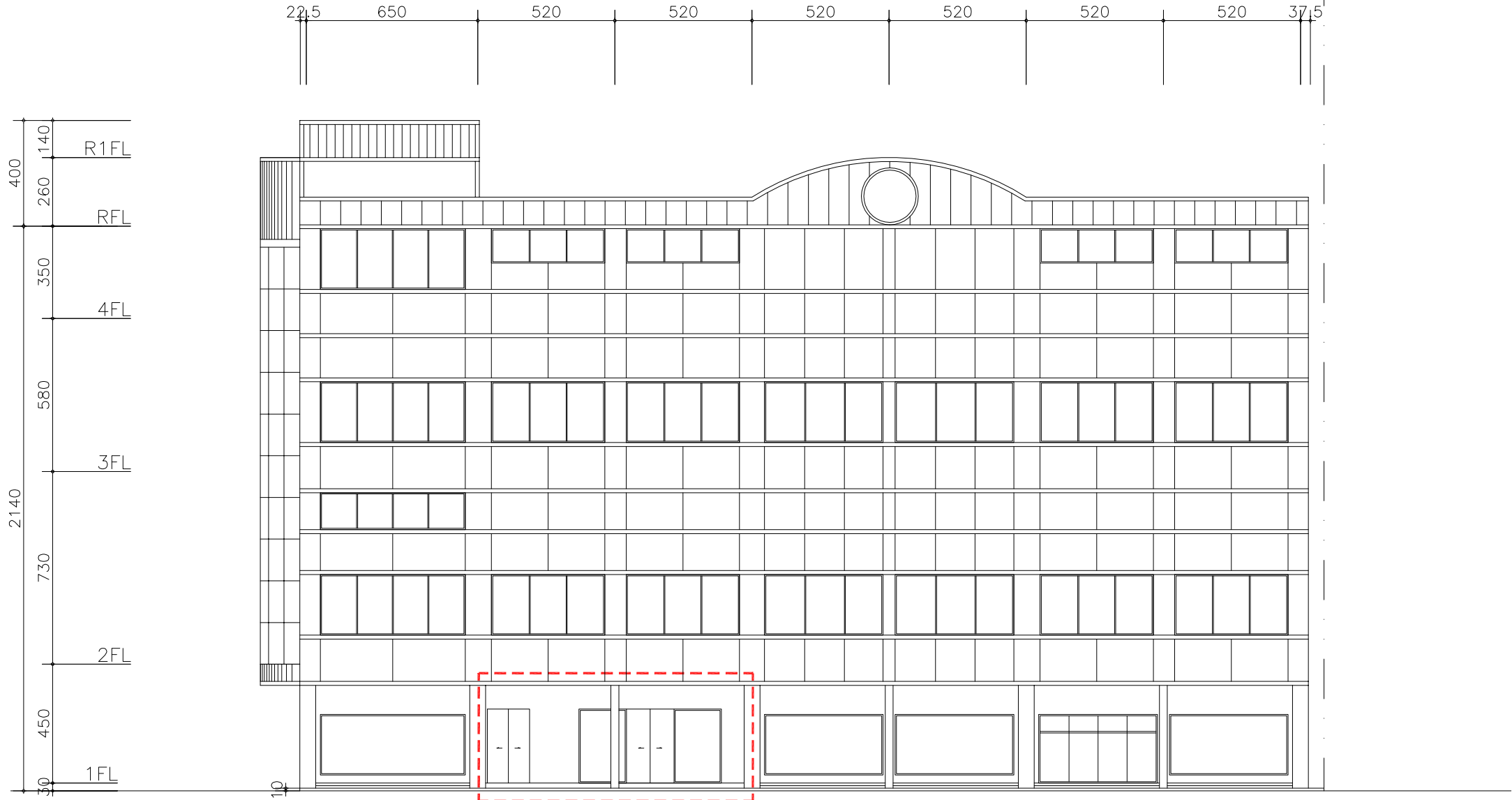
財團法人台中市私立慶炎慈善會電動玩具遊藝場
·保齡球館變更使用併室內裝修工程

吳柏緯
建築師事務所

台中市西區維多利亞路401號
TEL:04-24726138
FAX:04-24726128
www.a1688msa.hinet.net
統編:19304576

圖例說明:

外牆變更範圍



正向立面圖 A3=S:1/200
A1=S:1/100

圖別
正向立面圖
本圖說建築主管機關無實質審查
如有違反建築技術規則及相關建築法令者
應依建築法第二十六條、三十四條規定
由設計人專業工業技師簽證負責

建築師事務所簽章

內容

圖號

日期

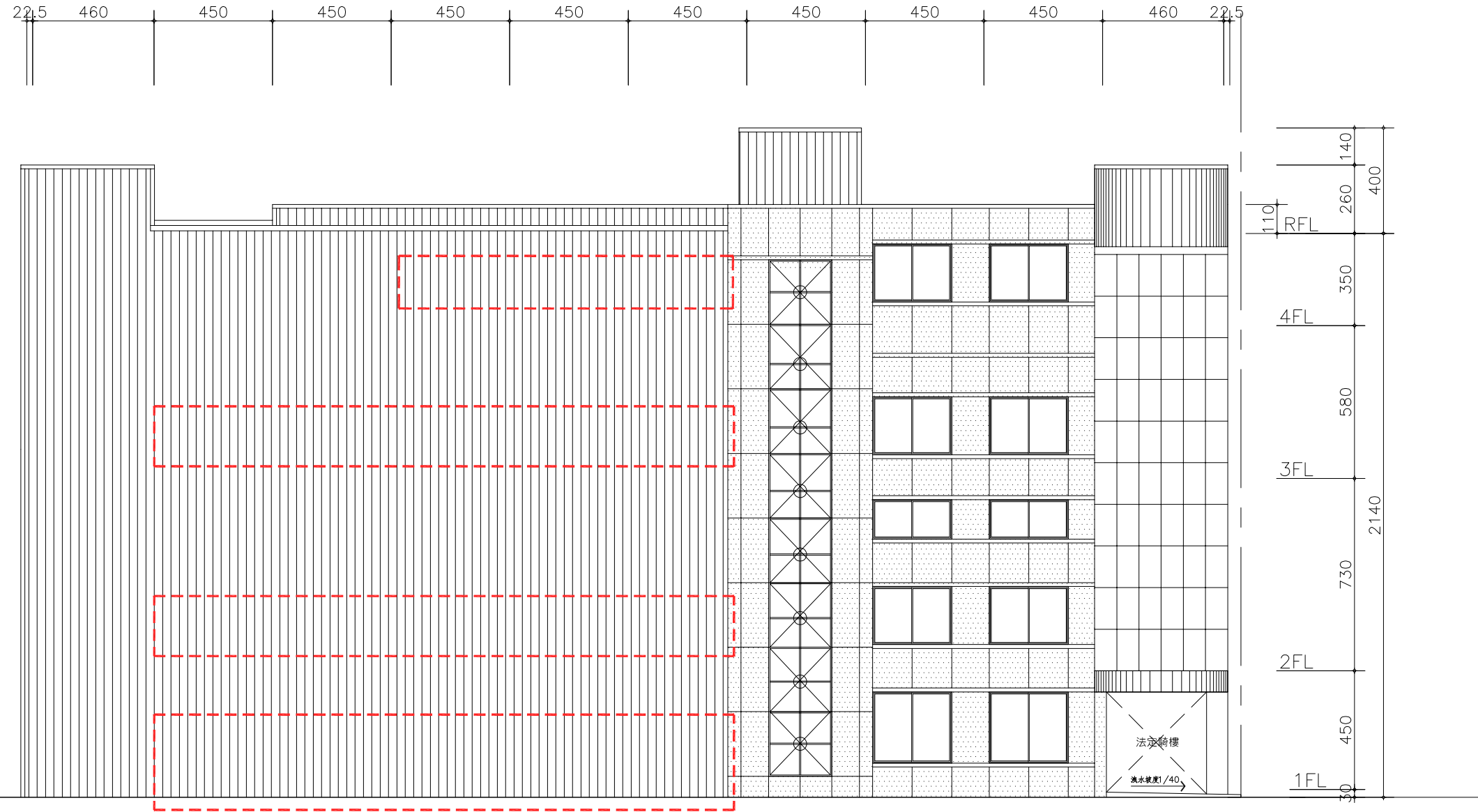
1110824

工程名稱

財團法人台中市私立慶炎慈善會電動玩具遊藝場
·保齡球館變更使用併室內裝修工程

圖例說明:

外牆變更範圍



左側立面圖 A3=S:1/200
A1=S:1/100

吳柏緯
建築師事務所

台中市西區維多利亞路401號
TEL:04-24726138
FAX:04-24726128
www.a168@msa.hinet.net
統編:13364576

圖別
左側立面圖
本圖說建築主管機關無實質審查
如有違反建築技術規則及相關建築法令者
應依建築法第二十六條、三十四條規定
由設計人專業工業技師簽證負責

建築師事務所簽章

內容

圖號

日期

1110824

工程名稱

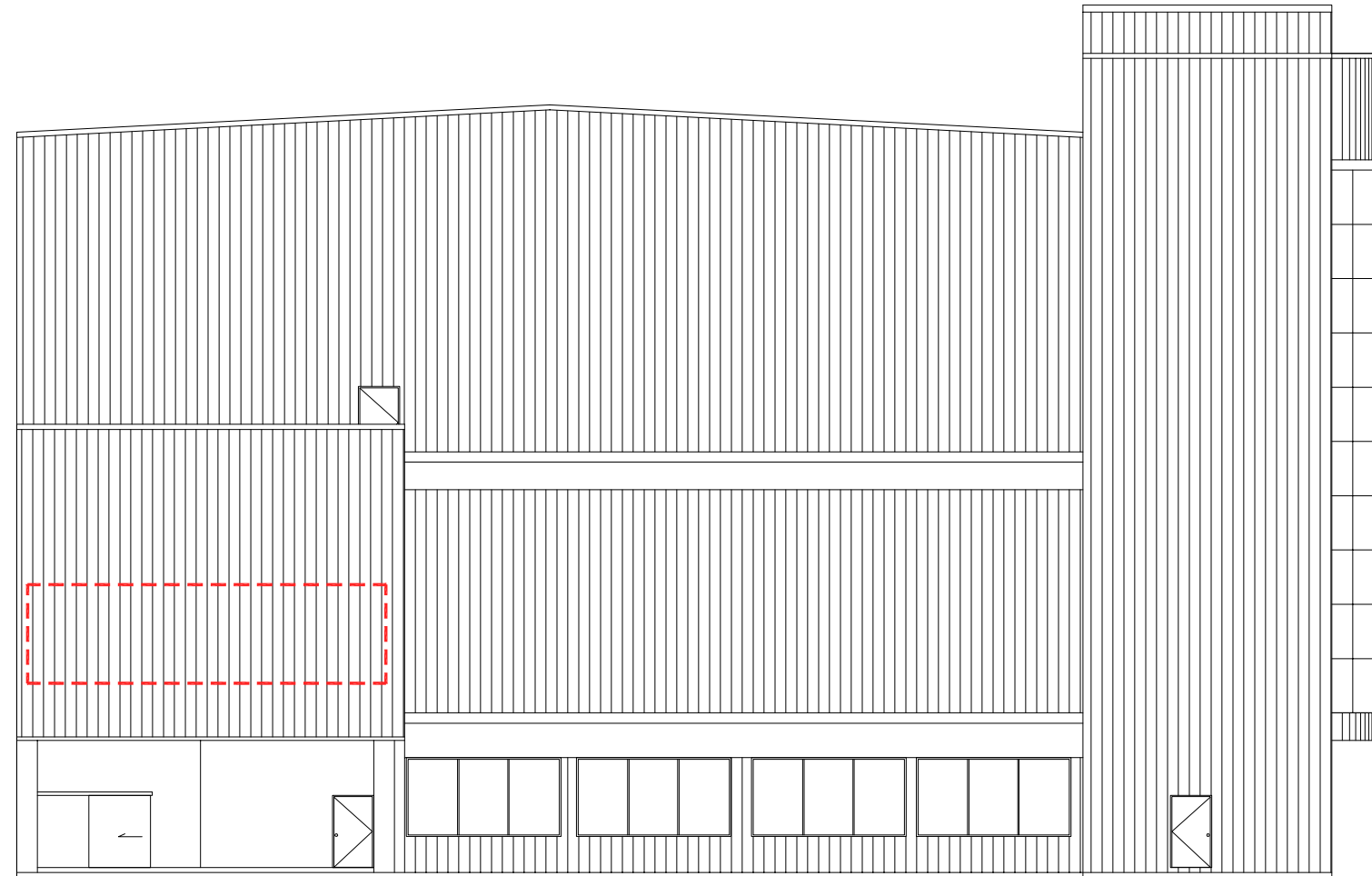
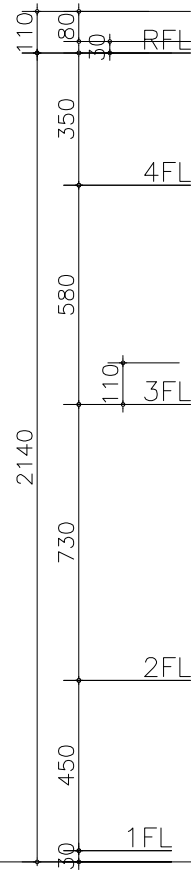
財團法人台中市私立慶炎慈善會電動玩具遊藝場
·保齡球館變更使用併室內裝修工程

吳柏緯
建築師事務所

台中市西區維新路401號
TEL:04-24726138
FAX:04-24726128
www.r168@msa.hinet.net
統編:19394576

圖例說明:

外牆變更範圍



背向立面圖 A3=S:1/200
A1=S:1/100

圖別
背向立面圖
本圖說建築主管機關無實質審查
如有違反建築技術規則及相關建築法令者
應依建築法第二十六條、三十四條規定
由設計人專業工業技師簽證負責

建築師事務所簽章

內容

圖號

日期

1110824