

設計圖

圖序 SHEET NO. 圖號 DWG NO.



工程名稱 圖名

植森大樓五、六樓室內裝修工程
五層裝修平面圖
竣工圖



李明利
建築師事務所
台中市南區南屯路1729號2F
Tel:04-22870427
Fax:04-22854207

印
SEAL

通風檢討(3P):
本案層除包層2、11、16、17及調理室未有開口外,其餘皆有開口
故設置機械排風設備...OK
依據技術規則-建築設備篇第100~102條規定檢討
居室所需通風量(自然送風機械排風)為8~20立方公尺/小時
因技術規則用途無明確規範,故依康樂活動室計算15m³/h計算
依包層2(最大)計算
24.08*15=361.2 m³/h
本案(各居室)設置6.5 m³/min之抽排風設備
換算 6.5*60=390m³/h >361.2 m³/h ...OK

法規檢討:

一、步行距離檢討(技則第93條):
A路徑 279+226+1155+352.2+187+798=2997.2=29.97m <30m
B路徑 930+1528+221+134+130=2943=29.43m <30m
C路徑 820+1745+300+130=2995=29.95m <30m
D路徑 822+712+1076+134+130=2874=28.74m <30m
E路徑 690+677+968+134+130=2599=25.99m <30m
F路徑 623+956+91+279=1949m <30m

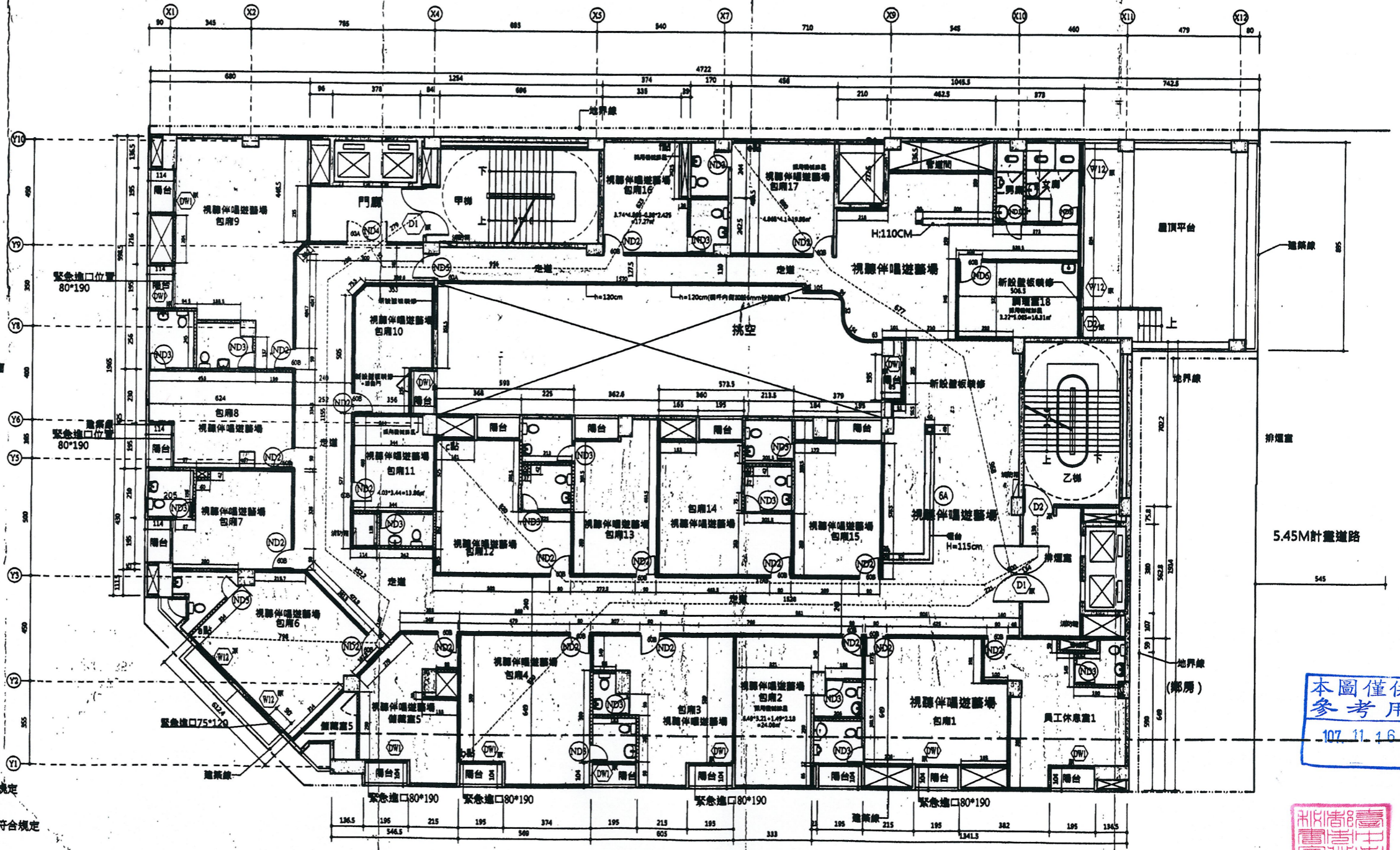
二、內部裝修限制檢討(技則第88條):
B1(商業)類,組別全部
1.居室或該使用部分一耐燃三級以上
本案檢討:本案申請分間牆裝修,採用具1小時防火時效...符合規定
2.遮蓋地面之走廊及樓梯一耐燃二級以上
本案檢討:樓梯部分未裝修,室內走廊採用具1小時防火時效...符合規定

三、走廊寬度檢討(技則第92條):
(一)同一樓層內之居室樓地板面積在二百平方公尺以上
走廊寬度1.2M以上(其他)及1.6M以上(二則有居室)
本案走廊寬度2.4M > 1.6M ...符合規定

石膏板分間牆裝修面積 (15mm石膏板為綠建材)
員工休息室 1. (1.6+1.91+3.88)*2.5-0.9*2.1=16.59m²
包層1. (5.05+1.775+2.03+1.95)*2.5-0.9*2.1=25.12m²
包層2. (5.51+5.39+0.86)*2.5-0.9*2.1=27.51m²
包層3. (6.05+1.49)*2.5-0.9*2.1=16.96m²
包層4. (5.69+5.39)*2.5-0.9*2.1=25.81m²
包層5. (2.49+2.7+3.14+2.9+0.93+0.3+1.53)*2.5-0.9*2.1=33.09m²
包層6. (4.719+2.107)*2.5-0.9*2.1=15.18m²
包層7. (4.3+4.07+0.42+0.6)*2.5-0.9*2.1=21.59m²
包層8. (4.25+1.59)*2.1-0.9*2.5=10.01m²
包層9+門廳 9. (4.947+5+2.35+2.04)*2.5-0.9*2.1-1.8*2.1=30.17m²
包層10. (2.996+0.755+5.05)*2.5-0.9*2.1=20.11m²
包層11. (2.44+5.77+1.14)*2.5-0.9*2.1=21.49m²
包層12. (3.25+0.995+5.93+1.61)*2.5-0.9*2.1=27.57m²
包層13. (2.63+3.626)*2.5-0.9*2.1=13.75m²
包層14. (5.735+6.615+1.53)*2.5-0.9*2.1=32.81m²
包層15. (3.79+5.765+1.72+2.63)*2.5-0.9*2.1=32.87m²
包層18. (5.285+3.46+2.32)*2.5-0.9*2.1=25.77m²
合計 =396.4m² *2面=792.80m²

纖維水泥板分間牆裝修面積 (9mm纖維水泥板為綠建材)
員工休息室 1. (0.59*2+1.82+1.45+1.9)*2.8-0.75*2=16.28m²
包層1. (3.615+2.06)*2.8-0.75*2=14.39m²
2. (2.9+1.58)*2.8-0.75*2=10.97m²
3. (0.96+0.9+2+1.83)*2.8-0.75*2=14.43m²
4. (3.9)*2.8-0.75*2=9.34m²
包層5. 0m²
包層6. (3.14+2.8)*2.8-0.75*2=15.06m²
7. (0.87+1.98+0.97)*2.8-0.75*2=9.2m²
8. (4.53)*2.8-0.75*2=9.63m²
9. (1.37+1.855+2.45+0.945)*2.8-0.75*2=17.04m²
10. 0m²
11. (2.42+3.44+1.38+1.62)*2.8-0.75*2=23.31m²
12. (3.015+2.25)*2.8-0.75*2=13.24m²
13. (3.015+2.13)*2.8-0.75*2=12.91m²
14. (2.75+0.75*2+0.37+0.42)*2.8-0.75*2=12.61m²
15. (3.985+2.015)*2.8-0.75*2=15.3m²
16. 0
17. 0
男女廁 (3.5+3.73+3.03)*2.8-0.75*2=25.73m²
合計 219.44m² *2面=438.88m²

壁板裝修面積(6mm矽酸鈣板,耐燃一級,綠建材)
(6.124+1.95+3.515)*2.5=28.97m²
(0.51+0.565+2.85+1.01)*2.5=12.34m²
(2.18+8.34)*2.5=26.3m²
走廊欄杆 (15.7+0.3+1.05+0.94+0.52+1.54+0.63)*0.75=15.51m²
合計: 83.12m²



五層平面圖 1/100
(變更後)

五層面積: 952.96m²

本圖僅供
參考用
107.11.16

