

圖名 DRAWING NAME

一樓平面圖  
隔間牆平面圖  
隔間牆立面圖  
隔間牆剖面圖

設計 DESIGNED BY

DESIGN

繪圖 DRAWN BY

DRAWN

核對 CHECKED BY

REVIEW

核准 APPROVED BY

APPROVE

比例 SCALE

SCALE

日期 DATE

FIXDATE

修正 REVISIONS

USER1

USER2

USER3

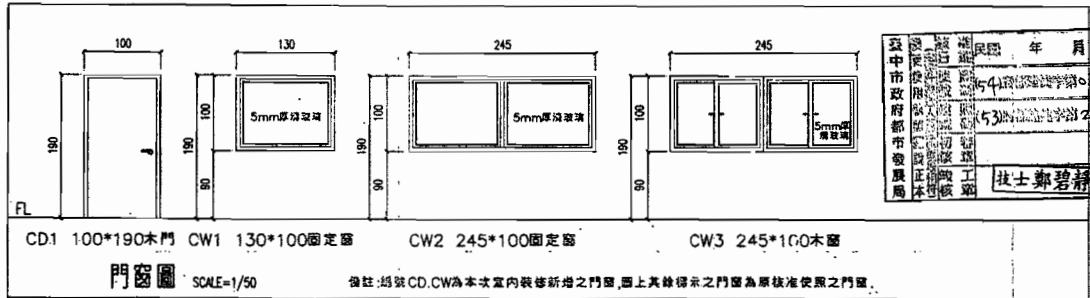
檔名 FILE

FILENAME

圖號 張號

DWGNO

LIMITS\_1



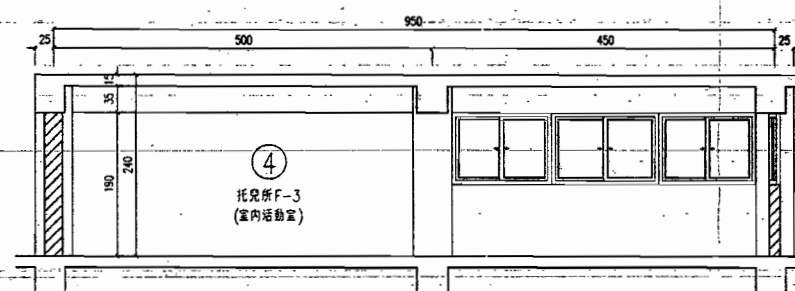
綠建材使用面積計算 1F辦公室天花板及活動室3天花板  
天花板刷星之光乳膠漆(NG77025)  
綠建材標準證書字號(94)GBM00005  
3.6\*5.3+4.8\*5.3=44.51㎡  
綠建材使用率(Rg) = Ag / A = 44.51 / 671.41 = 6.63% > 5%

\*本次申請室內裝修數量計算:  
防火時效一小時砂酸鈣板分間牆:  
6.46\*2+17.10+5.94+12.20+3.86+4.04+6.86= 62.92㎡

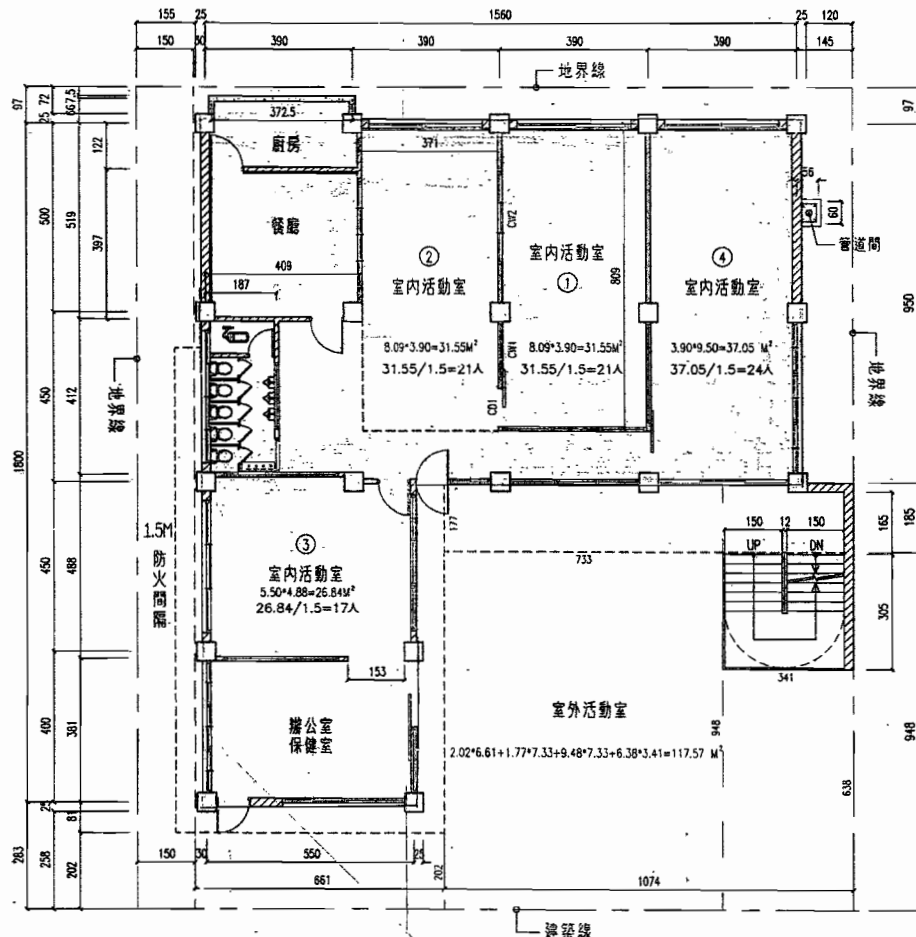
圖例說明:

- 變更使用及室內裝修申請範圍
- 原有1B或1/2B WALL
- 本次申請防火時效一小時砂酸鈣板分間牆
- 1.3米寬砂酸鈣板分間牆

\*竣工圖\*



A剖面圖 SCALE:1/50



100.1.18

面積計算表

變更使用面積  
查核:37.05㎡  
合計:37.05 = 37.05㎡

變更說明: (-) 本案查核原使用用途係辦公室(F-3)面積37.05㎡,變更為活動室(F-3),  
最大防火區劃面積檢討: 194.95(1F)=194.95㎡ < 1500㎡

依據中市托兒機構設施規範規定,供活動室  
使用總面積不得少於一百平方公尺,  
活動室面積  
=31.55+31.55+26.84+37.05=126.99㎡ > 100㎡ OK.  
本案托兒所立案人數 60人 男子30人 女子30人

衛生設備:依據建築技術規則建築設備編第二章第二節第37條規定檢討:

本案立案人數 60人 < 17+21+21+24=83人  
51~100人 男子大便器 1個 小便器 2個  
51~100人 女子大便器 4個 洗面盆 3個  
本案應設男子1個大便器, 2個小便器, 3個洗面盆  
女子4個大便器, 2個小便器, 3個洗面盆

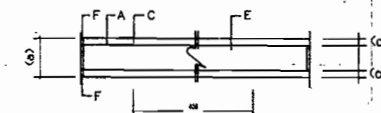
衛生設備:依據中市托兒機構設施規範第二章托兒機構環境設施規定檢討

- 設置幼童專用馬桶
  - 托兒中心及托兒所部分:每十名幼童設置幼童專用馬桶一套
  - 課後托育中心:每十五名兒童設置掛式或坐式便器一套
  - 托兒所兼辦課後托育中心,幼童馬桶數應依收托之托兒所及課後托育中心
- 2.每十名兒童設置一個水龍頭,洗手台高度應適合兒童使用  
本案托兒所申請立案人數 60人  
大便器 60/10=6個 水龍頭 60/10=6個  
本案應設6個大便器,6個水龍頭

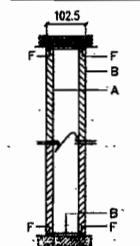
本案實設6個大便器,3個小便器,6個水龍頭 OK.

編號	標註部位	尺寸	備註
(a)	牆厚	77mm	
(b)	加塊樓層間距	120mm	
(c)	立柱間距	406mm	
(d)	氧化鋁板	6mm	板材厚度
(e)	鋼筋直徑	25.4mm	Ø25

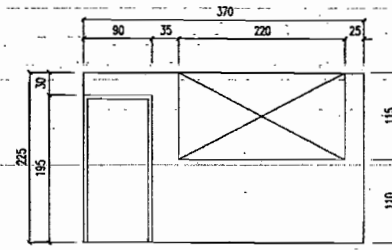
產品名稱	分間牆	厚度(a):77~105	備註
牆壁	標註部位	尺寸	*
A	氧化鋁板	厚度:6~20mm	
B	氧化鋁板	厚度:6~20mm	
F	填充劑	石膏粉土	



防火時效:耐燃一級氧化鋁板分間牆平面剖面圖

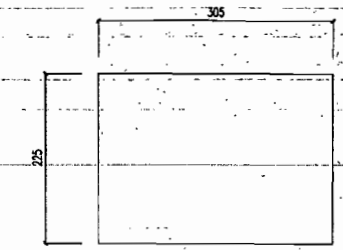


防火時效:耐燃一級氧化鋁板分間牆垂直剖面圖



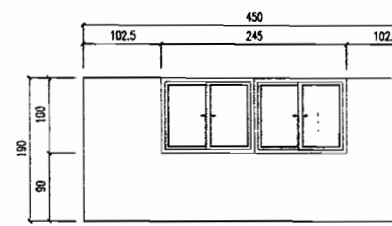
G立面施工圖 SCALE:1/50

3.70\*2.25-0.90\*1.95-2.20\*1.15  
= 4.04 M<sup>2</sup>



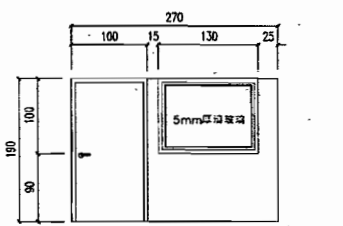
H立面施工圖 SCALE:1/50

3.05\*2.25 = 6.86 M<sup>2</sup>



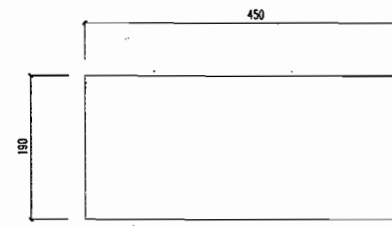
E立面施工圖 SCALE:1/50

(4.50\*1.90-2.45\*1.0)\*2 = 12.20 M<sup>2</sup>



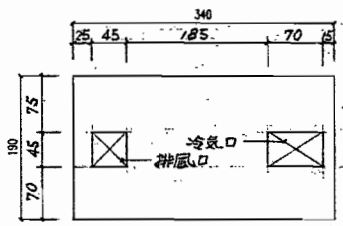
F立面施工圖 SCALE:1/50

(2.70\*1.90-1.30\*1.0-1.0\*1.90)\*2 = 3.86 M<sup>2</sup>



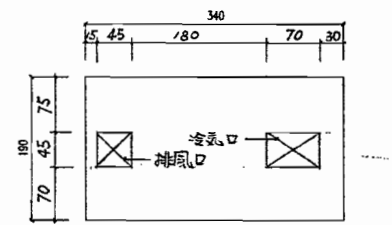
B立面施工圖 SCALE:1/50

4.50\*1.90\*2 = 17.10 M<sup>2</sup>



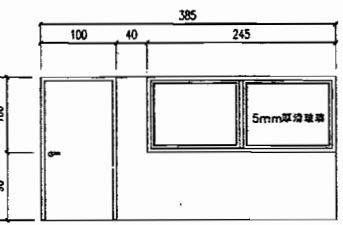
D立面施工圖 SCALE:1/50

3.40\*1.90 = 6.46 M<sup>2</sup>



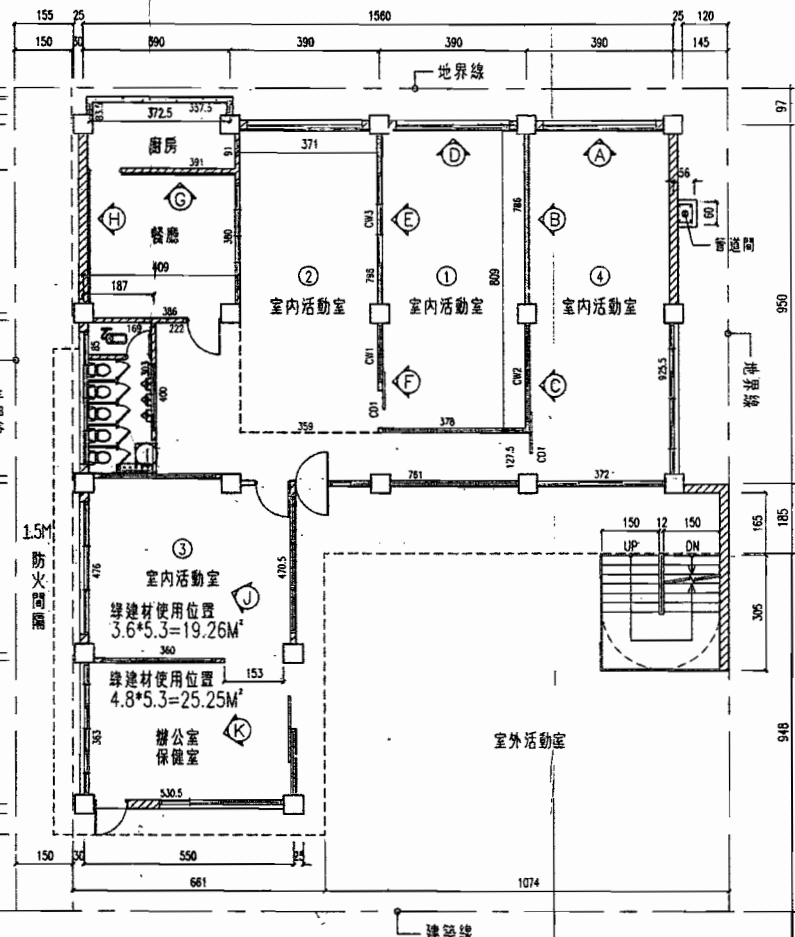
A立面施工圖 SCALE:1/50

3.40\*1.90 = 6.46 M<sup>2</sup>



C立面施工圖 SCALE:1/50

(2.45\*0.9+0.4\*1.90)\*2 = 5.94 M<sup>2</sup>



室內裝修立面位置及照片示意圖 SCALE:1/100