

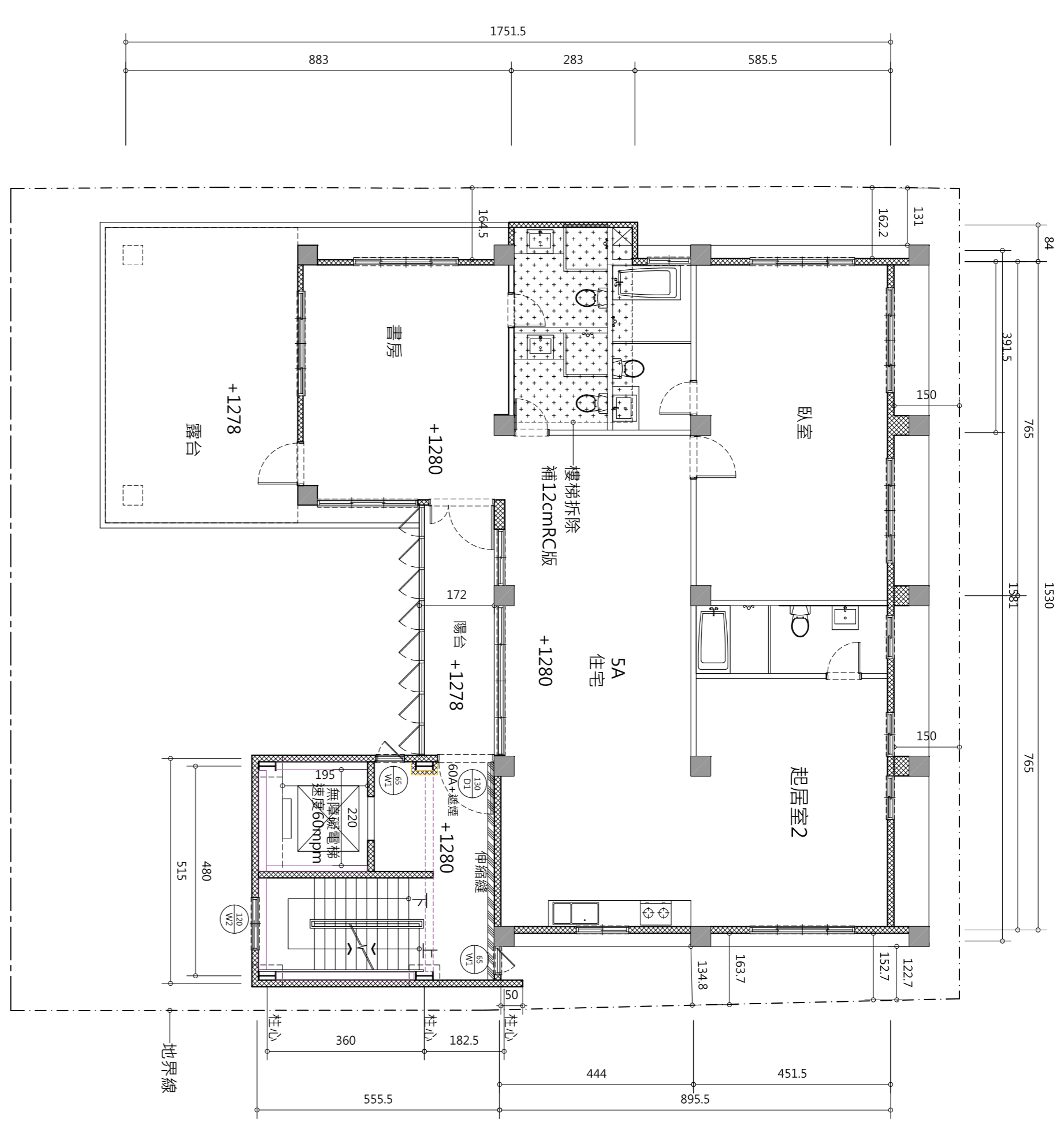
設計圖		平面圖例
圖序	圖號	原有結構柱
SHEET NO.	DWG NO.	原有外牆
○	○	鋼柱外包鋼網牆
○	○	鋼柱
○	○	補12cmRC板範圍
○	○	外圍15cm鋼網牆 (41.7.19) X 100
○	○	12cm鋼網牆或12cm輕隔間掛牆
○	○	無門窗扇採機械通風

五、屋頂一層平面圖
西區平和段樓、電梯增建工程

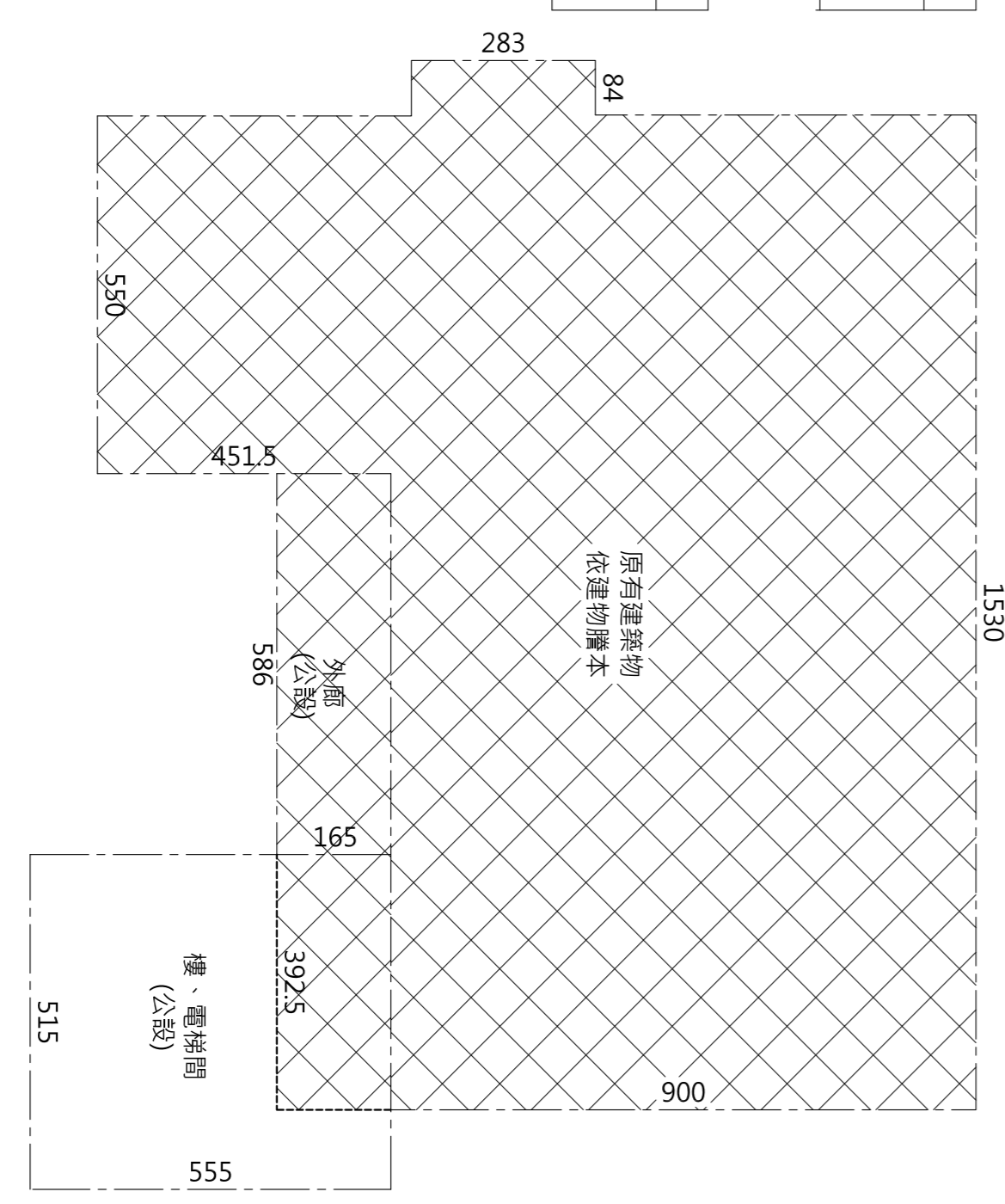
李明利
建築師事務所
住板中街南區建設路79號
Tel:04-22870427
Fax:04-22894207

印鑑
SEAL

樓名 FILE NAME	Drawing1.dwg
校對 CHECK	樓、電梯間
...	
設計 DESIGN BY	公設-外廊 5.86*1.65=9.67m ² 公設 5.15*5.55=28.58m ²
繪圖 DRAWN BY	樓、電梯間 188.41+9.67+28.58=226.66m ²
繪圖 DRAWN BY	
日期 DATE	23/12/08
比例 SCALE	1/100
單位 UNIT	



五層平面圖
Scale=1/1,100



五層面積計算單線圖
Scale=1/1,100

五層樓地板面積計算

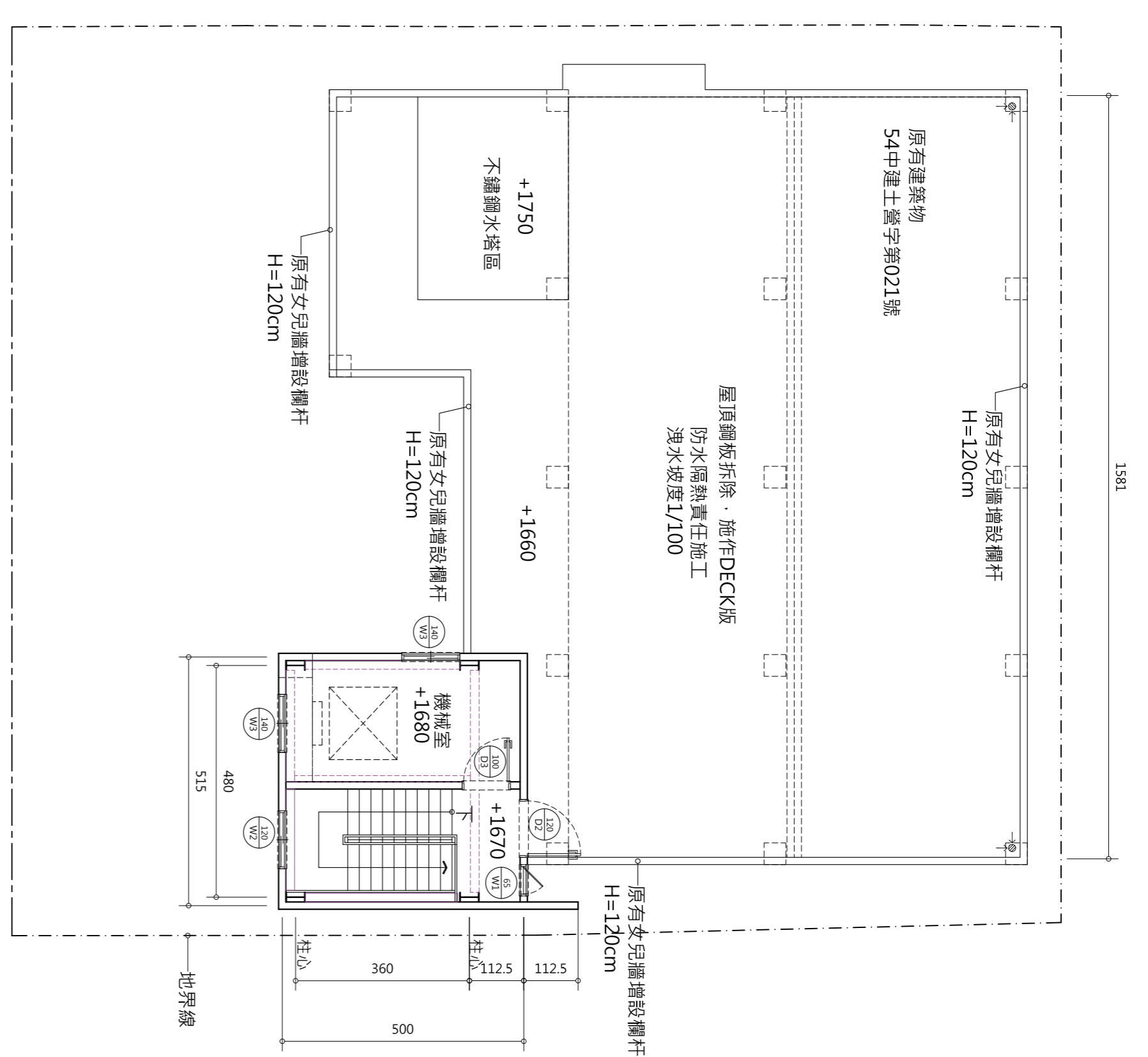
原合法建築物	改建後建築物(a)	增減值
209.40	15.3*9+0.84*2.83+5.5*4.515+1.65*5.86+3.925*1.65=181.05m ²	181.05-209.4=-28.35m ²

五層樓地板面積計算

增建建築物(b)	五層樓地板面積
5.15*5.55-3.925*1.65=22.11m ²	181.05+22.11=203.16m ²

5樓共有、專有計算圖

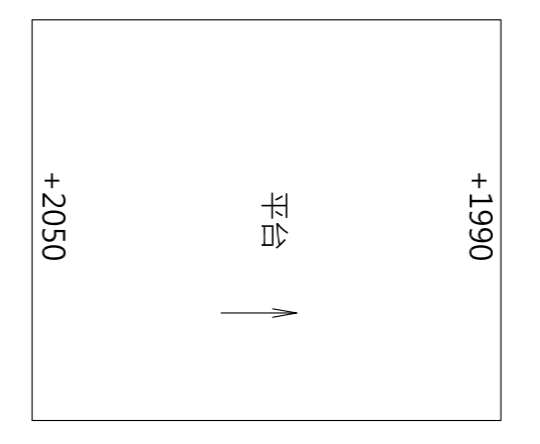
樓地板面積計算	樓地板面積計算
5A戶 =188.41m ²	15.3*9+0.84*2.83+5.5*4.515+1.65*5.86 =188.41m ²
公設-外廊 5.86*1.65=9.67m ²	
公設 5.15*5.55=28.58m ²	
樓、電梯間	
合計	188.41+9.67+28.58=226.66m ²



屋頂一層平面圖
Scale=1/1,100

屋頂一層樓地板面積計算

增建建築物(b)	增減值
5.15*5-25.75m ²	< 222.66/8=27.83m ² ...OK



屋頂蓋層平面圖
Scale=1/1,100