

設計圖

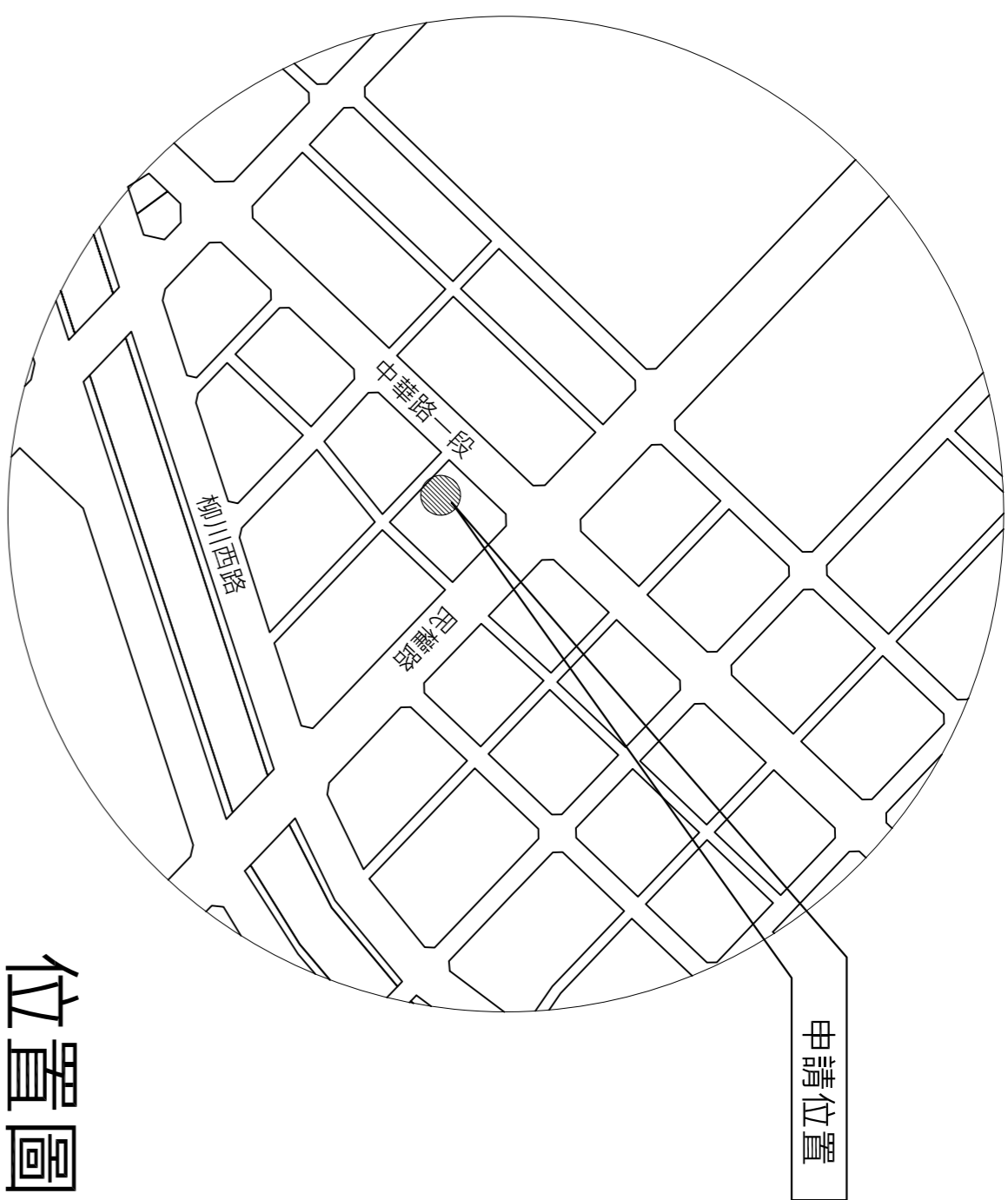
圖序 圖號

SHEET NO. DWG NO.



工程名稱 圖名

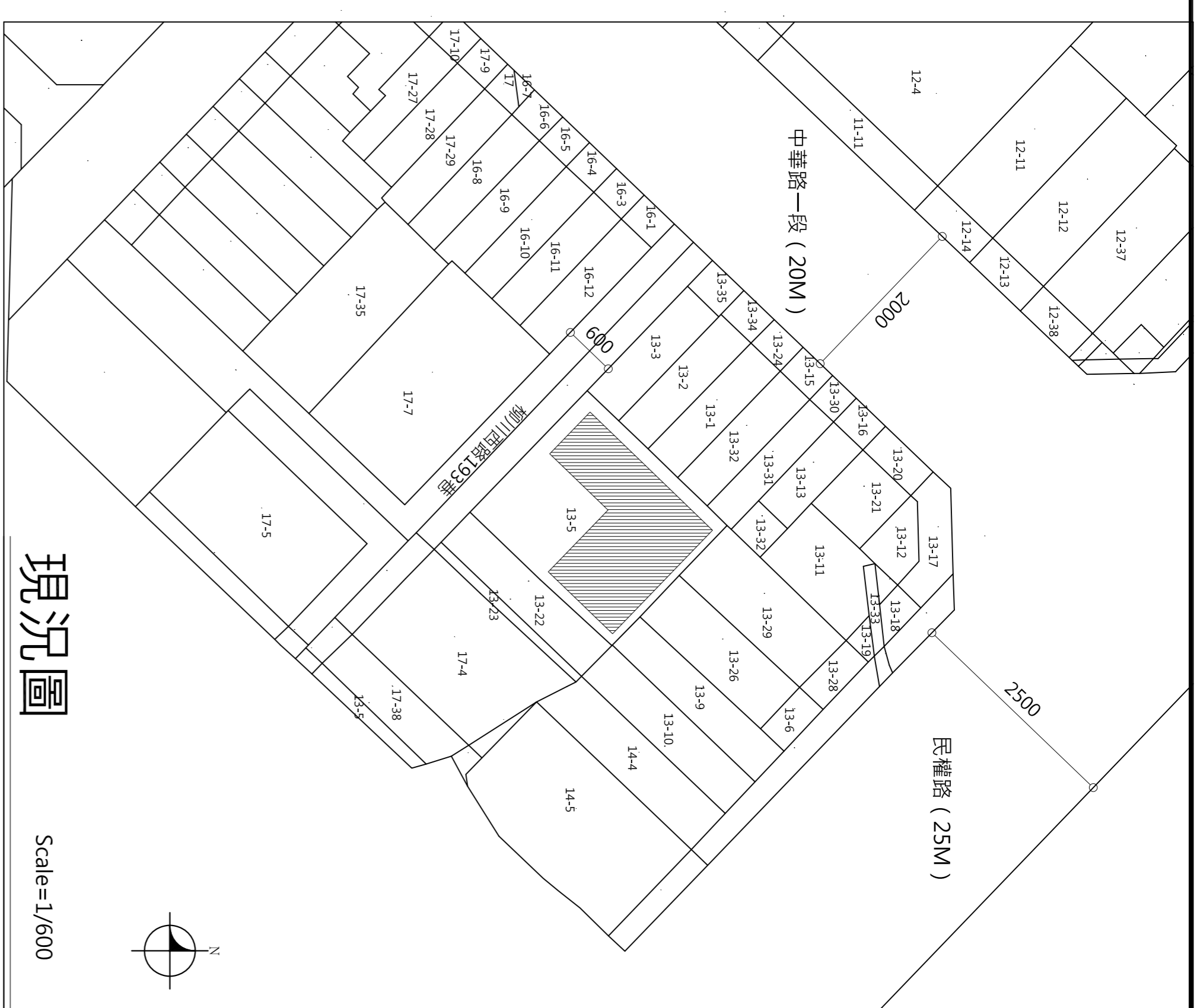
基地座落：台中市西區平和段13-5地號  
住址：台中市西區柳川西路二段193巷30號



位置圖

李明利 建築師事務所  
住址：台中市西區建興路29號  
Tel:04-22870427 Fax:04-22894207  
印章 SEAL

圖例  
申請位置 騎樓/無遮簷人行道  
計畫道路 防火間隔  
建築線 雜項工作物  
地界線 現有房屋  
新建房屋 停車空間  
基地範圍



面積計算總表 單位：m²

Table with 4 columns: Item, Description, Calculation, and Value. Includes items like '基地座落', '使用分區', '建築面積', '設計建蔽率', '總容積樓地板面積', '工程造價', '雜項工作物', and '總工程造價'.

各層容積、樓地板面積(m²)計算表

Table with 5 columns: Floor, Original Area, Modified Area, Total Area, and Content. Lists floors from 1st to 5th, including a penthouse and a total area calculation.

法規

法定停車空間檢討  
第二類建築物用途，樓地板面積150平方公尺以下免設汽車停車位，超過部分每150平方公尺設置1輛汽車停車位，其餘數部分超過75平方公尺應設置1輛汽車停車位，機車(或自行車)停車位以每戶設置1輛為原則。  
本次增建樓地板面積：28.58+38.25+33.3+22.99=156.42m²  
156.42/150=1.04 取1輛 餘數檢討：156.42-150=6.42m² < 75m²...免再增設  
· 本案設置1部法定車位...OK

索引表

Table with 2 columns: Item No. and Description. Lists items like '位置圖、現況圖、地籍配置圖', '法規檢討(一)', '法規檢討(二)', '外牆剖面圖', etc.

\*本圖係由本所建築師李明利先生繪製，所有圖面均經本所建築師李明利先生審核，如有錯誤，概與本所無關。如有需要，請洽本所建築師李明利先生。