

設計圖	圖號	DWG NO.
SHEET NO.	圖號	DWG NO.
工程名稱	圖名	西區平和段樓、電梯增建工程
平面圖例	原有結構柱	原有外牆
	鋼柱外包鋼網牆	鋼柱外包鋼網牆
	補12cmRC板範圍	補12cmRC板範圍
	外牆15cm鋼網牆	外牆15cm鋼網牆
	12cm磚牆或12cm輕鋼磚牆	12cm磚牆或12cm輕鋼磚牆
	無阻礙扇採採機械通風	無阻礙扇採採機械通風

圖字	圖號	DWG NO.
SHEET NO.	圖號	DWG NO.
工程名稱	圖名	西區平和段樓、電梯增建工程
平面圖例	原有結構柱	原有外牆
	鋼柱外包鋼網牆	鋼柱外包鋼網牆
	補12cmRC板範圍	補12cmRC板範圍
	外牆15cm鋼網牆	外牆15cm鋼網牆
	12cm磚牆或12cm輕鋼磚牆	12cm磚牆或12cm輕鋼磚牆
	無阻礙扇採採機械通風	無阻礙扇採採機械通風

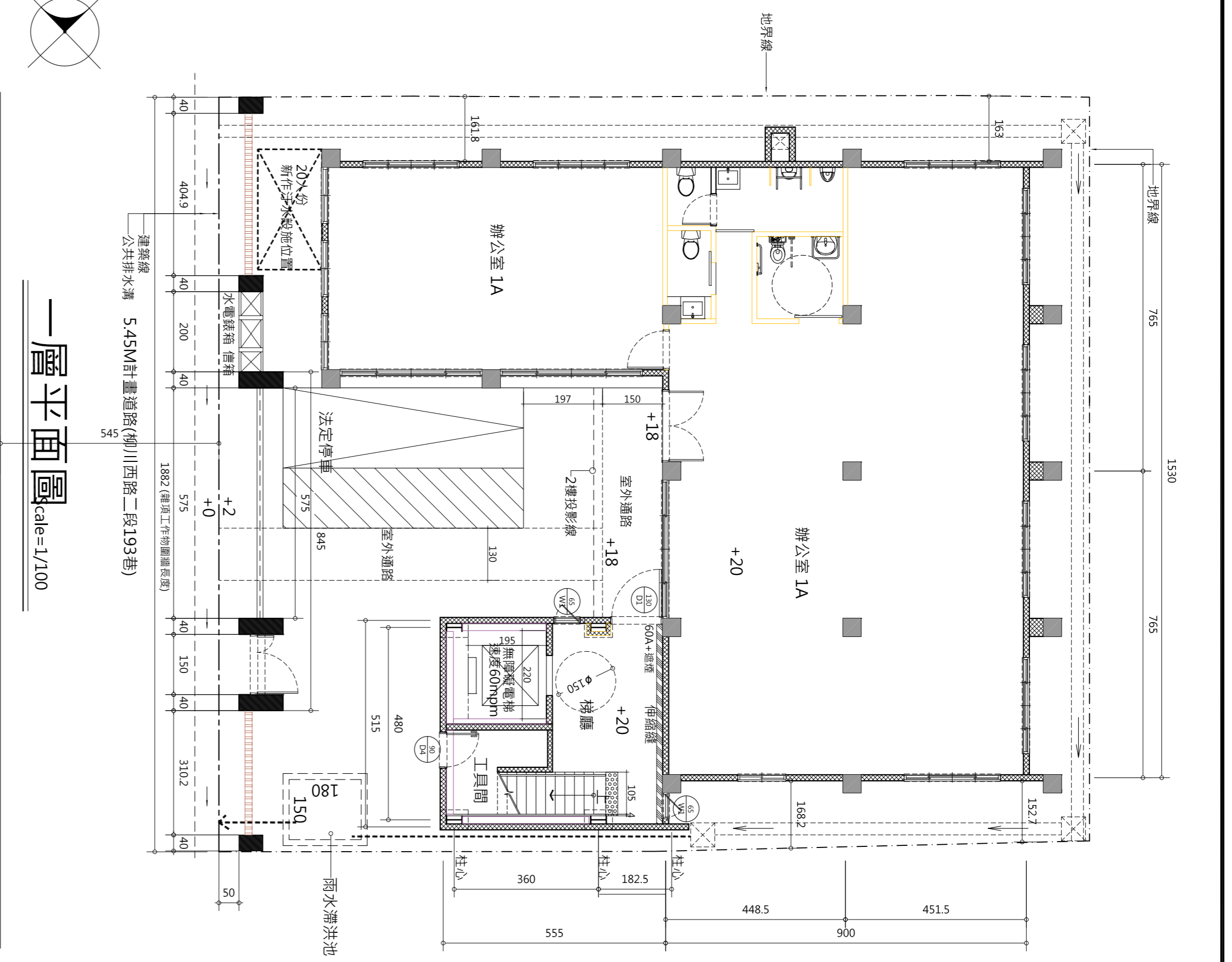


李明利
建築師事務所

住台北市中正區建國路29號5F
Tel: 04-22870427
Fax: 04-22894207

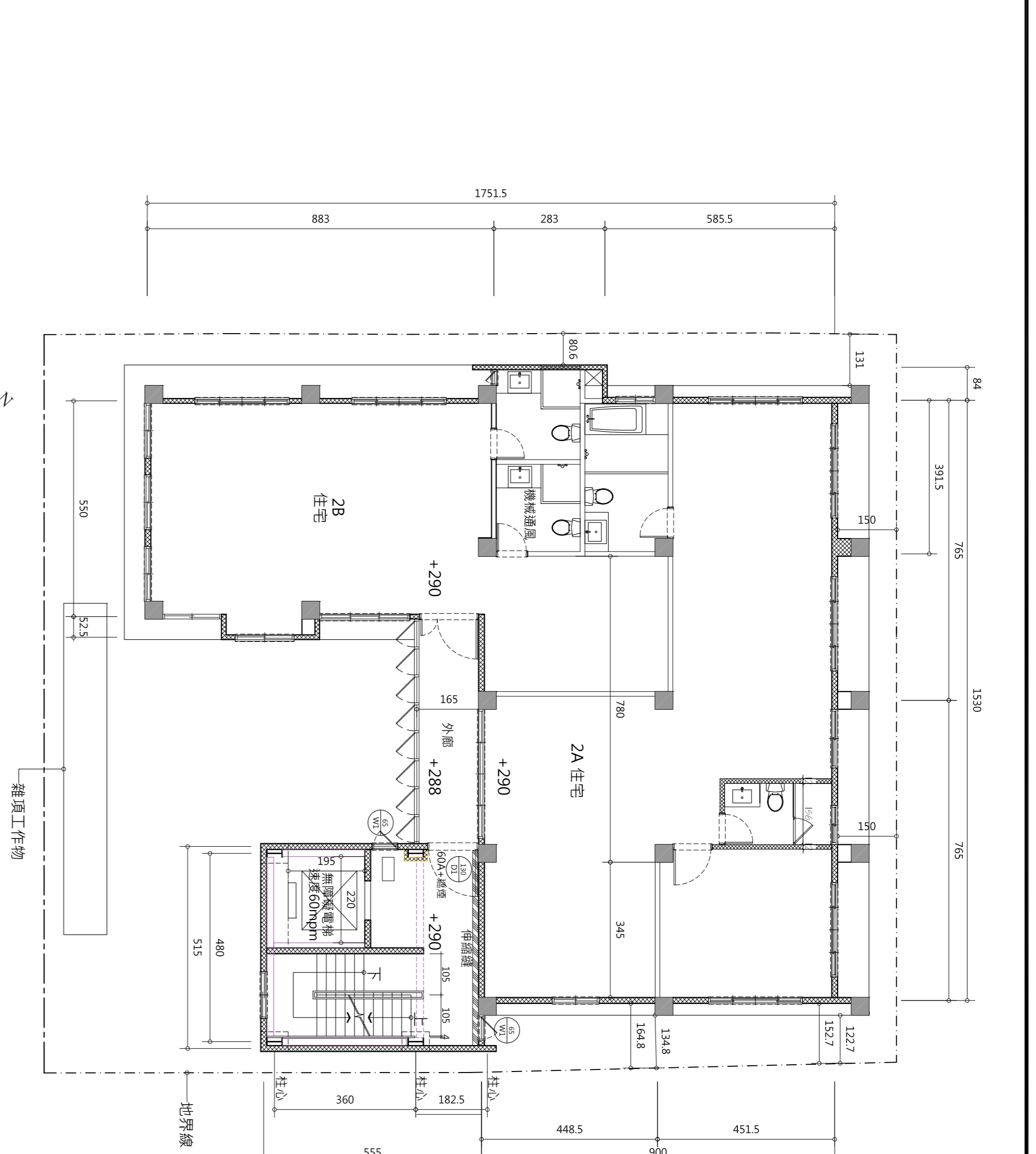
印章
SEAL

比例	1/100
日期	23/12/08
繪圖	...
設計	...
校對	...
機名	...
檔案名稱	Drawing1.dwg



1樓共有、專有計算圖	樓地板面積計算	1A戶	15.3*9.25+8.5*5.65=189.55m ²
	公設	5.15*5.55=28.58m ²	
	樓、電梯間	189.55+28.58=218.13m ²	
	合計	189.55+28.58=218.13m ²	

一層樓地板面積計算	增減值
原合法建築物	194.95
改建建築物(a)	15.3*9.25+8.5*5.65=189.55m ²
增減值	189.55-194.95=-5.4m ²



2樓共有、專有計算圖	樓地板面積計算	2A戶	2A戶
	公設-外廳	5.86*1.65=9.67m ²	
	公設	5.15*5.55=28.58m ²	
	樓、電梯間	188.41+38.25=226.66m ²	
	合計	188.41+38.25=226.66m ²	

二層樓地板面積計算	增減值
原合法建築物	212.965
改建建築物(a)	15.3*9+0.84*2.83+5.5*8.56+0.53*2.38=188.41m ²
增減值	188.41-212.965=-24.56m ²

計開第四條之三檢計:

都市計畫地區新建、增建或改建之建築物，除本編第十三章山坡地建築已依水土保持技術規範設置滯洪設施、個別興建農舍、建築基地面積三百平方公尺以下者外，應依下列規定，設置雨水貯集帶設施:

一、於法定空地、建築物地面層、地下室或筏基內設置集水或儲水槽，以管線或溝渠收集屋頂、外牆面或法定空地之雨水，並連接至建築基地外雨水下水道系統。

第一項設置之雨水貯集帶設施，其雨水貯集設計容量不得低於下列規定:

二、建築基地內已有合法建築物者，以新建、增建或改建部分之建築面積除以法定建築率後，再乘以零點零四五(五方公尺/平方公尺)。

本案檢計: 38.2507*0.0045=2.46m³
1.5*1.8*(1)=2.7m³
2.7m³ > 2.46m³ OK

建築技術規則第三十三條檢計:

四、第一、二、三款以外建築物樓梯。

本案居室面積=188.41m² < 200m²
本案檢計: 樓梯及平台寬度1.05公尺 > 0.75公尺
甲梯(無障礙)1F~RF最高尺寸15.21cm < 16cm(無障礙規定)
1F~RF最深尺寸24cm > 24cm(無障礙規定)

二層樓地板面積計算	增減值
原合法建築物	212.965
改建建築物(a)	15.3*9+0.84*2.83+5.5*8.56+0.53*2.38=188.41m ²
增減值	188.41-212.965=-24.56m ²

二層面積計算單線圖
Scale=1/100

