

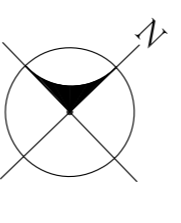
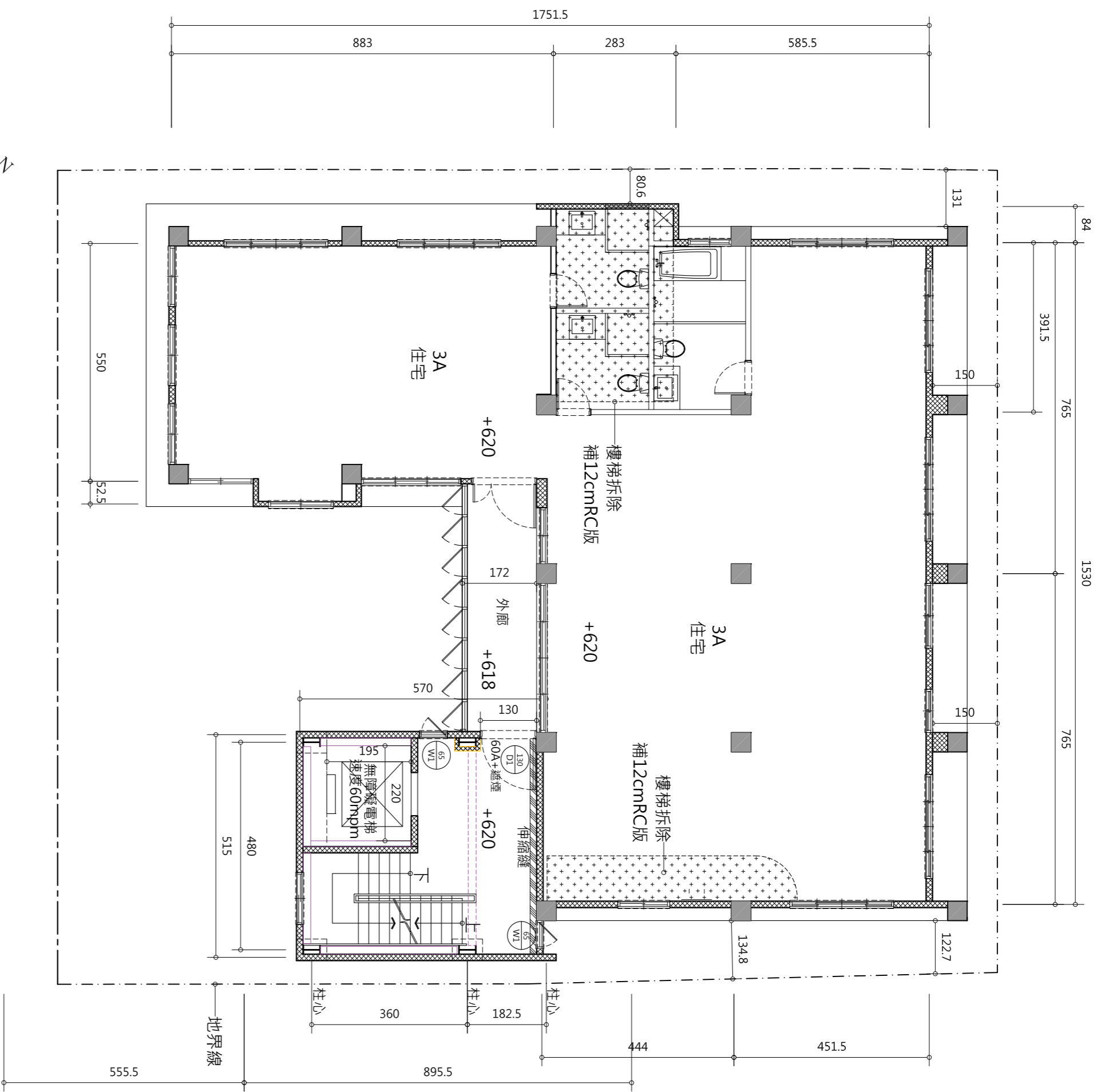
設計圖	圖號
SHEET NO.	DWG NO.

工程名稱	圖名
------	----

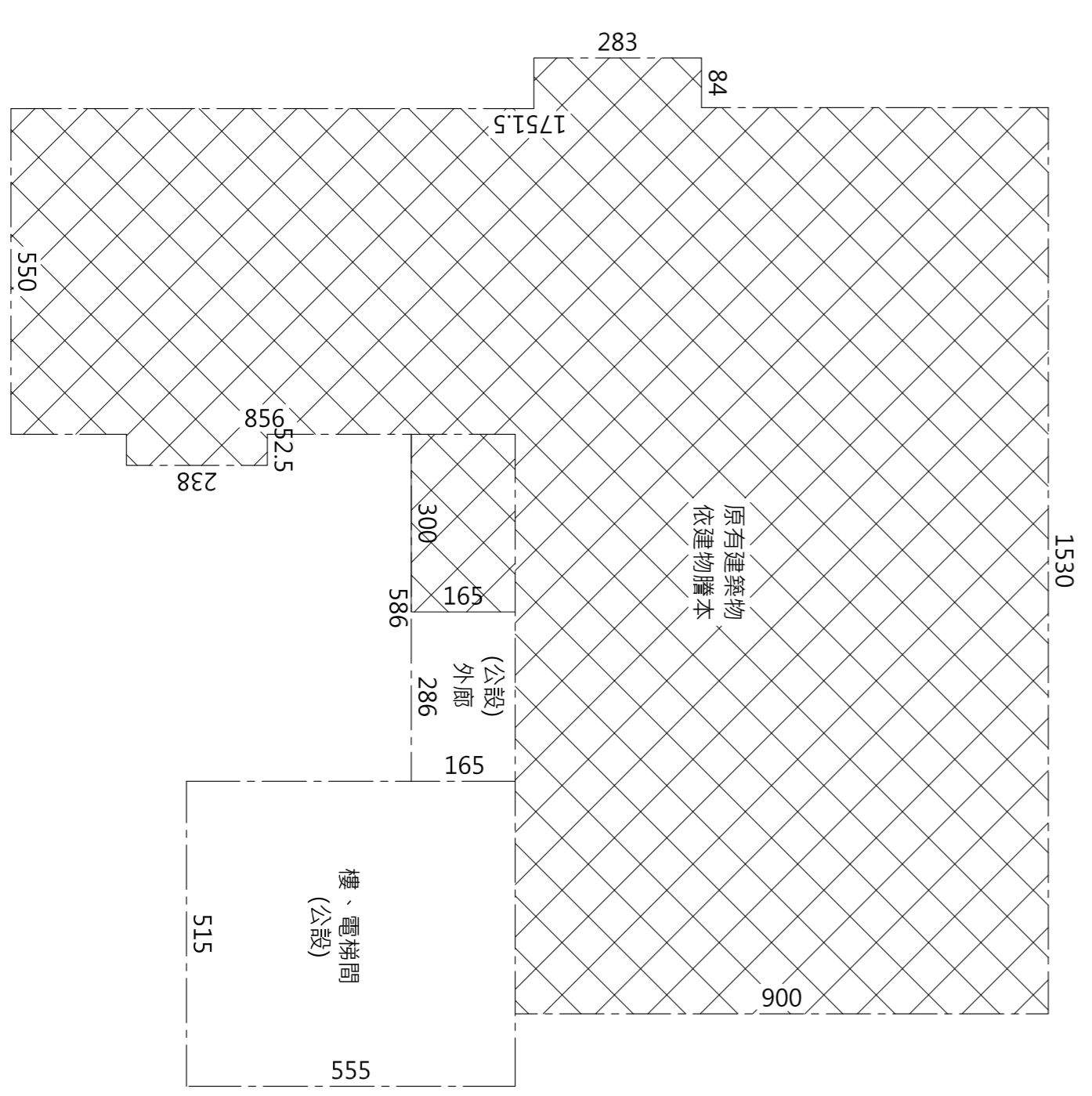
西區平和段樓、電梯增建工程
三、四層平面圖

李明利
建築師事務所
住台北市南區建國路29號5F
Tel:04-22870427
Fax:04-22834207

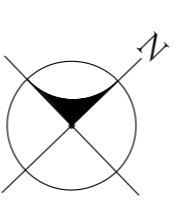
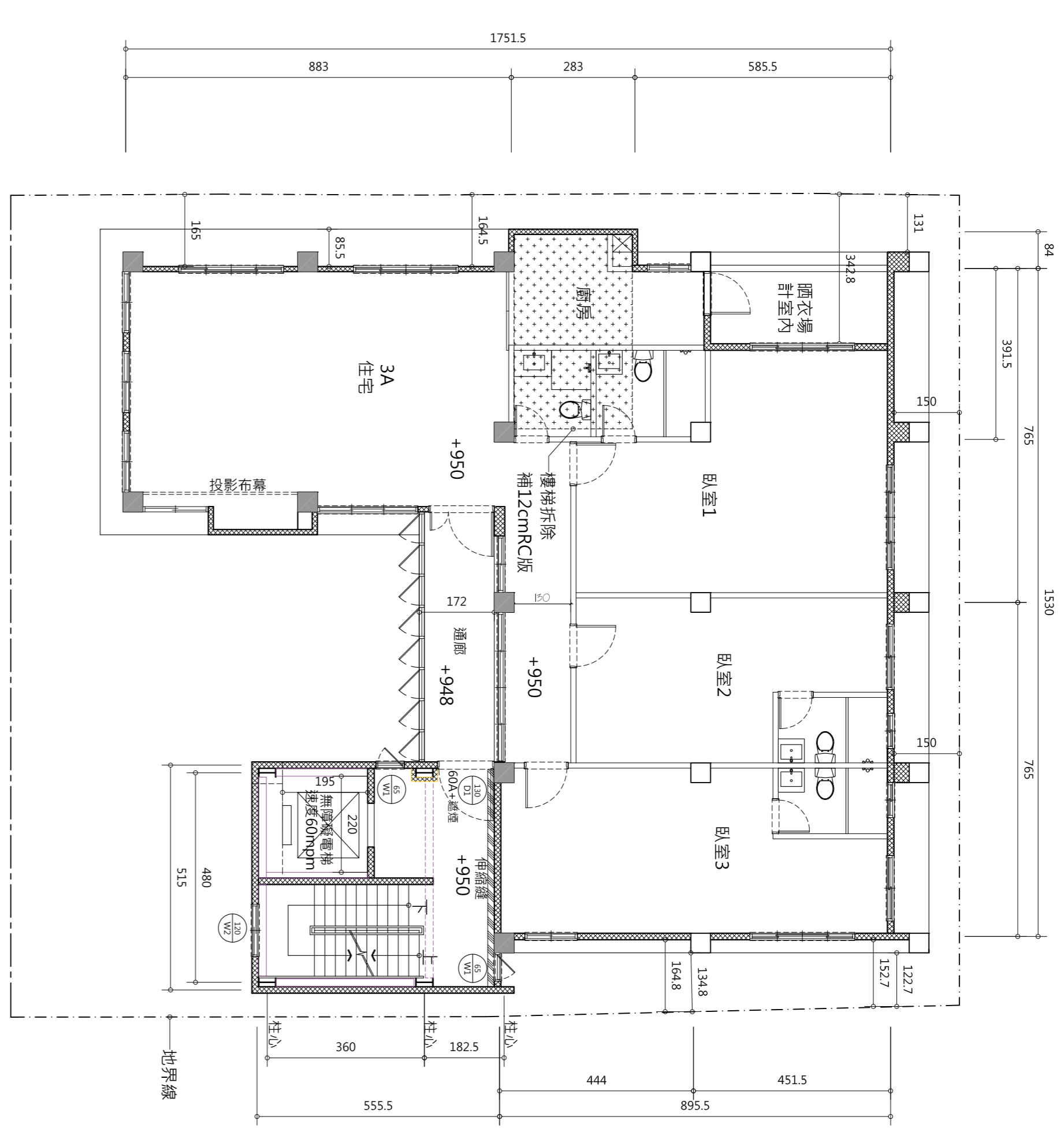
圖序	圖號
SHEET NO.	DWG NO.
工程名稱	圖名
西區平和段樓、電梯增建工程	三、四層平面圖
李明利	建築師事務所
Tel:04-22870427	Fax:04-22834207
印鑑	SEAL
比例	1/100
日期	23/12/08
繪圖	DRAWN BY
設計	DESIGN BY
校對	CHECK BY
機名	FILE NAME
Drawing1.dwg	



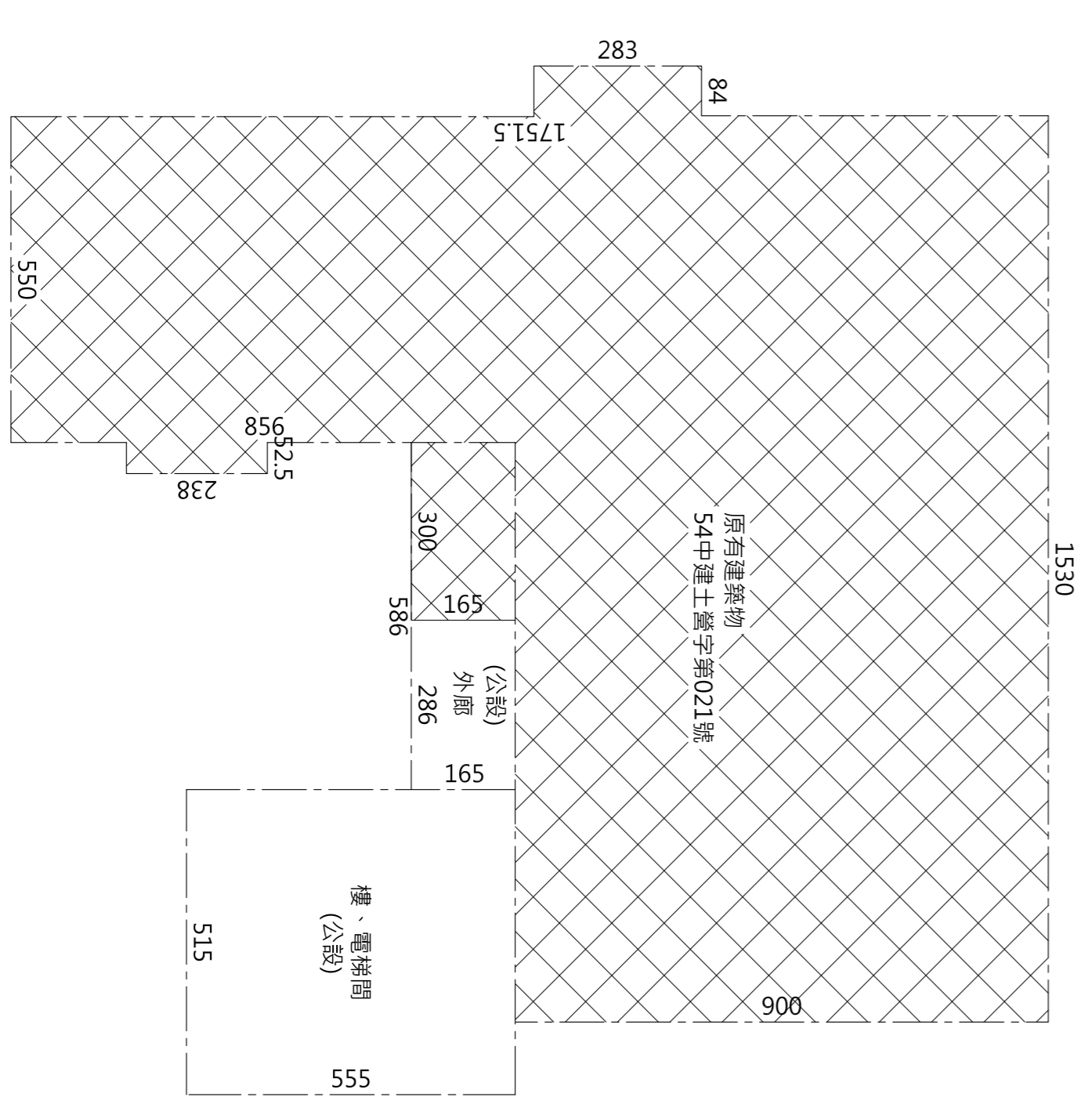
三層平面圖
Scale=1/1000



三層面積計算單線圖
Scale=1/1000



四層平面圖
Scale=1/1000



四層面積計算單線圖
Scale=1/1000

平面圖例	
	原有結構柱
	原有外牆
	鋼柱
	鋼柱外包鋼網牆
	補12cmRC版範圍
	外牆1.2cm鋼網牆 (柱間距)×(柱距) 1.2B磚牆或 12cm鋼網牆
	無開窗扇採機械通風

三層樓地板面積計算		
原合法建築物	改建後建築物(a)	增加價值
203.98	15.3*9+0.84*2.83+5.5*8.56+0.525*2.38+3*1.65=193.36m ²	193.36-203.98=-10.62m ²

三層樓地板面積計算		
增建建築物(b)		四層樓地板面積
2.86*1.65+5.15*5.55=33.3m ²		193.36+33.3=226.66m ²

四層樓地板面積計算		
原合法建築物	改建後建築物(a)	增加價值
203.98	15.3*9+0.84*2.83+5.5*8.56+0.525*2.38+3*1.65=193.36m ²	193.36-203.98=-10.62m ²

四層樓地板面積計算		
增建建築物(b)		四層樓地板面積
2.86*1.65+5.15*5.55=33.3m ²		193.36+33.3=226.66m ²

3、4樓共有 專有計算圖	
樓地板面積計算	
3A戶 (4A戶)	15.3*9+0.84*2.83+5.5*8.56+0.525*2.38=188.41m ²
公設-外廳	5.86*1.65=9.67m ²
公設	5.15*5.55=28.58m ²
樓、電梯間	
合計	188.41+9.67+28.58=226.66m ²